

ATHENS

Catalog 2018

เกี่ยวกับบริษัท **ATHENS**



เป็นระยะเวลาที่กว่าครึ่งศตวรรษที่กลุ่มบริษัท **ATHENS** ได้ดำเนินธุรกิจเป็นผู้แทนจำหน่ายอุปกรณ์ไฟฟ้าและสินค้าอุตสาหกรรมต่าง ๆ ให้แก่ลูกค้าทั้งในภาครัฐและภาคเอกชนเพื่อใช้ในภาคอุตสาหกรรมต่าง ๆ อาทิเช่น โครงการก่อสร้าง, ที่อยู่อาศัย, โรงงานอุตสาหกรรมและธุรกิจการค้าต่าง ๆ

ด้วยความมุ่งมั่นในการดำเนินธุรกิจ ตลอดจนความซื่อสัตย์สุจริตต่อลูกค้า คุณภาพของสินค้าและบริการที่ดี ทำให้กลุ่มบริษัท **ATHENS** ได้รับความเชื่อถือและการยอมรับจากลูกค้าและคู่ค้าทั้งในและต่างประเทศ โดยคำนึงถึงพันธกิจที่ลูกค้าต้องได้รับสินค้าที่ดีมีคุณภาพและราคายุติธรรม

ปัจจุบันกลุ่มบริษัท **ATHENS** ยังคงยึดมั่นการดำเนินธุรกิจ ในแนวทางธุรกิจดังกล่าว และพันธกิจที่มีต่อลูกค้าและคู่ค้า ทั้งในประเทศและต่างประเทศ จึงทำให้เราเป็นผู้จัดจำหน่ายสินค้ารายใหญ่ของประเทศในด้านอุปกรณ์ไฟฟ้าและสินค้าอุตสาหกรรมต่าง ๆ เรายังคงมุ่งมั่นพัฒนาการให้บริการ เพื่อสนับสนุนและส่งเสริมให้ลูกค้าได้รับสินค้าและบริการที่ดีที่สุดต่อไป

ปัจจุบันกลุ่มบริษัท **ATHENS** ประกอบด้วย

บริษัท เอเธนส์ อิเล็กทริคอล โปรดักส์ จำกัด
Athens Electrical Products Company Limited.



บริษัท เอเธนส์ ดิสทริบิวชั่น จำกัด
Athens Distribution Company Limited.



ตัวแทนจำหน่ายสินค้า (Authorized Distributors)

Electrical Products



สายไฟฟ้า



สายไฟฟ้า



หลอดไฟ, โคมไฟ, บัลลาสต์ และอุปกรณ์ส่องสว่าง



เบรกเกอร์, คอนแทคเตอร์ และอุปกรณ์ควบคุมระบบไฟฟ้า



ปลั๊ก, สวิตช์, ท่อและรางร้อยสายไฟ



ปลั๊ก, สวิตช์, ท่อและรางร้อยสายไฟ



พัดลมระบายอากาศและเครื่องทำน้ำอุ่น

Data Communication Products



สายโทรศัพท์และสายสัญญาณสื่อสาร

Industrial Products



ตลับลูกปืน, ซีล, และผลิตภัณฑ์ส่งกำลัง



น้ำมันหล่อลื่นอุตสาหกรรม



อุปกรณ์นิวแมติกส์



กระดาษชำระ, ผลิตภัณฑ์กระดาษเช็ดสำหรับงานอุตสาหกรรม และอุปกรณ์ป้องกันภัยส่วนบุคคล

ที่อยู่ติดต่อ

บริษัท เอเธนส์ อิเล็กทริคคูล โปรดัคส์ จำกัด Athens Electrical Products Company Limited

บริษัท เอเธนส์ ดิสทริบิวชัน จำกัด Athens Distribution Company Limited

789/5-6 ถนนพระราม 9 ซอย 21 แขวงบางกะปิ เขตห้วยขวาง กรุงเทพฯ 10310

789/5-6 Rama 9 Road Soi 21 Bangkapi, Huaykwang Bangkok 10310

	หน้า		หน้า
เกี่ยวกับเรา ATHENS	1	หลอดไฟและอุปกรณ์ส่องสว่าง	
ตลับลูกปืน (Bearings)	4	(Lighting, Lamps and Ballasts)	55
ตลับลูกปืนเบ็ดกลมร่องลึก แถวเดียว	5	หลอดฟลูออโรสเซนต์	56
ตลับลูกปืนเบ็ดโค้งสองแถว	9	หลอดประหยัดไฟ	58
ตลับลูกปืนเบ็ดเรียว	12	สตาร์ทเตอร์	61
ตลับลูกปืนวาล์วและชุดตลับลูกปืนวาล์ว	17	บัลลาสต์	61
น้ำมันหล่อลื่นอุตสาหกรรม		โคมไฟดวงนี้ไลท์	62
(Lubricants)	18	รางน๊อตสำเร็จรูป	63
น้ำมันอีเธอร์ออล	19	หลอดแอล อี ดี LED	64
น้ำมันเกียร์	20	เบรกเกอร์และอุปกรณ์ควบคุมระบบไฟฟ้า	
จารบี	21	(Electrical Distribution Equipment)	66
Slideway Oil	21	ลูกโยย	67
น้ำมันหล่อลื่นระบบส่งกำลัง	22	ลูกโยยป้องกันไฟฟ้าดูด/รั่ว	68
น้ำมันหล่อลื่นตลับลูกปืน	23	ลูกโยยป้องกันไฟฟ้าดูด/รั่ว/เกิน	68
น้ำมันหล่อลื่นเครื่องอัดอากาศ/เบ็นสม	24	ตู้คอนซูมเมอร์ยูนิต	69
อุปกรณ์นิวแมติกส์		ตู้โหลดเซ็นเตอร์	69
(Pneumatics)	25	เซอร์กิตเบรกเกอร์	70
Air Filter	26	เซอร์กิตเบรกเกอร์	73
Mist Separator/Micro Mist Separator	27	คอนแทกเตอร์	74
Air Regulator	29	สายโทรศัพท์และสายสัญญาณสื่อสาร	
Speed Controller	30	(Communication Cables)	76
Air Filter/Regulator Combination	31	TPEV-CC, TPUEV-CC	77
Air Cylinder	32	TIEV-CC	79
Fittings	34	AP	80
Solenoid Valves	37	พัดลมระบายอากาศ	
สายไฟฟ้า		(Ventilation Fans)	82
(Wires and Cables)	38	พัดลมระบายอากาศแบบติดตั้ง	83
60227 IEC 01 THW	39	พัดลมระบายอากาศแบบฝังผนัง	83
60227 IEC 10 NYY	40	พัดลมระบายอากาศแบบติดตั้ง	84
NYY	41	พัดลมระบายอากาศอุตสาหกรรม	84
NYY-G	42	พัดลมไฟฟ้าติดตั้ง	85
60227 IEC 53 VCT	43	พัดลมไฟฟ้าติดตั้ง	85
VCT-G	44	ท่อร้อยสายไฟ	
VAF	45	(Conduits)	86
VAF-G	46	ปลั๊กและสวิตช์	
0,6/1 KV-CV	47	(Wiring Devices)	89
FD-0,6/1 KV-CV	48	ผลิตภัณฑ์เช็ดทำความสะอาด	
12/20 KV-CV	49	(Cleaning Products)	96
CVV, CVV-S	50	Washroom	97
25KV-CC	52	Dispensers	99
HOV7-K	53	Workplace	101
FIRE PERFORMANCE CABLES	54	Safety	105

น้ำมันหล่อลื่นอุตสาหกรรม
(Lubricants)

ตลับลูกปืน (Bearings)

อุปกรณ์นิวแมติกส์
(Pneumatics)

- **Single Row Deep Groove Ball Bearings**
(ตลับลูกปืนเม็ดกลมร่องลึก แถวเดียว)

สายไฟฟ้า
(Wires and Cables)

- **Spherical Roller Bearings**
(ตลับลูกปืนเม็ดโค้งสองแถว)

หลอดไฟและ
อุปกรณ์ส่องสว่าง
(Lighting, Lamps
and Ballasts)

- **Taper Roller Bearings**
(ตลับลูกปืนเม็ดเรียว)

เบรกเกอร์และ
อุปกรณ์ควบคุมระบบไฟฟ้า
(Electrical
Distribution Equipment)

- **Y-Bearing**
(ตลับลูกปืนว้ายและชุดตลับลูกปืนว้าย)

สายโทรศัพท์และ
สายสัญญาณสื่อสาร
(Communication Cables)

พัดลมระบายอากาศ
(Ventilation Fans)

ท่อร้อยสายไฟ
(Conduits)

ปลั๊กและสวิตช์
(Wiring Devices)

ผลิตภัณฑ์ทำความสะอาด
(Cleaning Products)

Single Row Deep Groove Ball Bearings

(ตลับลูกปืนเบ็ดกลมร่องลึก แถวเดียว)



6000 Series Single Row Deep Groove Ball Bearings

ตลับลูกปืนเบ็ดกลมร่องลึก แถวเดียว

2RSH, 2RS1 : แผ่นยางกันฝุ่นแบบสัมผัสทำจากยางอะครีโลไนโตร บิวทาไดอีน (NBR) พร้อมแผ่นเหล็กกล้าเสริมความแข็งแรง ติดตั้งอยู่ทั้งสองด้านของตลับลูกปืน

2Z : ฝาเหล็กกันฝุ่นแบบ Z ติดตั้งอยู่ทั้งสองด้านของตลับลูกปืน

เส้นผ่าศูนย์กลางใน (มม.)	เส้นผ่าศูนย์กลางนอก (มม.)	ความกว้าง (มม.)	Open แบบเปิด	Double Sealed แบบแผ่นยางปิดสองด้าน	Double Shielded แบบฝาเหล็กปิดสองด้าน
			รหัสสินค้า	รหัสสินค้า	รหัสสินค้า
7	19	6	607	607-2RSH	607-2Z
8	22	7	608	608-2RSH	608-2Z
9	24	7	609	609-2RSH	609-2Z
10	26	8	6000	6000-2RSH	6000-2Z
12	28	8	6001	6001-2RSH	6001-2Z
15	32	9	6002	6002-2RSH	6002-2Z
17	35	10	6003	6003-2RSH	6003-2Z
20	42	12	6004	6004-2RSH	6004-2Z
25	47	12	6005	6005-2RSH	6005-2Z
30	55	13	6006	6006-2RS1	6006-2Z
35	62	14	6007	6007-2RS1	6007-2Z
40	68	15	6008	6008-2RS1	6008-2Z
45	75	16	6009	6009-2RS1	6009-2Z
50	80	16	6010	6010-2RS1	6010-2Z
55	90	18	6011	6011-2RS1	6011-2Z
60	95	18	6012	6012-2RS1	6012-2Z
65	100	18	6013	6013-2RS1	6013-2Z
70	110	20	6014	6014-2RS1	6014-2Z
75	115	20	6015	6015-2RS1	6015-2Z
80	125	22	6016	6016-2RS1	6016-2Z
85	130	22	6017	6017-2RS1	6017-2Z
90	140	24	6018	6018-2RS1	6018-2Z
95	145	24	6019	6019-2RS1	6019-2Z
100	150	24	6020	6020-2RS1	6020-2Z



6200 Series Single Row Deep Groove Ball Bearings

ตลับลูกปืนเบ็ดกลมร่องลึก แถวเดียว

2RSH, 2RS1 : แผ่นยางกันฝุ่นแบบสัมผัสทำจากยางอะครีโลไนไตร บิวทาไดอีน (NBR) พร้อมแผ่นเหล็กกล้าเสริมความแข็งแรง ติดตั้งอยู่ทั้งสองด้านของตลับลูกปืน

2Z : ฝาเหล็กกันฝุ่นแบบ Z ติดตั้งอยู่ทั้งสองด้านของตลับลูกปืน

เส้นผ่าศูนย์กลางใน (มม.)	เส้นผ่าศูนย์กลางนอก (มม.)	ความกว้าง (มม.)	Open แบบเปิด	Double Sealed แบบแผ่นยางปิดสองด้าน	Double Shielded แบบฝาเหล็กปิดสองด้าน
			รหัสสินค้า	รหัสสินค้า	รหัสสินค้า
4	13	5	624	624-2RS1	624-2Z
5	16	5	625	625-2RS1	625-2Z
6	19	6	626	626-2RSH	626-2Z
7	22	7	627	627-2RSH	627-2Z
9	26	8	629	629-2RSH	629-2Z
10	30	9	6200	6200-2RSH	6200-2Z
12	32	10	6201	6201-2RSH	6201-2Z
15	35	11	6202	6202-2RSH	6202-2Z
17	40	12	6203	6203-2RSH	6203-2Z
20	47	14	6204	6204-2RSH	6204-2Z
25	52	15	6205	6205-2RSH	6205-2Z
30	62	16	6206	6206-2RS1	6206-2Z
35	72	17	6207	6207-2RS1	6207-2Z
40	80	18	6208	6208-2RS1	6208-2Z
45	85	19	6209	6209-2RS1	6209-2Z
50	90	20	6210	6210-2RS1	6210-2Z
55	100	21	6211	6211-2RS1	6211-2Z
60	110	22	6212	6212-2RS1	6212-2Z
65	120	23	6213	6213-2RS1	6213-2Z
70	125	24	6214	6214-2RS1	6214-2Z
75	130	25	6215	6215-2RS1	6215-2Z
80	140	26	6216	6216-2RS1	6216-2Z
85	150	28	6217	6217-2RS1	6217-2Z
90	160	30	6218	6218-2RS1	6218-2Z
95	170	32	6219	6219-2RS1	6219-2Z
100	180	34	6220	6220-2RS1	6220-2Z



6300 Series Single Row Deep Groove Ball Bearings

ตลับลูกปืนเบ็ดกลมร่องลึก แนวเดี่ยว

2RSH, 2RS1 : แผ่นยางกันฝุ่นแบบสัมผัสทำจากยางอะครีโลไนโตร บิวทาไดอิน (NBR) พร้อมแผ่นเหล็กกล้าเสริมความแข็งแรง ติดตั้งอยู่ทั้งสองด้านของตลับลูกปืน

2Z : ฝาเหล็กกันฝุ่นแบบ Z ติดตั้งอยู่ทั้งสองด้านของตลับลูกปืน

เส้นผ่าศูนย์กลางใน (มม.)	เส้นผ่าศูนย์กลางนอก (มม.)	ความกว้าง (มม.)	Open แบบเปิด	Double Sealed แบบแผ่นยางปิดสองด้าน	Double Shielded แบบฝาเหล็กปิดสองด้าน
			รหัสสินค้า	รหัสสินค้า	รหัสสินค้า
10	35	11	6300	6300-2RSH	6300-2Z
12	37	12	6301	6301-2RSH	6301-2Z
15	42	13	6302	6302-2RSH	6302-2Z
17	47	14	6303	6303-2RSH	6303-2Z
20	52	15	6304	6304-2RSH	6304-2Z
25	62	17	6305	6305-2RS1	6305-2Z
30	72	19	6306	6306-2RS1	6306-2Z
35	80	21	6307	6307-2RS1	6307-2Z
40	90	23	6308	6308-2RS1	6308-2Z
45	100	25	6309	6309-2RS1	6309-2Z
50	110	27	6310	6310-2RS1	6310-2Z
55	120	29	6311	6311-2RS1	6311-2Z
60	130	31	6312	6312-2RS1	6312-2Z
65	140	33	6313	6313-2RS1	6313-2Z
70	150	35	6314	6314-2RS1	6314-2Z
75	160	37	6315	6315-2RS1	6315-2Z
80	170	39	6316	6316-2RS1	6316-2Z
85	180	41	6317	6317-2RS1	6317-2Z
90	190	43	6318	6318-2RS1	6318-2Z
95	200	45	6319	6319-2RS1	6319-2Z



6400 Series Single Row Deep Groove Ball Bearings

ตลับลูกปืนเบ็ดกลมร่องลึก แถวเดียว

2RSH : แผ่นยางกันฝุ่นแบบสัมผัสทำจากยางอะครีโลไนไตร บิวทาไดอิน (NBR) พร้อมแผ่นเหล็กกล้าเสริมความแข็งแรง ติดตั้ง
อยู่ทั้งสองด้านของตลับลูกปืน

2Z : ฝาเหล็กกันฝุ่นแบบ Z ติดตั้งอยู่ทั้งสองด้านของตลับลูกปืน

เส้นผ่าศูนย์กลางใน (มม.)	เส้นผ่าศูนย์กลางนอก (มม.)	ความกว้าง (มม.)	Open แบบเปิด
			รหัสสินค้า
17	62	17	6403
20	72	19	6404
25	80	21	6405
30	90	23	6406
35	100	25	6407
40	110	27	6408
45	120	29	6409
50	130	31	6410
55	140	33	6411
60	150	35	6412
65	160	37	6413
70	180	42	6414
75	190	45	6415
80	200	48	6416
85	210	52	6417
90	225	54	6418

Spherical Roller Bearings

(ตลับลูกปืนเม็ดโค้งสองแถว)



SKF

21000 Series Spherical Roller Bearings-Double Row

ตลับลูกปืนเม็ดโค้งสองแถว

K : รูของวงแหวนในเป็นรูเรียว อัตราส่วน 1:12

เส้นผ่าศูนย์กลางใน (มม.)	เส้นผ่าศูนย์กลางนอก (มม.)	ความกว้าง (มม.)	Round Bore	Tapered Bore
			รูของวงแหวนในเป็นรูปกลม	รูของวงแหวนในเป็นรูเรียว อัตราส่วน 1:12
			รหัสสินค้า	รหัสสินค้า
40	90	23	21308E	-
45	100	25	21309E	-
50	110	27	21310E	21310EK
55	120	29	21311E	21311EK
60	130	31	21312E	21312EK
65	140	33	21313E	21313EK
70	150	35	21314E	21314EK
75	160	37	21315E	21315EK
80	170	39	21316E	21316EK
85	180	41	21317E	21317EK
90	190	43	21318E	21318EK
95	200	45	21319E	21319EK
100	215	47	21320E	21320EK



22000 Series Spherical Roller Bearings- Double Row

ตลับลูกปืนเบ็ดโค้งสองแถว

K : รูของวงแหวนในเป็นรูเรียว อัตราส่วน 1:12

W33 : มีร่องและรูจำนวน 3 รู เพื่อป้อนสารหล่อลื่น รอบวงแหวนนอก

เส้นผ่าศูนย์กลางใน (มม.)	เส้นผ่าศูนย์กลางนอก (มม.)	ความกว้าง (มม.)	Round Bore	Tapered Bore
			รูของวงแหวนในเป็นรูปกลม รหัสสินค้า	รูของวงแหวนในเป็นรูเรียว อัตราส่วน 1:12 รหัสสินค้า
25	52	18	22205E	22205EK
30	62	20	22206E	22206EK
35	72	23	22207E	22207EK
40	80	23	22208E	22208EK
45	85	23	22209E	22209EK
50	90	23	22210E	22210EK
55	100	25	22211E	22211EK
60	110	28	22212E	22212EK
65	120	31	22213E	22213EK
70	125	31	22214E	22214EK
75	130	31	22215E	22215EK
80	140	33	22216E	22216EK
85	150	36	22217E	22217EK
90	160	40	22218E	22218EK
95	170	43	22219E	22219EK
100	180	46	22220E	22220EK
110	200	53	22222E	22222EK
120	215	58	22224E	22224EK
130	230	64	22226E	22226EK
40	90	33	22308E	22308EK
45	100	36	22309E	22309EK
50	110	40	22310E	22310EK
55	120	43	22311E	22311EK
60	130	46	22312E	22312EK
65	140	48	22313E	22313EK
70	150	51	22314E	22314EK
75	160	55	22315E	22315EK
80	170	58	22316E	22316EK
85	180	60	22317E	22317EK
90	190	64	22318E	22318EK
95	200	67	22319E	22319EK
100	215	73	22320E	22320EK
110	240	80	22322E	22322EK
120	260	86	22324CC/W33	22324CCK/W33
130	280	93	22326CC/W33	22326CCK/W33
140	300	102	22328CC/W33	22328CCK/W33
150	320	108	22330CC/W33	22330CCK/W33



23000 Series Spherical Roller Bearings- Double Row

ตลับลูกปืนเบ็ดโค้งสองแถว

K : รูของวงแหวนในเป็นรูเรียว อัตราส่วน 1:12

W33 : มีร่องและรูจำนวน 3 รู เพื่อป้อนสารหล่อลื่น รอบวงแหวนนอก

เส้นผ่าศูนย์กลางใน (มม.)	เส้นผ่าศูนย์กลางนอก (มม.)	ความกว้าง (มม.)	Round Bore	Tapered Bore
			รูของวงแหวนในเป็นรูปกลม	รูของวงแหวนในเป็นรูเรียว อัตราส่วน 1:12
			รหัสสินค้า	รหัสสินค้า
110	170	45	23022CC/W33	23022CCK/W33
120	180	46	23024CC/W33	23024CCK/W33
130	200	52	23026CC/W33	23026CCK/W33
140	210	53	23028CC/W33	23028CCK/W33
150	225	56	23030CC/W33	23030CCK/W33
160	240	60	23032CC/W33	23032CCK/W33
170	260	67	23034CC/W33	23034CCK/W33
180	280	74	23036CC/W33	23036CCK/W33
190	290	75	23038CC/W33	23038CCK/W33
200	310	82	23040CC/W33	23040CCK/W33
100	165	52	23120CC/W33	23120CCK/W33
110	180	56	23122CC/W33	23122CCK/W33
120	200	62	23124CC/W33	23124CCK/W33
130	210	64	23126CC/W33	23126CCK/W33
140	225	68	23128CC/W33	23128CCK/W33
150	250	80	23130CC/W33	23130CCK/W33
160	270	86	23132CC/W33	23132CCK/W33
170	280	88	23134CC/W33	23134CCK/W33
180	300	96	23136CC/W33	23136CCK/W33
190	320	104	23138CC/W33	23138CCK/W33
200	340	112	23140CC/W33	23140CCK/W33
90	160	52.4	23218CC/W33	23218CCK/W33
100	180	60.3	23220CC/W33	23220CCK/W33
110	200	69.8	23222CC/W33	23222CCK/W33
120	215	76	23224CC/W33	23224CCK/W33
130	230	80	23226CC/W33	23226CCK/W33
140	250	88	23228CC/W33	23228CCK/W33
150	270	96	23230CC/W33	23230CCK/W33
160	290	104	23232CC/W33	23232CCK/W33
170	310	110	23234CC/W33	23234CCK/W33
180	320	112	23236CC/W33	23236CCK/W33
190	340	120	23238CC/W33	23238CCK/W33
200	360	128	23240CC/W33	23240CCK/W33

Taper Roller Bearings

(ตลับลูกปืนเม็ดเดี่ยว)



30200 Series Taper Roller Bearings

ตลับลูกปืนเม็ดเดี่ยว

J : ริงเหล็กอัดขึ้นรูป วางศูนย์กลางที่เม็ดลูกกลิ้ง

Q : รูปทรงบริเวณผิวสัมผัสและความละเอียดของพื้นผิวสัมผัสได้รับการออกแบบอย่างสมบูรณ์แบบที่สุด



เส้นผ่าศูนย์กลางใน (มม.)	รหัสสินค้า	เส้นผ่าศูนย์กลางใน (มม.)	รหัสสินค้า	เส้นผ่าศูนย์กลางใน (มม.)	รหัสสินค้า
17	30203 J2	55	30211 J2/Q	95	30219 J2
20	30204 J2/Q	60	30212 J2/Q	100	30220 J2
25	30205 J2/Q	65	30213 J2/Q	105	30221 J2
30	30206 J2/Q	70	30214 J2/Q	110	30222 J2
35	30207 J2/Q	75	30215 J2/Q	120	30224 J2
40	30208 J2/Q	80	30216 J2/Q	130	30226 J2
45	30209 J2/Q	85	30217 J2/Q	140	30228 J2
50	30210 J2/Q	90	30218 J2		



30300 Series Taper Roller Bearings

ตลับลูกปืนเม็ดเดี่ยว

J : ริงเหล็กอัดขึ้นรูป วางศูนย์กลางที่เม็ดลูกกลิ้ง

Q : รูปทรงบริเวณผิวสัมผัสและความละเอียดของพื้นผิวสัมผัสได้รับการออกแบบอย่างสมบูรณ์แบบที่สุด

เส้นผ่าศูนย์กลางใน (มม.)	รหัสสินค้า	เส้นผ่าศูนย์กลางใน (มม.)	รหัสสินค้า	เส้นผ่าศูนย์กลางใน (มม.)	รหัสสินค้า
15	30302 J2	50	30310 J2/Q	90	30318 J2
17	30303 J2	55	30311 J2/Q	95	30319
20	30304 J2/Q	60	30312 J2/Q	100	30320 J2
25	30305 J2/Q	65	30313 J2/Q	110	30322 J2
30	30306 J2/Q	70	30314 J2/Q	120	30324 J2
35	30307 J2/Q	75	30315 J2	130	30326 J2
40	30308 J2/Q	80	30316 J2		
45	30309 J2/Q	85	30317 J2		



31300 Series Taper Roller Bearings

ตลับลูกปืนเบ็ดเรียว

- J : รังเหล็กอัดขึ้นรูป วางศูนย์กลางที่เม็ดลูกกลิ้ง
- Q : รูปทรงบริเวณผิวสัมผัสและความละเอียดของพื้นผิวสัมผัสได้รับการออกแบบอย่างสมบูรณ์แบบที่สุด
- CL7C : ลักษณะการออกแบบเพื่อเพิ่มสมรรถนะการทำงานสำหรับตลับลูกปืนใช้ในเฟือง

เส้นผ่าศูนย์กลางใน (มม.)	รหัสสินค้า	เส้นผ่าศูนย์กลางใน (มม.)	รหัสสินค้า
25	31305 J2	65	31313 J2/QCL7C
30	31306 J2/Q	70	31314 J2/QCL7A
35	31307 J2/Q	75	31315 J2
40	31308 J2/QCL7C	80	31316 J2/QCL7A
45	31309 J2/QCL7C	85	31317 J2
50	31310 J2/QCL7C	90	31318 J2
55	31311 J2/Q	95	31319 J2
60	31312 J2/Q	100	31320 XJ2



32000 Series Taper Roller Bearings

ตลับลูกปืนเบ็ดเรียว

- Q : รูปทรงบริเวณผิวสัมผัสและความละเอียดของพื้นผิวสัมผัสได้รับการออกแบบอย่างสมบูรณ์แบบที่สุด
- CL7C : ลักษณะการออกแบบเพื่อเพิ่มสมรรถนะการทำงานสำหรับตลับลูกปืนใช้ในเฟือง
- X : เปลี่ยนแปลงมิติขนาดของตลับลูกปืนให้สอดคล้องกับมาตรฐาน ISO

เส้นผ่าศูนย์กลางใน (มม.)	รหัสสินค้า	เส้นผ่าศูนย์กลางใน (มม.)	รหัสสินค้า	เส้นผ่าศูนย์กลางใน (มม.)	รหัสสินค้า
20	32004 X/Q	55	32011 X/Q	85	32017 X/Q
25	32005 X/Q	60	32012 X/QCL7C	90	32018 X/Q
30	32006 X/Q	65	32013 X/Q	95	32019 X/Q
35	32007 X/Q	70	32014 X/Q	100	32020 X/Q
40	32008 X/Q	75	32015 X/Q	105	32021 X/Q
45	32009 X/Q	80	32016 X/Q	110	32022 X/Q
50	32010 X/Q				



32200 Series Taper Roller Bearings

ตลับลูกปืนเปิดเรียว

- J : รังเหล็กอัดขึ้นรูป วางศูนย์กลางที่เม็ดลูกกลิ้ง
- Q : รูปทรงบริเวณผิวสัมผัสและความละเอียดของพื้นผิวสัมผัสได้รับการออกแบบอย่างสมบูรณ์แบบที่สุด

เส้นผ่าศูนย์กลางใน (มม.)	รหัสสินค้า	เส้นผ่าศูนย์กลางใน (มม.)	รหัสสินค้า	เส้นผ่าศูนย์กลางใน (มม.)	รหัสสินค้า
30	32206 J2/Q	60	32212 J2/Q	90	32218 J2/Q
35	32207 J2/Q	65	32213 J2/Q	95	32219 J2
40	32208 J2/Q	70	32214 J2/Q	100	32220 J2
45	32209 J2/Q	75	32215 J2/Q	105	32221 J2
50	32210 J2/Q	80	32216 J2/Q	110	32222 J2
55	32211 J2/Q	85	32217 J2/Q		



32300 Series Taper Roller Bearings

ตลับลูกปืนเปิดเรียว

- J : รังเหล็กอัดขึ้นรูป วางศูนย์กลางที่เม็ดลูกกลิ้ง
- Q : รูปทรงบริเวณผิวสัมผัสและความละเอียดของพื้นผิวสัมผัสได้รับการออกแบบอย่างสมบูรณ์แบบที่สุด

เส้นผ่าศูนย์กลางใน (มม.)	รหัสสินค้า	เส้นผ่าศูนย์กลางใน (มม.)	รหัสสินค้า	เส้นผ่าศูนย์กลางใน (มม.)	รหัสสินค้า
17	32303 J2	50	32310 J2/Q	85	32317 J2
20	32304 J2/Q	55	32311 J2	90	32318 J2
25	32305 J2	60	32312 J2/Q	95	32319 J2
30	32306 J2/Q	65	32313 J2/Q	100	32320 J2
35	32307 J2/Q	70	32314 J2/Q	105	32321 J2
40	32308 J2/Q	75	32315 J2	110	32322
45	32309 J2/Q	80	32316 J2		



33000 Series Taper Roller Bearing

ตลับลูกปืนเม็ดรีียว

- J : รังเหล็กอัดขึ้นรูป วางศูนย์กลางที่เม็ดลูกกลิ้ง
- Q : รูปทรงบริเวณผิวสัมผัสและความละเอียดของพื้นผิวสัมผัสได้รับการออกแบบอย่างสมบูรณ์แบบที่สุด

เส้นผ่าศูนย์กลางใน (มม.)	รหัสสินค้า	เส้นผ่าศูนย์กลางใน (มม.)	รหัสสินค้า
50	33010/Q	85	33017/Q
55	33011/Q	90	33018/Q
60	33012/Q	95	33019/Q
65	33013/Q	100	33020/Q
70	33014	105	33021/Q
75	33015/Q	110	33022
80	33016/Q	120	33024



33100 Series Taper Roller Bearings

ตลับลูกปืนเม็ดรีียว

- Q : รูปทรงบริเวณผิวสัมผัสและความละเอียดของพื้นผิวสัมผัสได้รับการออกแบบอย่างสมบูรณ์แบบที่สุด

เส้นผ่าศูนย์กลางใน (มม.)	รหัสสินค้า	เส้นผ่าศูนย์กลางใน (มม.)	รหัสสินค้า
40	33108/Q	70	33114/Q
45	33109/Q	75	33115/Q
50	33110/Q	80	33116/Q
55	33111/Q	85	33117/Q
60	33112/Q	90	33118/Q
65	33113/Q		



33200 Series Taper Roller Bearings

ตลับลูกปืนชนิดเรียว

Q : รูปทรงบริเวณผิวสัมผัสและความละเอียด
ของพื้นผิวสัมผัสได้รับการออกแบบอย่างสมบูรณ์แบบที่สุด

เส้นผ่าศูนย์กลางใน (มม.)	รหัสสินค้า	เส้นผ่าศูนย์กลางใน (มม.)	รหัสสินค้า
25	33205/Q	60	33212/Q
30	33206/Q	65	33213/Q
35	33207/Q	70	33214/Q
40	33208/Q	75	33215/Q
45	33209/Q	80	33216/Q
50	33210/Q	85	33217/Q
55	33211/Q	100	33220

Y-Bearings and Y-Bearings Units

(ตลับลูกปืนว้ายและชุดตลับลูกปืนว้าย)



SYJ (ขนาดเป็นนิ้ว)

รุ่นมาตรฐานซี่ปุ่น	รหัสสินค้า
UCP 204-3/4"	SYJ 3/4 TF
UCP 205-7/8"	SYJ 7/8 TF
UCP 205-1"	SYJ 1.TF
UCP 206-1.1/8"	SYJ 1.1/8TF
UCP 206-1.3/16"	SYJ 1.3/16TF
UCP 207-1.1/4"	SYJ 1.14/4TF
UCP 207-1.3/8"	SYJ 1.3/8TF
UCP 207-1.7/16"	SYJ 1.7/16TF
UCP 208-1.12"	SYJ 1.1/2TF
UCP 211-2"	SYJ 2.TF
-	SYJ 2.1/4TF
UCP 213-2.1/2"	SYJ 2.1/2TF



SYJ (ขนาดเป็นมิลลิเมตร)

รุ่นมาตรฐานซี่ปุ่น	รหัสสินค้า
UCP 204	SYJ 20 TF
UCP 205	SYJ 25 TF
UCP 206	SYJ 30 TF
UCP 207	SYJ 35 TF
UCP 208	SYJ 40 TF
UCP 209	SYJ 45 TF
UCP 210	SYJ 50 TF
UCP 211	SYJ 55 TF
UCP 212	SYJ 60 TF
UCP 213	SYJ 65 TF
UCP 214	SYJ 70 TF
UCP 215	SYJ 75 TF
UCP 216	SYJ 80 TF
UCP 218	SYJ 90 TF
UCP 220	SYJ 100 TF



FYJ (ขนาดเป็นนิ้ว)

รุ่นมาตรฐานซี่ปุ่น	รหัสสินค้า
UCF 205-100D1	FYJ 1.TF
UCF 207-104D1	FYJ 1.1/4 TF
UCF 208-108D1	FYJ 1.1/2TF
UCF 209-112D1	FYJ 1.3/4 TF
UCF 211-200D1	FYJ 2.TF
-	FYJ 2.1/4 TF
UCF 213-208D1	FYJ 2.1/2 TF



FYJ (ขนาดเป็นมิลลิเมตร)

รุ่นมาตรฐานซี่ปุ่น	รหัสสินค้า
UCF 204 D1	FYJ 20 TF
UCF 205 D1	FYJ 25 TF
UCF 206 D1	FYJ 30 TF
UCF 207 D1	FYJ 35 TF
UCF 208 D1	FYJ 40 TF
UCF 209 D1	FYJ 45 TF
UCF 210 D1	FYJ 50 TF
UCF 211 D1	FYJ 55 TF
UCF 212 D1	FYJ 60 TF
UCF 213 D1	FYJ 65 TF
UCF 214 D1	FYJ 70 TF
UCF 215 D1	FYJ 75 TF
UCF 216 D1	FYJ 80 TF
UCF 217 D1	FYJ 90 TF
UCF 218 D1	FYJ 100 TF

ตลับลูกปืน
(Bearings)

น้ำมันหล่อลื่นอุตสาหกรรม
(Lubricants)

อุปกรณ์นิวแมติกส์
(Pneumatics)

สายไฟฟ้า
(Wires and Cables)

หลอดไฟและ
อุปกรณ์ส่องสว่าง
(Lighting, Lamps
and Ballasts)

เบรกเกอร์และ
อุปกรณ์ควบคุมระบบไฟฟ้า
(Electrical
Distribution Equipment)

สายโทรศัพท์และ
สายสัญญาณสื่อสาร
(Communication Cables)

พัดลมระบายอากาศ
(Ventilation Fans)

ท่อร้อยสายไฟ
(Conduits)

ปลั๊กและสวิตช์
(Wiring Devices)

ผลิตภัณฑ์ทำความสะอาด
(Cleaning Products)

น้ำมันหล่อลื่นอุตสาหกรรม (Lubricants)

- **Hydraulic Oils**
(น้ำมันไฮดรอลิก)
- **Gear Oils**
(น้ำมันเกียร์)
- **Greases**
(จารบี)
- **Slideway Oil**
- **Axle, Gearbox and Transmission Oils**
(น้ำมันหล่อลื่นระบบส่งกำลัง)
- **Bearings Oils**
(น้ำมันหล่อลื่นตลับลูกปืน)
- **Air Compressor Oils**
(น้ำมันหล่อลื่นเครื่องอัดอากาศ/บีบลม)

Hydraulic Oils

(น้ำมันไฮดรอลิก)



Shell Hydraulic S1

Industrial Hydraulic Fluid

น้ำมันไฮดรอลิกสำหรับการใช้งานทั่วไป



รหัสสินค้า	ISO Viscosity Grade	Flash Point (°C)	ขนาดบรรจุ (ลิตร)
Shell Hydraulic S1 M46	46	230	209
Shell Hydraulic S1 M68	68	240	209



Shell Tellus S2 M

Industrial Hydraulic Fluid

น้ำมันไฮดรอลิกสำหรับการใช้งานทั่วไป

รหัสสินค้า	ISO Viscosity Grade	Flash Point (°C)	ขนาดบรรจุ (ลิตร)
Shell Tellus S2 M32	32	218	209 20
Shell Tellus S2 M46	46	230	209 20
Shell Tellus S2 M68	68	235	209 20
Shell Tellus S2 M100	100	250	209 20



Shell Tellus S2 V

Industrial Hydraulic Fluid for wide temperature range

น้ำมันไฮดรอลิกสำหรับการใช้งานที่อุณหภูมิสูงหรือต่ำกว่าปกติ

รหัสสินค้า	ISO Viscosity Grade	Flash Point (°C)	ขนาดบรรจุ (ลิตร)
Shell Tellus S2 V15	15	170	209
Shell Tellus S2 V22	22	190	209
Shell Tellus S2 V32	32	210	209
Shell Tellus S2 V46	46	225	209
Shell Tellus S2 V68	68	225	209
Shell Tellus S2 V100	100	225	209



Shell Tellus S3 M

Premium Zinc-Free Industrial Hydraulic Fluid

น้ำมันไฮดรอลิกสำหรับการปกป้องที่มากกว่าและอายุการใช้งานที่ยาวนานกว่า

รหัสสินค้า	ISO Viscosity Grade	Flash Point (°C)	ขนาดบรรจุ (ลิตร)
Shell Tellus S3 M46	46	220	209
Shell Tellus S3 M68	68	235	209
Shell Tellus S3 M100	100	250	209

Gear Oils

(น้ำมันเกียร์)



Shell Omala S2 G

Gear Oils

น้ำมันเกียร์สำหรับการใช้งานทั่วไป



รหัสสินค้า	ISO Viscosity Grade	ขนาดบรรจุ (ลิตร)
Shell Omala S2 G68	68	209
Shell Omala S2 G100	100	209
Shell Omala S2 G150	150	20
		209
Shell Omala S2 G220	220	20
		209
Shell Omala S2 G320	320	20
		209
Shell Omala S2 G460	460	20
		209
Shell Omala S2 G680	680	20
		209
Shell Omala S2 G1000	1000	209



Shell Omala S4 GX

Gear Oils

น้ำมันเกียร์สังเคราะห์ สำหรับการปกป้องที่มากกว่าและอายุการใช้งานที่ยาวนานกว่า

รหัสสินค้า	ISO Viscosity Grade	ขนาดบรรจุ (ลิตร)
Shell Omala S4 GX220	220	20
		209
Shell Omala S4 GX320	320	20
		209
Shell Omala S4 GX460	460	20
		209
Shell Omala S4 GX680	680	209



Shell Omala S4 WE

Gear Oils

น้ำมันเกียร์สังเคราะห์ รุ่นประหยัดพลังงาน สำหรับการปกป้องที่มากกว่าและอายุการใช้งานที่ยาวนานกว่า

รหัสสินค้า	ISO Viscosity Grade	ขนาดบรรจุ (ลิตร)
Shell Omala S4 WE220	220	20
		209
Shell Omala S4 WE320	320	20
		209
Shell Omala S4 WE460	460	20
		209

Greases

(จารบี)



Shell Gadus S2 V220

Greases

จารบี สำหรับการใช้งานทั่วไป



รหัสสินค้า	NLGI Grade	ขนาดบรรจุ (กิโลกรัม)
Shell Gadus S2 V220-0	0	18
		180
Shell Gadus S2 V220-1	1	18
		180
Shell Gadus S2 V220-2	2	18
		180
Shell Gadus S2 V220-3	3	18
		180

Slideway Oil



Shell Tonna S2 M

Slideway Oil

รหัสสินค้า	ISO Viscosity Grade	ขนาดบรรจุ (ลิตร)
Shell Tonna S2 M32	32	209
Shell Tonna S2 M68	68	20
		209
Shell Tonna S2 M220	220	209

Axle, Gearbox and Transmission Oils

(น้ำมันหล่อลื่นระบบส่งกำลัง)



Shell Spirax S2 A

Axle Oils

น้ำมันหล่อลื่นเพลลา



รหัสสินค้า	SAE Viscosity Grade	ขนาดบรรจุ (ลิตร)
Shell Spirax S2 A90	90	4
		20
		209
Shell Spirax S2 A140	140	4
		20
		209



Shell Spirax S2 G

Manual Transmission and Gear Sets Oils

น้ำมันหล่อลื่นชุดเกียร์ธรรมดา

รหัสสินค้า	SAE Viscosity Grade	ขนาดบรรจุ (ลิตร)
Shell Spirax S2 G90	90	4
		20
		209
Shell Spirax S2 G140	140	4
		20
		209



Shell Spirax S2 ATF D2

Automatic Transmission and Gear Sets Oils

น้ำมันหล่อลื่นชุดเกียร์อัตโนมัติ

รหัสสินค้า	Viscosity Grade	ขนาดบรรจุ (ลิตร)
Shell Spirax S2 ATF D2	175	1
		209

Bearings Oils

(น้ำมันหล่อลื่นตลับลูกปืน)



Shell Morlina S2 B

Bearing Oils

น้ำมันหล่อลื่นตลับลูกปืน สำหรับการใช้งานทั่วไป



รหัสสินค้า	ISO Viscosity Grade	ขนาดบรรจุ (ลิตร)
Shell Morlina S2 B32	32	209
Shell Morlina S2 B68	68	209
Shell Morlina S2 B100	100	209
Shell Morlina S2 B150	150	209
Shell Morlina S2 B220	220	209
Shell Morlina S2 B320	320	209



Shell Morlina S2 BL

Bearing Oils for High-Speed Applications

น้ำมันหล่อลื่นตลับลูกปืน สำหรับการใช้งานที่รอบความเร็วสูง

รหัสสินค้า	Viscosity Grade	ขนาดบรรจุ (ลิตร)
Shell Morlina S2 BL10	10	20 209

Air Compressor Oils

(น้ำมันหล่อลื่นเครื่องอัดอากาศ/ปั๊มลม)



Shell Corena S2 P

Piston Air Compressor Oil

น้ำมันหล่อลื่นสำหรับเครื่องอัดอากาศชนิด Piston



รหัสสินค้า	ISO Viscosity Grade	ขนาดบรรจุ (ลิตร)
Shell Corena S2 P68	68	20
Shell Corena S2 P100	100	20
		209
Shell Corena S2 P150	150	209



Shell Corena S3 R

Rotary Vane & Screw Air Compressor Oils

น้ำมันหล่อลื่นสำหรับเครื่องอัดอากาศชนิด Rotary Vane และ Screw

รหัสสินค้า	Viscosity Grade	ขนาดบรรจุ (ลิตร)
Shell Corena S3 R32	32	20
Shell Corena S3 R46	46	20
		209
Shell Corena S3 R68	68	20
		209

อุปกรณ์นิวแมติกส์ (Pneumatics)

- Air Filter
- Mist Separator/Micro Mist Separator
- Air Regulator
- Speed Controller
- Air Filter/Regulator Combination
- Air Cylinder
- Fittings
- Solenoid Valves
- Tubing

ตลับลูกปืน
(Bearings)

น้ำมันหล่อลื่นอุตสาหกรรม
(Lubricants)

อุปกรณ์นิวแมติกส์
(Pneumatics)

สายไฟฟ้า
(Wires and Cables)

หลอดไฟและ:
อุปกรณ์ส่องสว่าง
(Lighting, Lamps
and Ballasts)

เบรกเกอร์และ:
อุปกรณ์ควบคุมระบบไฟฟ้า
(Electrical
Distribution Equipment)

สายโทรศัพท์และ:
สายสัญญาณสื่อสาร
(Communication Cables)

พัดลมระบายอากาศ
(Ventilation Fans)

ท่อร้อยสายไฟ
(Conduits)

ปลั๊กและสวิตช์
(Wiring Devices)

ผลิตภัณฑ์ทำความสะอาด
(Cleaning Products)

Air Filter

SMC AF Series Modular Air Filter (ชุดกรองฝุ่น ร่องน้ำ)

Normal filtration rating : 5 microns

Series AF modular style air filter is a cost effective, clean looking solution to your filtration needs. Its' modular design allows connection with other SMC air preparation equipment. The series is available in six size options with a wide range of accessories.

- Modular air filter
- Prevents contamination
- Lighter weight than old style modular AF
- Thickness reduction of resin case provides increased capacity (approx. 1.3 times more).
- Improved water separation efficiency extends the service life of filter elements
- Rc, NPT or G(PF) type threads



รหัสสินค้า	Port Size (นิ้ว)	Drain Type	Drain Capacity (cm ²)
AF20-01-A	1/8	Manual	8
AF20-01D-A	1/8	Automatic- Normally Open	8
AF30-02-A	1/4	Manual	25
AF30-02D-A	1/4	Automatic- Normally Open	25
AF30-03-A	3/8	Manual	25
AF30-03D-A	3/8	Automatic- Normally Open	25
AF40-02-A	1/4	Manual	45
AF40-02D-A	1/4	Automatic- Normally Open	45
AF40-03-A	3/8	Manual	45
AF40-03D-A	3/8	Automatic- Normally Open	45
AF40-04-A	1/2	Manual	45
AF40-04D-A	1/2	Automatic- Normally Open	45
AF40-06-A	3/4	Manual	45
AF40-06D-A	3/4	Automatic- Normally Open	45

Mist Separator/Micro Mist Separator

SMC AFM Series Mist Separator

Normal filtration rating: 0.3 microns

Series AFM Modular Style Mist Separator is a cost effective, clean looking solution to your filtration needs. The standard filtration is 0.3µm with a 95% particle size collection rate. The modular design allows connection with other SMC air preparation equipment. Use in combination with the AF series to meet your clean room filtration requirements. The AFM is available in 3 size options.

- Mist separator
- Can be used in a more compact modular design
- Bowl can be attached and detached with one hand
- Turn proof structure at pressurized state for bowl removal
- Standard drain cock for one-touch drain exhaust.
- Cost effective and clean looking design.
- Rc, G(PF) or NPT threads



รหัสสินค้า	Port Size (นิ้ว)	Drain Type	Drain Capacity (cm ²)
AFM20-01-A	1/8	Manual	8
AFM20-01D-A	1/8	Automatic- Normally Open	8
AFM30-02-A	1/4	Manual	25
AFM30-02D-A	1/4	Automatic- Normally Open	25
AFM30-03-A	3/8	Manual	25
AFM30-03D-A	3/8	Automatic- Normally Open	25
AFM40-02-A	1/4	Manual	45
AFM40-02D-A	1/4	Automatic- Normally Open	45
AFM40-03-A	3/8	Manual	45
AFM40-03D-A	3/8	Automatic- Normally Open	45
AFM40-04-A	1/2	Manual	45
AFM40-04D-A	1/2	Automatic- Normally Open	45
AFM40-06-A	3/4	Manual	45
AFM40-06D-A	3/4	Automatic- Normally Open	45

SMC AFD Series Micro Mist Separator

Normal filtration rating : 0.01 microns

Micro mist separator series AFD is available in 3 sizes; 1/4 (20), 3/8 (30) & 1/2 (40). Rc(PT), PF & NPT threads are available. Port sizes range from 1/8 to 3/4. Accessories include bracket, float type auto drain, and differential pressure type auto drain.

- Modular type micro mist separator
- Thread types: Rc(PT), NPT, G(PF)
- Body sizes available: 1/8, 3/8, 1/2
- Port sizes available: 1/8 to 3/4
- Variety of options available



รหัสสินค้า	Port Size (นิ้ว)	Drain Type	Drain Capacity (cm ²)
AFD20-01-A	1/8	Manual	8
AFD20-01D-A	1/8	Automatic-Normally Open	8
AFD30-02-A	1/4	Manual	25
AFD30-02D-A	1/4	Automatic-Normally Open	25
AFD30-03-A	3/8	Manual	25
AFD30-03D-A	3/8	Automatic-Normally Open	25
AFD40-02-A	1/4	Manual	45
AFD40-02D-A	1/4	Automatic-Normally Open	45
AFD40-03-A	3/8	Manual	45
AFD40-03D-A	3/8	Automatic-Normally Open	45
AFD40-04-A	1/2	Manual	45
AFD40-04D-A	1/2	Automatic-Normally Open	45
AFD40-06-A	3/4	Manual	45
AFD40-06D-A	3/4	Automatic-Normally Open	45

Air Regulator

AR Series Air Regulator (ชุดปรับแต่งแรงดันลม)

Set pressure range : 0.05 to 0.85 MPa

Cost effective and clean looking, series AR regulators offer various pressure range settings to accommodate most applications. The locking adjustment knob prevents accidental setting changes. The modular design of the AR series connects with other SMC air preparation equipment.

- Modular type regulator
- Optional embedded pressure gauge
- Available with built-in backflow mechanism
- Knob is made of ozone resistant rubber material (HNBR)
- Improved relief sensitivity
- 6 Sizes
- Rc, NPT or G(PF) thread

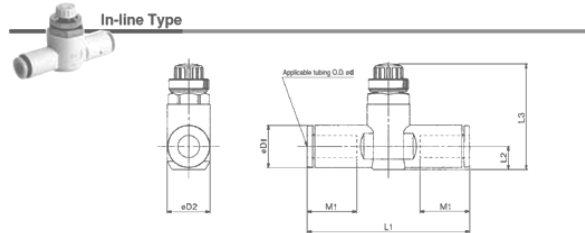


รหัสสินค้า	Port Size (นิ้ว)	Drain Type	Drain Capacity (cm ²)
AR20-01G	1/8	Round Type	1/8
AR20-02G	1/4	Round Type	1/8
AR25-02G	1/4	Round Type	1/8
AR25-03G	3/8	Round Type	1/8
AR30-02G	1/4	Round Type	1/8
AR30-03G	3/8	Round Type	1/8
AR40-02G	1/4	Round Type	1/4
AR40-03G	3/8	Round Type	1/4
AR40-04G	1/2	Round Type	1/4
AR40-06G	3/4	Round Type	1/4
AR50-06G	3/4	Round Type	1/4
AR50-10G	1	Round Type	1/4
AR60-10G	1	Round Type	1/4

Speed Controller

SMC AS Series Speed Controller (วาล์วควบคุมความเร็ว)

In-Line Type



รหัสสินค้า	Applicable Tubing O.D. (mm)	D2 (mm)
AS1001F-02	2	10
AS1001F-04	4	10
AS1001F-06	6	10
AS2001F-04	4	11.8
AS2001F-06	6	11.8
AS2051F-06	6	14.8
AS2051F-08	8	14.8
AS3001F-06	6	19.8
AS3001F-08	8	19.8
AS3001F-10	10	19.8
AS3001F-12	12	19.8
AS3001F-10	10	26.5
AS3001F-12	12	26.5

Air Filter/Regulator Combination

SMC รวม Air Filter และ Regulator ไว้ในตัวเดียวกัน เพื่อประหยัดพื้นที่

This combination Filter/ Regulator minimizes space and piping by integrating the 2 units into one. Standard features include a relieving regulator, which can be quickly locked by pushing down on the adjustment knob. There are many options, which include gauges, auto-drain, metal bowl and covers, different set pressures, etc. The AW is part of the family of modular air preparation units and can be combined with other similar sized products. This series is available in four body sizes with piping from M5 to 3/4 in Rc, NPT or G thread types.

- Modular type filter regulator
- Integrated filter and regulator save space
- Requires less piping
- Optional embedded pressure gauge
- Available with built-in backflow mechanism
- Rc, G(PF) or NPT threads



รหัสสินค้า	Port Size (นิ้ว)	Drain Type	Drain Capacity (cm ²)	Pressure Gauge
AW20-01BG-A	1/8	Manual	8	Round Type with limit indicator
AW20-02BG-A	1/4	Manual	8	Round Type with limit indicator
AW30-02-BG-A	1/4	Manual	25	Round Type with limit indicator
AW30-02-BDG-A	1/4	Automatic, Normally Open	25	Round Type with limit indicator
AW30-03-BG-A	3/8	Manual	25	Round Type with limit indicator
AW30-03-BDG-A	3/8	Automatic, Normally Open	25	Round Type with limit indicator
AW40-02-BG-A	1/4	Manual	45	Round Type with limit indicator
AW40-02-BDG-A	1/4	Automatic, Normally Open	45	Round Type with limit indicator
AW40-03-BG-A	3/8	Manual	45	Round Type with limit indicator
AW40-03-BDG-A	3/8	Automatic, Normally Open	45	Round Type with limit indicator
AW40-04-BG-A	1/2	Manual	45	Round Type with limit indicator
AW40-04-BDG-A	1/2	Automatic, Normally Open	45	Round Type with limit indicator
AW40-06-BG-A	3/4	Manual	45	Round Type with limit indicator
AW40-06-BDG-A	3/4	Automatic, Normally Open	45	Round Type with limit indicator
AW60-06-BG-A	3/4	Manual	45	Round Type with limit indicator
AW60-06-BDG-A	3/4	Automatic, Normally Open	45	Round Type with limit indicator
AW60-06-BG-A	1	Manual	45	Round Type with limit indicator
AW60-06-BDG-A	1	Automatic, Normally Open	45	Round Type with limit indicator

Air Cylinder

SMC CDM2 Series Air Cylinder (นร:บอาน)

Air Cylinder, Double Acting, Single Rod
Built-in Magnet (Auto Switch)

Series CM2 stainless steel cylinders are compact, lightweight and offer high performance. Improved piston seal and rod seal greatly improve the unit's life. Rubber bumpers are standard. The CM2 series offers a variety of mounting options and is auto switch capable.

- Double acting single rod
- Bore sizes: 20, 25, 32, & 40 (mm)
- Strokes from 25mm through 500mm
- Mounts: basic, foot, front & rear flange, clevis, trunnion
- With or without rod boot
- Variety of switches and a variety of lead wire lengths



รหัสสินค้า	Bore Size (นิ้ว)	Standard Cylinder Stroke (mm)	Maximum Stroke (mm)	Style
CDM2L20-25	20	25	1,000	Axial Foot
CDM2L20-50	20	50	1,000	Axial Foot
CDM2L20-75	20	75	1,000	Axial Foot
CDM2L20-100	20	100	1,000	Axial Foot
CDM2L20-125	20	125	1,000	Axial Foot
CDM2L20-150	20	150	1,000	Axial Foot
CDM2L20-200	20	200	1,000	Axial Foot
CDM2L20-250	20	250	1,000	Axial Foot
CDM2L20-300	20	300	1,000	Axial Foot
CDM2L25-25	25	25	1,500	Axial Foot
CDM2L25-50	25	50	1,500	Axial Foot
CDM2L25-75	25	75	1,500	Axial Foot
CDM2L25-100	25	100	1,500	Axial Foot
CDM2L25-125	25	125	1,500	Axial Foot
CDM2L25-150	25	150	1,500	Axial Foot
CDM2L25-200	25	200	1,500	Axial Foot
CDM2L25-250	25	250	1,500	Axial Foot
CDM2L25-300	25	300	1,500	Axial Foot
CDM2L32-25	32	25	2,000	Axial Foot
CDM2L32-50	32	50	2,000	Axial Foot
CDM2L32-75	32	75	2,000	Axial Foot
CDM2L32-100	32	100	2,000	Axial Foot
CDM2L32-125	32	125	2,000	Axial Foot
CDM2L32-150	32	150	2,000	Axial Foot
CDM2L32-200	32	200	2,000	Axial Foot
CDM2L32-250	32	250	2,000	Axial Foot
CDM2L32-300	32	300	2,000	Axial Foot
CDM2L40-25	40	25	2,000	Axial Foot
CDM2L40-50	40	50	2,000	Axial Foot
CDM2L40-75	40	75	2,000	Axial Foot
CDM2L40-100	40	100	2,000	Axial Foot
CDM2L40-125	40	125	2,000	Axial Foot
CDM2L40-150	40	150	2,000	Axial Foot
CDM2L40-200	40	200	2,000	Axial Foot
CDM2L40-250	40	250	2,000	Axial Foot
CDM2L40-300	40	300	2,000	Axial Foot

SMC CDJ2 Series Air Cylinder (กระบอกสูบ)

Air Cylinder, Double Acting, Single Rod

Series CJ2 miniature cylinders available in spring return, spring extend, or double acting offer stainless steel tubing and stainless steel rods. The series is available in bore sizes 6, 10, 16mm and stroke lengths from 1/2" to 8". Mounting options include basic, foot, front flange, and double rear clevis. Series CJ2 is auto switch capable

- Standard double acting single rod
- Bore sizes: 6, 10, 16 (mm)
- Strokes from 15mm through 200mm depending upon bore size
- Mounts: basic, foot, front flange, double clevis
- Variety of switches and a variety of lead wire lengths



รหัสสินค้า	Bore Size (นิ้ว)	Standard Cylinder Stroke (mm)	Style
CJ2B6-15	6	15	Basic
CJ2B6-30	6	30	Basic
CJ2B6-45	6	45	Basic
CJ2B6-60	6	60	Basic
CJ2B10-15	10	15	Basic
CJ2B10-30	10	30	Basic
CJ2B10-45	10	45	Basic
CJ2B10-60	10	60	Basic
CJ2B10-75	10	75	Basic
CJ2B10-100	10	100	Basic
CJ2B10-125	10	125	Basic
CJ2B10-150	10	150	Basic
CJ2B16-15	16	15	Basic
CJ2B16-30	16	30	Basic
CJ2B16-45	16	45	Basic
CJ2B16-60	16	60	Basic
CJ2B16-75	16	75	Basic
CJ2B16-100	16	100	Basic
CJ2B16-125	16	125	Basic
CJ2B16-150	16	150	Basic
CJ2B16-175	16	175	Basic
CJ2B16-200	16	200	Basic

Fittings

SMC KQ2 Series Fittings (ข้อต่อสายลม)

One-touch Fitting White Color

KQ2 one-touch, metric and inch size fittings are available in a wide variety of sizes, body styles and thread types. The specially designed packing provides positive sealing under pressure without the reduced flow common with compression fittings. The KQ2 release collar releases both the chuck and collet to provide a low disconnection force for easy removal of the tubing. KQ2 fittings are available to order in multiples of 10.



- Accepts nylon and urethane tubes
- Applicable for both vacuum and positive pressure applications
- Release collar allows easy removal of tubing without damaging the tube
- Maximum vacuum pressure of 1.0MPa

Straight Union: KQ2H

Thread Material: Brass



Tube Outside Diameter (mm)	รหัสสินค้า
2	KQ2H02-00A
3.2	KQ2H23-00A
4	KQ2H04-00A
6	KQ2H06-00A
8	KQ2H08-00A
10	KQ2H10-00A
12	KQ2H12-00A
16	KQ2H16-00A

Male Connector: KQ2H (Sealant)

Thread Material: Brass



Tube Outside Diameter (mm)	Connection Thread R	รหัสสินค้า
3.2	1/8	KQ2H23-01AS
	1/4	KQ2H23-02AS
4	1/8	KQ2H04-01AS
	1/4	KQ2H04-02AS
6	1/8	KQ2H06-01AS
	1/4	KQ2H06-02AS
	3/8	KQ2H06-03AS
8	1/8	KQ2H08-01AS
	1/4	KQ2H08-02AS
	3/8	KQ2H08-03AS
	1/2	KQ2H08-04AS
10	1/8	KQ2H10-01AS
	1/4	KQ2H10-02AS
	3/8	KQ2H10-03AS
	1/2	KQ2H10-04AS
12	1/4	KQ2H12-02AS
	3/8	KQ2H12-03AS
	1/2	KQ2H12-04AS
	3/8	KQ2H12-03AS
16	1/4	KQ2H16-02AS
	3/8	KQ2H16-03AS
	1/2	KQ2H16-04AS

Male Connector: KQ2H (Gasket Seal)

Thread Material: Stainless Steel



Tube Outside Diameter (mm)	Connection Thread M	รหัสสินค้า
2	M3 x 0.5	KQ2H02-M3G
	M5 x 0.8	KQ2H02-M5
3.2	M3 x 0.5	KQ2H23-M3G
	M5 x 0.8	KQ2H23-M5
4	M3 x 0.5	KQ2H04-M3G
	M5 x 0.8	KQ2H04-M5
	M6 x 1.0	KQ2H04-M6
6	M5 x 0.8	KQ2H06-M5
	M6 x 1.0	KQ2H06-M6

Union Elbow: KQ2L

Thread Material: Brass



Tube Outside Diameter (mm)	รหัสสินค้า
3.2	KQ2L23-00A
4	KQ2L04-00A
6	KQ2L06-00A
8	KQ2L08-00A
10	KQ2L10-00A
12	KQ2L12-00A
16	KQ2L16-00A

Plug-In Elbow: KQ2L

Thread Material: Brass



Tube Outside Diameter (mm)	รหัสสินค้า
3.2	KQ2L23-99A
4	KQ2L04-99A
6	KQ2L06-99A
8	KQ2L08-99A
10	KQ2L10-99A
12	KQ2L12-99A
16	KQ2L16-99A

Female Connector: KQ2F

Thread Material: Stainless Steel



Tube Outside Diameter (mm)	Connection Thread Rc	รหัสสินค้า
3.2	M3 x 0.5	KQ2F23-M3
	M5 x 0.8	KQ2F23-M5
4	M3 x 0.5	KQ2F04-M3
	M5 x 0.8	KQ2F04-M5
	1/8	KQ2F04-01
	1/4	KQ2F04-02
6	M5 x 0.8	KQ2F06-M5
	1/8	KQ2F06-01
	1/4	KQ2F06-02
	3/8	KQ2F06-03
8	1/8	KQ2F08-01
	1/4	KQ2F08-02
	3/8	KQ2F08-03
10	1/4	KQ2F10-02
	3/8	KQ2F10-03
12	1/4	KQ2F12-02
	3/8	KQ2F12-03
	1/2	KQ2F12-04
16	3/8	KQ2F16-03
	1/2	KQ2F16-04

Hexagon Socket Head Male Connector: KQ2S (Gasket Seal)

Thread Material: Stainless Steel



Tube Outside Diameter (mm)	Connection Thread M	รหัสสินค้า
2	M3 x 0.5	KQ2S02-M3G
3.2	M3 x 0.5	KQ2S23-M3G
	M5 x 0.8	KQ2S23-M5
4	M3 x 0.5	KQ2S04-M3G
	M5 x 0.8	KQ2S04-M5
	M6 x 1.0	KQ2S04-M6
6	M5 x 0.8	KQ2S06-M5
	M6 x 1.0	KQ2S06-M6

Hexagon Socket Head Male Connector: KQ2S (Sealant)



Thread Material: Brass

Tube Outside Diameter (mm)	Connection Thread R	รหัสสินค้า
4	1/8	KQ2S04-01AS
6	1/8	KQ2S06-01AS
	1/4	KQ2S06-02AS
8	1/8	KQ2S08-01AS
	1/4	KQ2S08-02AS
	3/8	KQ2S08-03AS
10	1/8	KQ2S10-01AS
	1/4	KQ2S10-02AS
	3/8	KQ2S10-03AS
	1/2	KQ2S10-04AS
12	1/4	KQ2S12-02AS
	3/8	KQ2S12-03AS
	1/2	KQ2S12-04AS
16	1/4	KQ2S16-02AS
	3/8	KQ2S16-03AS
	1/2	KQ2S16-04AS

Male Branch Tee: KQ2T (Sealant)



Thread Material: Brass

Tube Outside Diameter (mm)	Connection Thread R	รหัสสินค้า
3.2	1/8	KQ2T23-01AS
	1/4	KQ2T23-01AS
4	1/8	KQ2T04-01AS
	1/4	KQ2T04-02AS
6	1/8	KQ2T06-01AS
	1/4	KQ2T06-02AS
	3/8	KQ2T06-03AS
8	1/8	KQ2T08-01AS
	1/4	KQ2T08-02AS
	3/8	KQ2T08-03AS
10	1/8	KQ2T10-01AS
	1/4	KQ2T10-02AS
	3/8	KQ2T10-03AS
	1/2	KQ2T10-04AS
12	1/4	KQ2T12-02AS
	3/8	KQ2T12-03AS
	1/2	KQ2T12-04AS
16	1/4	KQ2T16-02AS
	3/8	KQ2T16-03AS
	1/2	KQ2T16-04AS

Male Branch Tee: KQ2T (Gasket Seal)



Thread Material: Stainless Steel

Tube Outside Diameter (mm)	Connection Thread M	รหัสสินค้า
2	M3 x 0.5	KQ2T02-M3G
3.2	M5 x 0.8	KQ2T02-M5
	M3 x 0.5	KQ2T23-M3G
4	M5 x 0.8	KQ2T23-M5
	M3 x 0.5	KQ2T04-M3G
6	M5 x 0.8	KQ2T04-M5
	M6 x 1.0	KQ2T04-M6
	M5 x 0.8	KQ2T06-M5
	M6 x 1.0	KQ2T06-M6

Union Tee: KQ2T



Thread Material: Brass

Tube Outside Diameter (mm)	รหัสสินค้า
2	KQ2T02-00A
3.2	KQ2T23-00A
4	KQ2T04-00A
6	KQ2T06-00A
8	KQ2T08-00A
10	KQ2T10-00A
12	KQ2T12-00A
16	KQ2T16-00A

Union "Y": KQ2U



Tube Outside Diameter (mm)	รหัสสินค้า
2	KQ2U02-00A
3.2	KQ2U23-00A
4	KQ2U04-00A
6	KQ2U06-00A
8	KQ2U08-00A
10	KQ2U10-00A
12	KQ2U12-00A
16	KQ2U16-00A

Solenoid Valves

SMC Solenoid Valve (วาล์วโซลินอยด์ควบคุมทิศทาง)



Tubing

SMC TU Polyurethane Tubing (สายลม Polyurethane)

- Available in 8 standard colors
- Available in 2 roll sizes
- Maximum operating pressure 0.8MPa at 20°C



Tube Size (มม.)	ความยาว (เมตร)	สี			
		ดำ	น้ำเงิน	ขาว	ใส
4	20	TU0425B-20	TU0425BU-20	TU0425W-20	TU0425C-20
	100	TU0425B-100	TU0425BU-100	TU0425W-100	TU0425C-100
6	20	TU0604B-20	TU0604BU-20	TU0604W-20	TU0604C-20
	100	TU0604B-100	TU0604BU-100	TU0604W-100	TU0604C-100
8	20	TU0805B-20	TU0805BU-20	TU0805W-20	TU0805C-20
	100	TU0805B-100	TU0805BU-100	TU0805W-100	TU0805C-100
10	20	TU1065B-20	TU1065BU-20	TU1065W-20	TU1065C-20
	100	TU1065B-100	TU1065BU-100	TU1065W-100	TU1065C-100
12	20	TU1208B-20	TU1208BU-20	TU1208W-20	TU1208C-20
	100	TU1208B-100	TU1208BU-100	TU1208W-100	TU1208C-100

ตลับลูกปืน
(Bearings)

น้ำมันหล่อลื่นอุตสาหกรรม
(Lubricants)

อุปกรณ์นิวแมติกส์
(Pneumatics)

สายไฟฟ้า
(Wires and Cables)

หลอดไฟและ
อุปกรณ์ส่องสว่าง
(Lighting, Lamps
and Ballasts)

เบรกเกอร์และ
อุปกรณ์ควบคุมระบบไฟฟ้า
(Electrical
Distribution Equipment)

สายโทรศัพท์และ
สายสัญญาณสื่อสาร
(Communication Cables)

พัดลมระบายอากาศ
(Ventilation Fans)

ท่อร้อยสายไฟ
(Conduits)

ปลั๊กและสวิตช์
(Wiring Devices)

ผลิตภัณฑ์ทำความสะอาด
(Cleaning Products)

สายไฟฟ้า (Wires and Cables)

- 60227 IEC 01 THW
- 60227 IEC 10 NYY
- NYY
- NYY-G
- 60227 IEC 52 VCT
- 60227 IEC 53 VCT
- VCT-G
- VAF
- VAF-G
- 0.6/1 KV-CV
- FD-0.6/1 KV-CV
- 3.6/6 KV-CV
- 6/10 KV-CV
- 12/20 KV-CV
- CVV, CVV-S
- 25KV-CC
- HO7V-K
- HO5V2-K
- FIRE PERFORMANCE CABLES



Draka 60227 IEC 01 THW

450/750V 70 °C Solid and Stranded Conductor PVC insulated, Single Core



- Conductor** : Solid and stranded annealed copper
- Insulation** : Polyvinyl Chloride (PVC/C)
- Core identification** : Single-core: Any Color
- Classification** : Maximum conductor temperature 70 °C
Circuit voltage not exceeding 450/750 Volts
450 Volts between Line-to-Earth
750 Volts between Line-to-Line
- Testing Voltage** : 2,500 Volts
- Reference Standard** : TIS 11 Part 3-2553, Table 1
- Application** : Building wiring for installation on insulator or in raceway, dry location.

ขนาดหน้าตัด (มม ²)	รหัสสินค้า	สีฉนวนภายนอก							
		ดำ	เขียว	แดง	ขาว	เหลือง	น้ำเงิน	เทา	น้ำตาล
1.5	60227 IEC 01 THW 1.5	✓	✓	✓	✓	✓	✓	✓	✓
2.5	60227 IEC 01 THW 2.5	✓	✓	✓	✓	✓	✓	✓	✓
4	60227 IEC 01 THW 4	✓	✓	✓	✓	✓	✓	✓	✓
6	60227 IEC 01 THW 6	✓	✓	✓	✓	✓	✓	✓	✓
10	60227 IEC 01 THW 10	✓	✓	✓	✓	✓	✓	✓	✓
16	60227 IEC 01 THW 16	✓	✓	✓	✓	-	✓	-	-
25	60227 IEC 01 THW 25	✓	✓	-	-	-	-	-	-
35	60227 IEC 01 THW 35	✓	✓	-	-	-	-	-	-
50	60227 IEC 01 THW 50	✓	✓	-	-	-	-	-	-
70	60227 IEC 01 THW 70	✓	✓	-	-	-	-	-	-
95	60227 IEC 01 THW 95	✓	✓	-	-	-	-	-	-
120	60227 IEC 01 THW 120	✓	✓	-	-	-	-	-	-
150	60227 IEC 01 THW 150	✓	✓	-	-	-	-	-	-
185	60227 IEC 01 THW 185	✓	✓	-	-	-	-	-	-
240	60227 IEC 01 THW 240	✓	✓	-	-	-	-	-	-
300	60227 IEC 01 THW 300	✓	✓	-	-	-	-	-	-
400	60227 IEC 01 THW 400	✓	✓	-	-	-	-	-	-



Draka 60227 IEC 10 NYY

300/500 V 70°C SOLID AND STRANDED CONDUCTOR PVC INSULATED AND DOUBLE SHEATHED



- Conductor** : Solid and Stranded annealed copper, Multi-core
- Insulation** : Polyvinyl chloride (PVC/C)
- Core identificatio** : Blue and Brown
 - 3 Cores : Brown, Black and Grey or Blue, Brown and Green/Yellow
 - 4 Cores : Blue, Brown, Black and Grey or Brown, Black, Grey and Green/Yellow
 - 5 Cores : Blue, Brown, Black, Grey and Black or Blue, Brown, Black, Grey and Green/Yellow
- Inner sheath** : Black Polyvinyl chloride (PVC)
- Outer sheath** : Black Polyvinyl chloride (PVC/ST4)
- Classification** : Maximum conductor temperature 70 °C
 - : Circuit voltage not exceeding 300/500 Volts
 - 300 Volts between Line- to-Earth
 - 500 Volts between Line-to-Line
- Testing Voltage** : 2,000 volts
- Reference standard** : TIS 11 Part 4-2553, Table 1
- Application** : For installation exposed, or in raceway, wet or dry location.

ขนาดหน้าตัด (มม ²)	สีของฉนวนภายนอก	2 แกน	3 แกน	4 แกน
		รหัสสินค้า	รหัสสินค้า	รหัสสินค้า
1.5	ดำ	60227 IEC10 NYY 2x1.5	60227 IEC10 NYY 3x1.5	60227 IEC10 NYY 4x1.5
2.5	ดำ	60227 IEC10 NYY 2x2.5	60227 IEC10 NYY 3x2.5	60227 IEC10 NYY 4x2.5
4	ดำ	60227 IEC10 NYY 2x4	60227 IEC10 NYY 3x4	60227 IEC10 NYY 4x4
6	ดำ	60227 IEC10 NYY 2x6	60227 IEC10 NYY 3x6	60227 IEC10 NYY 4x6
10	ดำ	60227 IEC10 NYY 2x10	60227 IEC10 NYY 3x10	60227 IEC10 NYY 4x10
16	ดำ	60227 IEC10 NYY 2x16	60227 IEC10 NYY 3x16	60227 IEC10 NYY 4x16
25	ดำ	60227 IEC10 NYY 2x25	60227 IEC10 NYY 3x25	60227 IEC10 NYY 4x25
35	ดำ	60227 IEC10 NYY 2x35	60227 IEC10 NYY 3x35	60227 IEC10 NYY 4x35



450/750 V 70 °C SOLID AND STRANDED CONDUCTOR PVC INSULATED AND DOUBLE SHEATHED

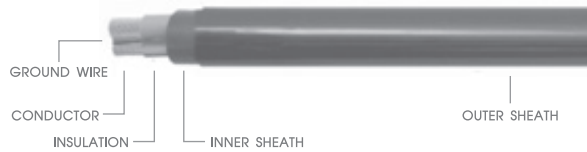


- Conductor** : Solid and Stranded annealed copper
- Single-core** : Sizes 1 mm² up to 500 mm²
- Multi-core** : Sizes 50 mm² up to 300 mm² Insulation : Polyvinyl chloride (PVC/C)
- Core identification**
 - Single-core : Black
 - 2 Cores : Blue and Brown
 - 3 Cores : Brown, Black and Grey
 - 4 Cores : Blue, Brown, Black and Grey
- Inner sheath** : Black Polyvinyl chloride (PVC) (Multi-core only)
- Outer sheath** : Black Polyvinyl chloride (PVC/ST4)
- Classification** : Maximum conductor temperature 70 °C
: Circuit voltage not exceeding 450/750 Volts
450 Volts between Line- to-Earth
750 Volts between Line-to-Line
- Testing Voltage** : 2,500 volts
- Reference standard** : TIS 11 Part 4-2553, Table 1
- Application** : For installation exposed, or in raceway, wet or dry location, or direct burial in ground.

ขนาดหน้าตัด (mm ²)	สีฉนวนภายนอก	1 แกน	2 แกน	3 แกน	4 แกน
		รหัสสินค้า	รหัสสินค้า	รหัสสินค้า	รหัสสินค้า
1.5	ดำ	NY Y 1 x 1.5	ไม่มี	ไม่มี	ไม่มี
2.5	ดำ	NY Y 1 x 2.5	ไม่มี	ไม่มี	ไม่มี
4	ดำ	NY Y 1 x 4	ไม่มี	ไม่มี	ไม่มี
6	ดำ	NY Y 1 x 6	ไม่มี	ไม่มี	ไม่มี
10	ดำ	NY Y 1 x 10	ไม่มี	ไม่มี	ไม่มี
16	ดำ	NY Y 1 x 16	ไม่มี	ไม่มี	ไม่มี
25	ดำ	NY Y 1 x 25	ไม่มี	ไม่มี	ไม่มี
35	ดำ	NY Y 1 x 35	ไม่มี	ไม่มี	ไม่มี
50	ดำ	NY Y 1 x 50	NY Y 2x50	NY Y 3X50	NY Y 4X50
70	ดำ	NY Y 1 x 70	ไม่มี	NY Y 3X70	NY Y 4X70
95	ดำ	NY Y 1 x 95	ไม่มี	ไม่มี	ไม่มี
120	ดำ	NY Y 1 x 120	ไม่มี	ไม่มี	ไม่มี
150	ดำ	NY Y 1 x 150	ไม่มี	ไม่มี	ไม่มี
185	ดำ	NY Y 1 x 185	ไม่มี	ไม่มี	ไม่มี
240	ดำ	NY Y 1 x 240	ไม่มี	ไม่มี	ไม่มี
300	ดำ	NY Y 1 x 300	ไม่มี	ไม่มี	ไม่มี
400	ดำ	NY Y 1 x 400	ไม่มี	ไม่มี	ไม่มี



450/750 V 70 °C STRANDED CONDUCTOR PVC INSULATED AND DOUBLE SHEATHED WITH GROUND



- Conductor** : Stranded annealed copper
: 2 cores up to 4 cores with ground
: Size 25 mm² up to 300 mm²
- Ground wire** : Stranded annealed copper,
: Size 16 mm² up to 150 mm²
- Insulation** : Polyvinyl chloride (PVC/C)
- Core identification**
 - 2 Cores : Blue and Brown
 - 3 Cores : Brown, Black and Grey
 - 4 Cores : Blue, Brown, black and Grey
- Ground wire** : Green/Yellow
- Inner sheath** : Black Polyvinyl chloride (PVC)
- Outer sheath** : Black Polyvinyl chloride (PVC/ST4)
- Classification** : Maximum conductor temperature 70 °C
: Circuit voltage not exceeding 450/750 Volts
450 Volts between Line- to-Earth
750 Volts between Line-to-Line
- Testing Voltage** : 2,500 volts
- Reference standard** : TIS 11 Part 4-2553, Table 1
- Application** : For installation exposed, or in raceway, wet or dry location, or direct burial in ground.

ขนาดหน้าตัด (มม ²)	สีของฉนวน	2 ไน + G		3 ไน + G		4 ไน + G	
		รหัสสินค้า	ขนาดหน้าตัด สาย G (มม)	รหัสสินค้า	ขนาดหน้าตัด สาย G (มม)	รหัสสินค้า	ขนาดหน้าตัด สาย G (มม)
25	ดำ	NYG 2x25/16	16	NYG 3x25/16	16	NYG 4x25/16	16
35	ดำ	NYG 2x35/16	16	NYG 3x35/16	16	NYG 4x35/16	16
50	ดำ	NYG 2x50/25	25	NYG 3x50/25	25	NYG 4x50/25	25
70	ดำ	NYG 2x70/35	35	NYG 3x70/35	35	NYG 4x70/35	35
95	ดำ	NYG 2x95/50	50	NYG 3x95/50	50	NYG 4x95/50	50
120	ดำ	NYG 2x120/70	70	NYG 3x120/70	70	NYG 4x120/70	70
150	ดำ	NYG 2x150/95	95	NYG 3x150/95	95	NYG 4x150/95	95
185	ดำ	NYG 2x185/95	95	NYG 3x185/95	95	NYG 4x185/95	95
240	ดำ	NYG 2x240/120	120	NYG 3x240/120	120	NYG 4x240/120	120
300	ดำ	NYG 2x300/150	150	NYG 3x300/150	150	NYG 4x300/150	150



Draka 60227 IEC 53 VCT

300/500 V 70 °C FLEXIBLE CONDUCTOR PVC INSULATED AND SHEATHED, ROUND TYPE



- Conductor** : Flexible annealed copper wires
: Size 0.75 mm² up to 2.5 mm²
- Insulation** : Polyvinyl chloride (PVC/D)
- Core identification**
- 2 Cores : Blue and Brown
 - 3 Cores : Brown, Black and Grey or Blue, Brown and Green/Yellow
 - 4 Cores : Brown, black Grey and Blue, or Brown, Black, Grey and Green/Yellow
 - 5 Cores : Blue, Brown, Black, Grey and Black or Blue, Brown, Black, Grey and Green/Yellow
- Sheath** : Black Polyvinyl chloride (PVC/ST5)
- Classification** : Maximum conductor temperature 70 °C
: Circuit voltage not exceeding 300/500 Volts
300 Volts between Line-to-Earth
500 Volts between Line-to-Line
- Testing Voltage** : 2,000 volts
- Reference standard** : TIS 11 Part 5-2553, Table 9
- Application** : For household appliances, electrical equipment and electrical illumination

ขนาดหน้าตัด (มม ²)	สีฉนวนภายนอก	2 แกน	3 แกน	4 แกน
		รหัสสินค้า	รหัสสินค้า	รหัสสินค้า
1.5	ดำ	60227 IEC53 VCT 2x1.5	60227 IEC53 VCT 3x1.5	60227 IEC53 VCT 4x1.5
2.5	ดำ	60227 IEC53 VCT 2x2.5	60227 IEC53 VCT 3x2.5	60227 IEC53 VCT 4x2.5
4	ดำ	60227 IEC53 VCT 2x4	60227 IEC53 VCT 3x4	60227 IEC53 VCT 4x4
6	ดำ	60227 IEC53 VCT 2x6	60227 IEC53 VCT 3x6	60227 IEC53 VCT 4x6
10	ดำ	60227 IEC53 VCT 2x10	60227 IEC53 VCT 3x10	60227 IEC53 VCT 4x10
16	ดำ	60227 IEC53 VCT 2x16	60227 IEC53 VCT 3x16	60227 IEC53 VCT 4x16
25	ดำ	60227 IEC53 VCT 2x25	60227 IEC53 VCT 3x25	60227 IEC53 VCT 4x25
35	ดำ	ไม่มี	60227 IEC53 VCT 3x35	60227 IEC53 VCT 4x35



450/750 V 70 °C FLEXIBLE CONDUCTOR PVC INSULATED AND SHEATHED WITH GROUND, ROUND TYPE



- Conductor** : Flexible annealed copper
- Multi-cores** : Size 4 mm² up to 35 mm²
- Ground wire** : Flexible annealed copper
- Multi-cores** : Size 4 mm² up to 16 mm²
- Insulation** : Polyvinyl chloride (PVC/D)
- Core identification**
 - 2 Cores : Blue and Brown
 - 3 Cores : Blue, Brown and Grey
 - 4 Cores : Blue, Brown, Black, and Grey
- Ground core** : Green/Yellow
- Sheath** : Black Polyvinyl chloride (PVC/ST5)
- Classification** : Maximum conductor temperature 70 °C
 - : Circuit voltage not exceeding 450/750 Volts
 - 450 Volts between Line- to-Earth
 - 750 Volts between Line-to-Line
- Testing Voltage** : 2,500 volts
- Reference standard** : TIS 11 Part 101-2553, Table 8
- Application** : For mobile-electrical equipment used in mines, factories, farm or household appliances.
 - This cable is suitable for use in places where cables come in contact with oils.

ขนาดหน้าตัด (mm ²)	สีของฉนวนภายนอก	2 ไลน์ + G		3 ไลน์ + G		4 ไลน์ + G	
		รหัสสีสินค้า	ขนาดหน้าตัดสาย G (mm)	รหัสสีสินค้า	ขนาดหน้าตัดสาย G (mm)	รหัสสีสินค้า	ขนาดหน้าตัดสาย G (mm)
4	ดำ	VCT-G 2x4	4	VCT-G 3x4	4	VCT-G 4x4	4
6	ดำ	VCT-G 2x6	6	VCT-G 3x6	6	VCT-G 4x6	6
10	ดำ	VCT-G 2x10	10	VCT-G 3x10	10	VCT-G 4x10	10
16	ดำ	VCT-G 2x16	16	VCT-G 3x16	16	VCT-G 4x16	16
25	ดำ	VCT-G 2x25	16	VCT-G 3x25	16	VCT-G 4x25	16
35	ดำ	VCT-G 2x35	16	VCT-G 3x35	16	VCT-G 4x35	16



300/500 V 70 °C SOLID AND STRANDED CONDUCTOR PVC INSULATED AND SHEATHED, FLAT TYPE



- Conductor** : Solid and stranded annealed copper, Size 1 mm² up to 16 mm²
- Insulation** : Polyvinyl chloride (PVC/C)
- Core Identification**
 - 2 Cores : Blue and Brown
 - Sheath : White polyvinyl chloride (PVC/ST4)
- Classification** : Maximum conductor temperature 70 °C
 - : Circuit voltage not exceeding 300/500 Volts
 - 300 Volts between Line- to-Earth
 - 500 Volts between Line-to-Line
- Testing Voltage** : 2,000 volts
- Reference standard** : TIS 11 Part 101-2553, Table 1
- Application** : Building wiring for surface or above ceiling wiring or direct embedded in plaster.

ขนาดหน้าตัด (มม ²)	สีฉนวนภายนอก	รหัสสินค้า
1	ขาว	VAF 2x1
1.5	ขาว	VAF 2x1.5
2.5	ขาว	VAF 2x2.5
4	ขาว	VAF 2x4
6	ขาว	VAF 2x6
10	ขาว	VAF 2x10
16	ขาว	VAF 2x16



300/500 V 70 °C SOLID AND STRANDED CONDUCTOR PVC INSULATED AND SHEATHED WITH GROUND, FLAT TYPE



- Conductor** : Solid and stranded annealed copper, Size 1.0 mm² up to 16 mm²
- Ground wire** : Solid and stranded annealed copper, Size 1.0 mm² up to 16 mm²
- Insulation** : Polyvinyl chloride (PVC/C)
- Core identification**
- 2 Cores : Blue and Brown
 - Ground-cores : Green/Yellow
 - Sheath : White polyvinyl chloride (PVC/ST4)
- Classification** : Maximum conductor temperature 70 °C
- : Circuit voltage not exceeding 300/500 Volts
 - 300 Volts between Line- to-Earth
 - 500 Volts between Line-to-Line
- Testing Voltage** : 2,000 volts
- Reference standard** : TIS 11 Part 101-2553, Table 1
- Application** : Building wiring for surface or above ceiling wiring or direct embedded in plaster.

ขนาดหน้าตัด (มม ²)	สีฉนวนภายนอก	2 ไลน์ + G	
		รหัสสินค้า	ขนาดหน้าตัด สาย G (มม)
1	ขาว	VAF-G 2x1	1
1.5	ขาว	VAF-G 2x1.5	1.5
2.5	ขาว	VAF-G 2x2.5	2.5
4	ขาว	VAF-G 2x4	4
6	ขาว	VAF-G 2x6	6
10	ขาว	VAF-G 2x10	10
16	ขาว	VAF-G 2x16	16



Draka 0.6/1 KV-CV

0.6/1 KV 90 °C CROSS-LINKED POLYETHYLENE INSULATED PVC SHEATHED POWER CABLE



Conductor : Concentric stranded and compacted round annealed copper

Single-core : Size 1.5 mm² up to 1,000 mm²

Multi-core : Size 1.5 mm² up to 400 mm²

Insulation : Cross-linked polyethylene (XLPE)

Core identification

Single-core : Natural (Translucent)

2 Cores : Blue and Brown

3 Cores : Brown, Black and Grey

4 Cores : Blue, Brown, Black, and Grey

Other colors are available on customer request

Sheath : Black polyvinyl chloride (PVC/ST2)

Classification : Maximum conductor temperature 90 °C
 : Circuit voltage not exceeding 1,100 Volts
 Rated voltage (U0/U) 0.6/1kv
 600 Volts between Line- to-Earth
 1000 Volts between Line-to-Line

Testing Voltage : 3,500 volts

Reference standard : IEC 60502-1, IEC 60228, IEC 60332-1

Application : Use for installation in open tray, conduit, underground duct trench or direct burial in ground, at wet or dry location.

ขนาดหน้าตัด (มม ²)	สีฉนวนภายนอก	1 ไน	2 ไน	3 ไน	4 ไน
		รหัสสินค้า	รหัสสินค้า	รหัสสินค้า	รหัสสินค้า
2.5	ดำ	0.6/1 KV-CV 1x2.5	0.6/1 KV-CV 2x2.5	0.6/1 KV-CV 3x2.5	0.6/1 KV-CV 4x2.5
4	ดำ	0.6/1 KV-CV 1x4	0.6/1 KV-CV 2x4	0.6/1 KV-CV 3x4	0.6/1 KV-CV 4x4
6	ดำ	0.6/1 KV-CV 1x6	0.6/1 KV-CV 2x6	0.6/1 KV-CV 3x6	0.6/1 KV-CV 4x6
10	ดำ	0.6/1 KV-CV 1x10	0.6/1 KV-CV 2x10	0.6/1 KV-CV 3x10	0.6/1 KV-CV 4x10
16	ดำ	0.6/1 KV-CV 1x16	0.6/1 KV-CV 2x16	0.6/1 KV-CV 3x16	0.6/1 KV-CV 4x16
25	ดำ	0.6/1 KV-CV 1x25	0.6/1 KV-CV 2x25	0.6/1 KV-CV 3x25	0.6/1 KV-CV 4x25
35	ดำ	0.6/1 KV-CV 1x35	0.6/1 KV-CV 2x35	0.6/1 KV-CV 3x35	0.6/1 KV-CV 4x35
50	ดำ	0.6/1 KV-CV 1x50	0.6/1 KV-CV 2x50	0.6/1 KV-CV 3x50	0.6/1 KV-CV 4x50
70	ดำ	0.6/1 KV-CV 1x70	0.6/1 KV-CV 2x70	0.6/1 KV-CV 3x70	0.6/1 KV-CV 4x70
95	ดำ	0.6/1 KV-CV 1x95	0.6/1 KV-CV 2x95	0.6/1 KV-CV 3x95	0.6/1 KV-CV 4x95
120	ดำ	0.6/1 KV-CV 1x120	ไม่มี	ไม่มี	ไม่มี
150	ดำ	0.6/1 KV-CV 1x150	ไม่มี	ไม่มี	ไม่มี
185	ดำ	0.6/1 KV-CV 1x185	ไม่มี	ไม่มี	ไม่มี
240	ดำ	0.6/1 KV-CV 1x240	ไม่มี	ไม่มี	ไม่มี
300	ดำ	0.6/1 KV-CV 1x300	ไม่มี	ไม่มี	ไม่มี
400	ดำ	0.6/1 KV-CV 1x400	ไม่มี	ไม่มี	ไม่มี



FD-0.6/1 KV-CV

FD 0.6/1(1.2) KV 90°C CROSS-LINKED POLYETHYLENE INSULATED PVC SHEATHED FLAME RETARDANT POWER CABLE



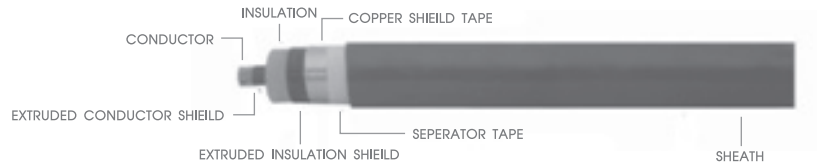
- Conductor** : Concentric stranded and compact stranded annealed copper
- Single-core** : Size 1.5 mm² up to 1,000 mm²
- Multi-core** : Size 1.5 mm² up to 400 mm²
- Insulation** : Cross-linked polyethylene (XLPE)
- Core identification** : The cores shall be identified by colors, as follows ;
- Single-core : White
 - 2 Cores : Blue and Brown
 - 3 Cores : Brown, Black and Grey
 - 4 Cores : Blue, Brown, Black, Grey and Green/Yellow
(White color is natural color of XLPE insulation)
- Sheath** : Flame retardant PVC
- Color : Black
- Classification** : Maximum conductor temperature 90°C
: Circuit voltage not exceeding 1 kV
- Testing Voltage** : 3.5 kV
- Reference standard** : IEC 60502-1
- Flame Retardant Standard** : IEC 60332-3 Cat. C
- Application** : Use for installation in open tray, conduit, underground duct trench or direct burial in ground, at wet or dry location.

ขนาดหน้าตัด (mm ²)	สีฉนวนภายนอก	1 แกน	2 แกน	3 แกน	4 แกน
		รหัสสินค้า	รหัสสินค้า	รหัสสินค้า	รหัสสินค้า
2.5	ดำ	FD 0.6/1 KV-CV 1x2.5	FD 0.6/1 KV-CV 2x2.5	FD 0.6/1 KV-CV 3x2.5	FD 0.6/1 KV-CV 4x2.5
4	ดำ	FD 0.6/1 KV-CV 1x4	FD 0.6/1 KV-CV 2x4	FD 0.6/1 KV-CV 3x4	FD 0.6/1 KV-CV 4x4
6	ดำ	FD 0.6/1 KV-CV 1x6	FD 0.6/1 KV-CV 2x6	FD 0.6/1 KV-CV 3x6	FD 0.6/1 KV-CV 4x6
10	ดำ	FD 0.6/1 KV-CV 1x10	FD 0.6/1 KV-CV 2x10	FD 0.6/1 KV-CV 3x10	FD 0.6/1 KV-CV 4x10
16	ดำ	FD 0.6/1 KV-CV 1x16	FD 0.6/1 KV-CV 2x16	FD 0.6/1 KV-CV 3x16	FD 0.6/1 KV-CV 4x16
25	ดำ	FD 0.6/1 KV-CV 1x25	FD 0.6/1 KV-CV 2x25	FD 0.6/1 KV-CV 3x25	FD 0.6/1 KV-CV 4x25
35	ดำ	FD 0.6/1 KV-CV 1x35	FD 0.6/1 KV-CV 2x35	FD 0.6/1 KV-CV 3x35	FD 0.6/1 KV-CV 4x35
50	ดำ	FD 0.6/1 KV-CV 1x50	FD 0.6/1 KV-CV 2x50	FD 0.6/1 KV-CV 3x50	FD 0.6/1 KV-CV 4x50
70	ดำ	FD 0.6/1 KV-CV 1x70	FD 0.6/1 KV-CV 2x70	FD 0.6/1 KV-CV 3x70	FD 0.6/1 KV-CV 4x70
95	ดำ	FD 0.6/1 KV-CV 1x95	FD 0.6/1 KV-CV 2x95	FD 0.6/1 KV-CV 3x95	FD 0.6/1 KV-CV 4x95
120	ดำ	FD 0.6/1 KV-CV 1x120	ไม่มี	ไม่มี	ไม่มี
150	ดำ	FD 0.6/1 KV-CV 1x150	ไม่มี	ไม่มี	ไม่มี
185	ดำ	FD 0.6/1 KV-CV 1x185	ไม่มี	ไม่มี	ไม่มี
240	ดำ	FD 0.6/1 KV-CV 1x240	ไม่มี	ไม่มี	ไม่มี
300	ดำ	FD 0.6/1 KV-CV 1x300	ไม่มี	ไม่มี	ไม่มี
400	ดำ	FD 0.6/1 KV-CV 1x400	ไม่มี	ไม่มี	ไม่มี



Draka 12/20 KV-CV

12/20 (24) KV 90 °C CROSS-LINKED POLYETHYLENE INSULATED AND PVC SHEATHED POWER CABLE



Conductor : Compacted round stranded annealed copper,

Single-core : Size 35 mm² up to 1,000 mm²

Multi-core : Size 35 mm² up to 400 mm²

Insulation : Cross-linked polyethylene (XLPE)

Core identification

Single-core : Natural (Translucent)

3 Cores : White, Red and Blue

Shield : Copper tape

Sheath : Black polyvinyl chloride (PVC/ST2)

Classification : Maximum conductor temperature 90 °C

: Circuit voltage not exceeding 22,000 Volts

Rated voltage (U0/U) 12/20 kv

12,000 Volts between Line- to-Earth

20,000 Volts between Line-to-Line

Insulation Shield Layer: Semi-conducting covering remove at splices or terminals.

Testing Voltage : 42,000 volts

Reference Standard : IEC 60502-2, IEC 60228 , IEC 60332-1

Application : For installation exposed, or in raceway, wet or dry location, or direct burial in ground.

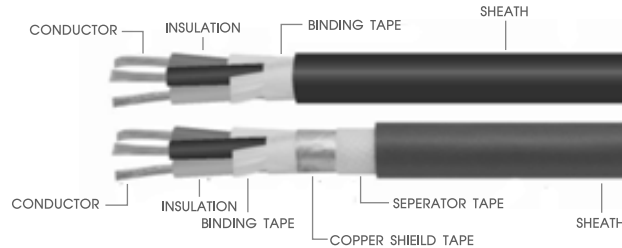
ขนาดหน้าตัด (mm ²)	สีนวงภายนอก	1 แกน	3 แกน
		รหัสสินค้า	รหัสสินค้า
35	ดำ	12/20 KV-CV 1 x 35	12/20 KV-CV 3 x 16
50	ดำ	12/20 KV-CV 1 x 50	12/20 KV-CV 3 x 50
70	ดำ	12/20 KV-CV 1 x 70	12/20 KV-CV 3 x 70
95	ดำ	12/20 KV-CV 1 x 95	12/20 KV-CV 3 x 95
120	ดำ	12/20 KV-CV 1 x 120	12/20 KV-CV 3 x 120
150	ดำ	12/20 KV-CV 1 x 150	12/20 KV-CV 3 x 150
185	ดำ	12/20 KV-CV 1 x 185	12/20 KV-CV 3 x 185
240	ดำ	12/20 KV-CV 1 x 240	12/20 KV-CV 3 x 240
300	ดำ	12/20 KV-CV 1 x 300	12/20 KV-CV 3 x 300
400	ดำ	12/20 KV-CV 1 x 400	12/20 KV-CV 3 x 400



Draka cvv, cvv-s

600 V 70 °C PVC INSULATED AND SHEATHED CONTROL CABLE

600 V 70 °C PVC INSULATED AND SHEATHED WITH SHEATHED CONTROL CABLE



Conductor : Flexible Stranded annealed copper wire

: 2 up to 48 cores

Size : 0.5 mm² up to 6 mm²

Insulation : Polyvinyl chloride (PVC)

Core identification

2 Cores : Blue and Brown

3 Cores : Brown, Black and Grey

4 Cores : Blue, Brown, Black and Grey

More than 4 cores : Black with marking numbers, colored white, printed continuously throughout the whole length of insulated wires for the purpose of core identification.

Shield : Copper tape

Sheath : Black polyvinyl chloride (PVC)

Classification : Maximum conductor temperature 70 °C

: Circuit voltage not exceeding 600 Volts

Testing Voltage : 2,000 volts

Reference Standard : THAI-YAZAKI STANDARD

Application : For supervisory electrical equipment, station control circuits, outdoor, suitable installation in the dry or wet cable trenches.

จำนวนแกน	ขนาดหน้าตัด (mm ²)	สีฉนวนภายนอก	ไม่มี Shield	มี Shield
			รหัสสินค้า	รหัสสินค้า
2	1.0	ดำ	CVV 2x1	CVV-S 2x1
	1.5	ดำ	CVV 2x1.5	CVV-S 2x1.5
	2.5	ดำ	CVV 2x2.5	CVV-S 2x2.5
3	1.0	ดำ	CVV 3x1	CVV-S 3x1
	1.5	ดำ	CVV 3x1.5	CVV-S 3x1.5
	2.5	ดำ	CVV 3x2.5	CVV-S 3x2.5
4	1.0	ดำ	CVV 4x1	CVV-S 4x1
	1.5	ดำ	CVV 4x1.5	CVV-S 4x1.5
	2.5	ดำ	CVV 4x2.5	CVV-S 4x2.5
5	1.0	ดำ	CVV 5x1	CVV-S 5x1
	1.5	ดำ	CVV 5x1.5	CVV-S 5x1.5
	2.5	ดำ	CVV 5x2.5	CVV-S 5x2.5
6	1.0	ดำ	CVV 6x1	CVV-S 6x1
	1.5	ดำ	CVV 6x1.5	CVV-S 6x1.5
	2.5	ดำ	CVV 6x2.5	CVV-S 6x2.5

จำนวนแกน	ขนาดหน้าตัด (มม ²)	สีฉนวนภายนอก	ไม่มี Shield	มี Shield
			รหัสสินค้า	รหัสสินค้า
7	1.0	ดำ	CVV 7x1	CVV-S 7x1
	1.5	ดำ	CVV 7x1.5	CVV-S 7x1.5
	2.5	ดำ	CVV 7x2.5	CVV-S 7x2.5
8	1.0	ดำ	CVV 8x1	CVV-S 8x1
	1.5	ดำ	CVV 8x1.5	CVV-S 8x1.5
	2.5	ดำ	CVV 8x2.5	CVV-S 8x2.5
9	1.0	ดำ	CVV 9x1	CVV-S 9x1
	1.5	ดำ	CVV 9x1.5	CVV-S 9x1.5
	2.5	ดำ	CVV 9x2.5	CVV-S 9x2.5
10	1.0	ดำ	CVV 10x1	CVV-S 10x1
	1.5	ดำ	CVV 10x1.5	CVV-S 10x1.5
	2.5	ดำ	CVV 10x2.5	CVV-S 10x2.5
12	1.0	ดำ	CVV 12x1	CVV-S 12x1
	1.5	ดำ	CVV 12x1.5	CVV-S 12x1.5
	2.5	ดำ	CVV 12x2.5	CVV-S 12x2.5
14	1.0	ดำ	CVV 14x1	CVV-S 14x1
	1.5	ดำ	CVV 14x1.5	CVV-S 14x1.5
	2.5	ดำ	CVV 14x2.5	CVV-S 14x2.5
15	1.0	ดำ	CVV 15x1	CVV-S 15x1
	1.5	ดำ	CVV 15x1.5	CVV-S 15x1.5
	2.5	ดำ	CVV 15x2.5	CVV-S 15x2.5
16	1.0	ดำ	CVV 16x1	CVV-S 16x1
	1.5	ดำ	CVV 16x1.5	CVV-S 16x1.5
	2.5	ดำ	CVV 16x2.5	CVV-S 16x2.5
19	1.0	ดำ	CVV 19x1	CVV-S 19x1
	1.5	ดำ	CVV 19x1.5	CVV-S 19x1.5
	2.5	ดำ	CVV 19x2.5	CVV-S 19x2.5
20	1.0	ดำ	CVV 20x1	CVV-S 20x1
	1.5	ดำ	CVV 20x1.5	CVV-S 20x1.5
	2.5	ดำ	CVV 20x2.5	CVV-S 20x2.5
21	1.0	ดำ	CVV 21x1	CVV-S 21x1
	1.5	ดำ	CVV 21x1.5	CVV-S 21x1.5
	2.5	ดำ	CVV 21x2.5	CVV-S 21x2.5
24	1.0	ดำ	CVV 24x1	CVV-S 24x1
	1.5	ดำ	CVV 24x1.5	CVV-S 24x1.5
	2.5	ดำ	CVV 24x2.5	CVV-S 24x2.5
27	1.0	ดำ	CVV 27x1	CVV-S 27x1
	1.5	ดำ	CVV 27x1.5	CVV-S 27x1.5
	2.5	ดำ	CVV 27x2.5	CVV-S 27x2.5
30	1.0	ดำ	CVV 30x1	CVV-S 30x1
	1.5	ดำ	CVV 30x1.5	CVV-S 30x1.5
	2.5	ดำ	CVV 30x2.5	CVV-S 30x2.5



Draka 25KV-CC

25 KV ALL ALUMINIUM CONDUCTOR SPACED AERIAL CABLE

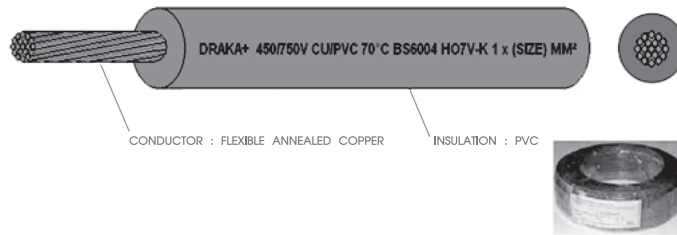


- Conductor** : Compacted round stranded hard drawn aluminum wires
- Single-core : Size 35 mm² up to 240 mm²
- Insulation** : Cross-linked polyethylene (XLPE)
- Color : Natural
- Sheath** : Cross-linked polyethylene (XLPE)
- Color : Black
- Classification** : Maximum conductor temperature 90 °C
- : Circuit voltage not exceeding 25,000 Volts
- Testing Voltage** : 38,000 volts
- Reference Standard** : ICEA S-66-524, ICEA S-93-639
- Application** : Aerial distribution cable (installed with spacer)

จำนวนแกน	ขนาดหน้าตัด (mm ²)	สีของนทวยนอก	ไม่มี Shield
			รหัสสินค้า
1	35	ดำ	25KV-CC 1x35
1	50	ดำ	25KV-CC 1x50
1	70	ดำ	25KV-CC 1x70
1	95	ดำ	25KV-CC 1x95
1	120	ดำ	25KV-CC 1x120
1	150	ดำ	25KV-CC 1x150
1	185	ดำ	25KV-CC 1x185
1	240	ดำ	25KV-CC 1x240

Draka H07V-K

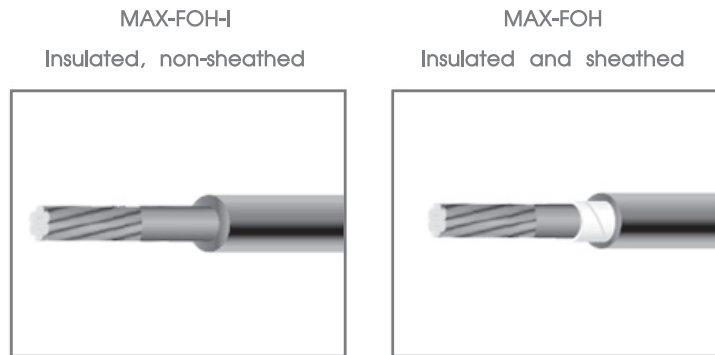
450/750 70 °C PVC INSULATED NON SHEATHED, FLEXIBLE CONDUCTOR, SINGLE CORE



- Conductor** : Flexible annealed copper, size 1.5 mm² up to 240 mm²
- Insulation** : Polyvinyl chloride (Any color as requested)
- Core Identification** : Single Core
- Classification** : Maximum conductor temperature 70 °C Circuit voltage does not exceed 450 volts
- Standard** : BS 6004 : 2000

ขนาดหน้าตัด (mm ²)	รหัสสินค้า	สีฉนวนภายนอก	
		ดำ	เขียว/เหลือง
1.5	H07V-K 1.5	✓	✓
2.5	H07V-K 2.5	✓	✓
4	H07V-K 4	✓	✓
6	H07V-K 6	✓	✓
10	H07V-K 10	✓	✓
16	H07V-K 16	✓	✓
25	H07V-K 25	✓	✓
35	H07V-K 35	✓	✓
50	H07V-K 50	✓	✓
70	H07V-K 70	✓	✓
95	H07V-K 95	✓	✓
120	H07V-K 120	✓	✓
150	H07V-K 150	✓	✓
185	H07V-K 185	✓	✓
240	H07V-K 240	✓	✓

Draka FIRE PERFORMANCE CABLES



Cable Type	MAX-FOH-I	MAX-FOH
Conductor	Plain annealed stranded copper Class 2 size 1.5 mm ² up to 630 mm ²	Plain annealed stranded copper Class 2 size 1.5 mm ² up to 1000 mm ²
Constructions	Insulated, non-sheathed	Insulated and Sheathed
Material Composition	Copper/MGT/LSHF	Copper/MGT/XLPE/LSHF
Standard	IEC 60502-1	IEC 60502-1
Voltage	600/1000V	600/1000V

จำนวนแกน	ขนาดหน้าตัด (มม ²)	สีฉนวนภายนอก	MAX-FOH-I	MAX-FOH
			รหัสสินค้า	
1	1.5	ส้ม	MAX-FOH (I) 1X1.5	MAX-FOH 1X1.5
	2.5	ส้ม	MAX-FOH (I) 1X2.5	MAX-FOH 1X2.5
	4	ส้ม	MAX-FOH (I) 1X4	MAX-FOH 1X4
	6	ส้ม	MAX-FOH (I) 1X6	MAX-FOH 1X6
	10	ส้ม	MAX-FOH (I) 1X10	MAX-FOH 1X10
	16	ส้ม	MAX-FOH (I) 1X16	MAX-FOH 1X16
	25	ส้ม	MAX-FOH (I) 1X25	MAX-FOH 1X25
	35	ส้ม	MAX-FOH (I) 1X35	MAX-FOH 1X35
	50	ส้ม	MAX-FOH (I) 1X50	MAX-FOH 1X50
	70	ส้ม	MAX-FOH (I) 1X70	MAX-FOH 1X70
	95	ส้ม	MAX-FOH (I) 1X95	MAX-FOH 1X95
	120	ส้ม	MAX-FOH (I) 1X120	MAX-FOH 1X120
	150	ส้ม	MAX-FOH (I) 1X150	MAX-FOH 1X150
	185	ส้ม	MAX-FOH (I) 1X185	MAX-FOH 1X185
	240	ส้ม	MAX-FOH (I) 1X240	MAX-FOH 1X240
	300	ส้ม	MAX-FOH (I) 1X300	MAX-FOH 1X300
	400	ส้ม	MAX-FOH (I) 1X400	MAX-FOH 1X400
	500	ส้ม	MAX-FOH (I) 1X500	MAX-FOH 1X500
	630	ส้ม	MAX-FOH (I) 1X630	MAX-FOH 1X630
	800	ส้ม		MAX-FOH 1X800
1000	ส้ม		MAX-FOH 1X1000	

หลอดไฟและอุปกรณ์ส่องสว่าง (Lighting, Lamps and Ballasts)

- หลอดฟลูออโรสเซนต์
(Fluorescent Lamp)

- หลอดประหยัดไฟ
(Compact Fluorescent Lamp)

- สตาร์ทเตอร์

- บัลลาสต์

- โคมไฟทาวน์ไลท์

- รางมือสำเร็จรูป

- หลอด LED

ตลับลูกปืน
(Bearings)

น้ำมันหล่อลื่นอุตสาหกรรม
(Lubricants)

อุปกรณ์นิวแมติกส์
(Pneumatics)

สายไฟฟ้า
(Wires and Cables)

หลอดไฟและ
อุปกรณ์ส่องสว่าง
(Lighting, Lamps
and Ballasts)

เบรกเกอร์และ
อุปกรณ์ควบคุมระบบไฟฟ้า
(Electrical
Distribution Equipment)

สายโทรศัพท์และ
สายสัญญาณสื่อสาร
(Communication Cables)

พัดลมระบายอากาศ
(Ventilation Fans)

ท่อร้อยสายไฟ
(Conduits)

ปลั๊กและสวิตช์
(Wiring Devices)

ผลิตภัณฑ์ทำความสะอาด
(Cleaning Products)

หลอดฟลูออเรสเซนต์ (Fluorescent Lamp)

PHILIPS TL-D Standard T8

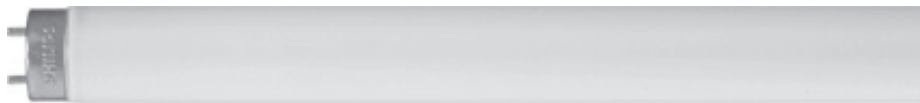


รายการ	วัตต์	ขั้ว	ความสว่าง (ลูเมน)	สี	อุณหภูมิสี (K)	อายุการใช้งาน (ชม.)
TL-D STANDARD (หลอดฟลูออเรสเซนต์ รุ่นมาตรฐานชนิดตรง)						
TL-D 10W/54 -765	10	G13	6,200	ขาว	6,200	5,000
TL-D 15W/54 -765	15	G13	6,200	ขาว	6,200	13,000
TL-D 18W/33 -640	18	G13	4,100	ขาวนวล	4,100	13,000
TL-D 18W/54-765	18	G13	6,200	ขาว	6,200	13,000
TL-D 30W/54-765	30	G13	6,200	ขาว	6,200	13,000
TL-D 36W/33 -640	36	G13	6,200	ขาวนวล	6,200	13,000
TL-D 36W/54-765	36	G13	6,200	ขาว	6,200	13,000
TL-D 58W/33-640	58	G13	4,100	ขาวนวล	4,100	13,000
TL-D 58W/54-765	58	G13	6,200	ขาว	6,200	13,000

คุณสมบัติ : หลอดฟลูออเรสเซนต์รุ่นมาตรฐานชนิดตรง

- ประหยัดไฟได้ถึง 10% เมื่อเทียบกับหลอดฟลูออเรสเซนต์แบบเดิม (20, 40 วัตต์)
- ทนทาน นานกว่าด้วยวงแหวนป้องกันขั้วหลอดตัดตลอดอายุการใช้งาน

PHILIPS TLD SUPER 80



รายการ	วัตต์	ความสว่าง (ลูเมน)	สี	อุณหภูมิสี (K)	อายุการใช้งาน (ชม.)
TL-D Super 80 (หลอดฟลูออเรสเซนต์ รุ่นซูเปอร์ 80 ชนิดตรง) ขั้ว G13					
TL-D 18W/830 WW	18	1,350	เหลือง	3,000	15,000
TL-D 18W/840 CW	18	1,350	ขาวนวล	4,000	15,000
TL-D 18W/865 CDL	18	1,300	ขาว	6,500	15,000
TL-D 30W/830 WW	30	2,400	เหลือง	3,000	15,000
TL-D 30W/840 CW	30	2,400	ขาวนวล	4,000	15,000
TL-D 30W/865 CDL	30	2,300	ขาว	6,500	15,000
TL-D 36W/830 WW	36	3,250	เหลือง	3,000	15,000
TL-D 36W/840 CW	36	3,250	ขาวนวล	4,000	15,000
TL-D 36W/865 CDL	36	3,050	ขาว	6,500	15,000

คุณสมบัติ : เทคโนโลยีที่เหนือกว่า ด้วยการเคลือบสารไตรฟอสเฟอร์ 2 ชั้น ทำให้หลอดเปล่งความสว่างได้สูงกว่าเดิมมากที่สุด 30% รายแรก และรายเดียวที่ใช้เทคโนโลยี Mercury Capsule ทำให้มีปริมาณสารปรอทน้อย

การใช้งาน : เหมาะสำหรับงานแสดงศิลปะ งานแสดงสินค้า อาคารบ้านเรือน ใช้ร่วมกับบัลลาสต์ชนิดลวด บัลลาสต์ชนิดลวด โลว์ลอส หรืออิเล็กทรอนิกส์

PHILIPS หลอดฟลูออโรสเซนซ์ พอม TL-5



รายการ	วัตต์	ขั้ว	ความสว่าง (ลูเมน)	สี	อุณหภูมิสี (K)	อายุการใช้งาน (ชม.)
TL-5 รุ่น Essential View						
TL-5 EssentialView 14W/830	14	G5	1,050	เหลือง	3,000	15,000
TL-5 EssentialView 14W/840	14	G5	1,050	ขาวนวล	4,000	15,000
TL-5 EssentialView 14W/865	14	G5	1,100	ขาว	6,500	15,000
TL-5 EssentialView 21W/830	21	G5	1,850	เหลือง	3,000	15,000
TL-5 EssentialView 21W/840	21	G5	1,850	ขาวนวล	4,000	15,000
TL-5 EssentialView 21W/865	21	G5	1,650	ขาว	6,500	15,000
TL-5 EssentialView 28W/830	28	G5	2,550	เหลือง	3,000	15,000
TL-5 EssentialView 28W/840	28	G5	2,550	ขาวนวล	4,000	15,000
TL-5 EssentialView 28W/865	28	G5	2,500	ขาว	6,500	15,000

คุณสมบัติ : หลอดฟลูออโรสเซนซ์ TL-5

- เล็ก กะทัดรัด ด้วยขนาดเส้นผ่าศูนย์กลางเพียง 16 มิลลิเมตร
- เล็กน้อยกว่า 40% เมื่อเทียบกับหลอดนีออนมาตรฐาน (TL-D)
- สีสดใส สดสมจริงด้วยค่าความถูกต้องของสี (Ra) มากกว่า 80
- ใช้ร่วมกับบัลลาสต์อิเล็กทรอนิกส์เท่านั้น

หลอดประหยัดไฟ (Compact Fluorescent Lamp)

PHILIPS Essential Compact (ซูเปอร์คุ้ม)



รายการ	วัตต์	ขนาด ก x ย (มม.)	ความสว่าง (ลูเมน)	สี	อุณหภูมิสี (K)	อายุการใช้งาน (ชม.)
ESSENTIAL 5W WW 220-240V E27	5	37x105	275	เหลือง	2,700	8,000
ESSENTIAL 5W CDL 220-240V E27	5	37x105	260	ขาว	6,500	8,000
ESSENTIAL 8W WW 220-240V E27	8	40x122	460	เหลือง	2,700	8,000
ESSENTIAL 8W CDL 220-240V E27	8	40x122	430	ขาว	6,500	8,000
ESSENTIAL 11W WW 220-240V E27	11	40x135	650	เหลือง	2,700	8,000
ESSENTIAL 11W CDL 220-240V E27	11	40x135	620	ขาว	6,500	8,000
ESSENTIAL 14W WW 220-240V E27	14	40x152	850	เหลือง	2,700	8,000
ESSENTIAL 14W CDL 220-240V E27	14	40x152	810	ขาว	6,500	8,000

คุณสมบัติ : หลอดประหยัดไฟ รุ่นซูเปอร์คุ้ม

- ประหยัดไฟกว่าหลอดไส้ทั่วไปถึง 80% ทนทานกว่าหลอดไส้ 8 เท่า
- สะดวก ใช้งานง่าย ไข้แทนหลอดไส้ขั้วเกลียว E27 ได้ทันที
- สามารถทำงานที่แรงดันไฟฟ้า 170-240 V จึงหมดกังวลเรื่องไฟตก ไฟเกิน

การใช้งาน : ห้ามใช้ร่วมกับอุปกรณ์หรือไฟทุกประเภท ใช้งานได้ทั่วไป ทั้งโคม Downlight และโคมขนาดเล็กสำหรับตกแต่ง

ข้อแนะนำ : หลอด CFL-I ทุกชนิด ควรใช้ในโคมและพื้นที่ที่ระบายความร้อนได้ดี

PHILIPS GENIE (จีน)



รายการ	วัตต์	ขนาด ก x ย (มม.)	ความสว่าง (ลูเมน)	สี	อุณหภูมิสี (K)	อายุการใช้งาน (ชม.)
ขั้วเกลียว E27						
GENIE 8W WW 220-240 V	8	44x105	440	เหลือง	2,700	8,000
GENIE 8W CW 220-240 V	8	44x105	415	ขาวนวล	4,100	8,000
GENIE 8W CDL 220-240 V	8	44x105	415	ขาว	6,500	8,000
GENIE 11W WW 220-240 V	11	44x115	610	เหลือง	2,700	8,000
GENIE 11W CW 220-240 V	11	44x115	600	ขาวนวล	4,100	8,000
GENIE 11W CDL 220-240 V	11	44x115	600	ขาว	6,500	8,000
GENIE 14W WW 220-240 V	14	44x130	840	เหลือง	2,700	8,000
GENIE 14W CW 220-240 V	14	44x130	790	ขาวนวล	4,100	8,000
GENIE 14W CDL 220-240 V	14	44x130	790	ขาว	6,500	8,000
GENIE 18W WW 220-240 V	18	48x133	1100	เหลือง	2,700	8,000
GENIE 18W CW 220-240 V	18	48x133	1040	ขาวนวล	4,100	8,000
GENIE 18W CDL 220-240 V	18	48x133	1040	ขาว	6,500	8,000

คุณสมบัติ : หลอดประหยัดไฟ รุ่นจีน

- ประสิทธิภาพในการประหยัดไฟได้ถึง 80 %
- จุดติดได้ทันที โดยแสงไม่กระพริบ เพราะมีบัลลาสต์อิเล็กทรอนิกส์ในตัว
- ทนดกั่วงลเรื่องไฟตก หรือไฟเกิน เพราะสามารถทำงานได้ที่แรงดันไฟฟ้า 170-240 โวลท์

การใช้งาน : ใช้งานได้ทั้งภายใน และภายนอกอาคาร หรือใช้กับโคมดาวนไลท์ขนาดเล็กสำหรับตกแต่ง

ข้อควรระวัง : ห้ามใช้ร่วมกับอุปกรณ์หรือไฟทุกประเภท

PHILIPS TORNADO (ทอร์นาโด)



รายการ	วัตต์	ขนาด ก x ย (มม.)	ความสว่าง (ลูเมน)	สี	อุณหภูมิสี (K)	อายุการใช้งาน (ชม.)
ขั้วเกลียว E14						
Tornado 8W WW 220-240 V	8	45x83	500	เหลือง	2,700	8,000
Tornado 8W CDL 220-240 V	8	45x83	460	ขาว	6,500	8,000
Tornado 12W WW 220-240 V	12	45x90	725	เหลือง	2,700	8,000
Tornado 12W CDL 220-240 V	12	45x90	690	ขาว	6,500	8,000
ขั้วเกลียว E27						
Tornado 8W WW 220-240 V	8	45x83	500	เหลือง	2,700	8,000
Tornado 8W CDL 220-240 V	8	45x83	460	ขาว	6,500	8,000
Tornado 12W WW 220-240 V	12	45x90	725	เหลือง	2,700	8,000
Tornado 12W CDL 220-240 V	12	45x90	690	ขาว	6,500	8,000
Tornado 15W WW 220-240 V	15	50x104	950	เหลือง	2,700	8,000
Tornado 15W CDL 220-240 V	15	50x104	900	ขาว	6,500	8,000
Tornado 20W WW 220-240 V	20	55x108	1350	เหลือง	2,700	8,000
Tornado 20W CDL 220-240 V	20	55x108	1250	ขาว	6,500	8,000
Tornado 24W WW 220-240 V	24	60x115	1550	เหลือง	2,700	8,000
Tornado 24W CDL 220-240 V	24	60x115	1450	ขาว	6,500	8,000
Helix 32W WW E27 220-240 V	32	68x145.6	2016	เหลือง	2,700	6,000
Helix 32W CDL E27 220-240 V	32	68x145.6	1984	ขาว	6,500	6,000
Helix 42W CDL E27 220-240 V	42	70x178	2650	ขาว	6,500	6,000

คุณสมบัติ : หลอดมีขนาดเล็กกะทัดรัด แต่สว่างกว่าหลอดประหยัดไฟทั่วไปที่มีขนาดวัตต์เท่ากันถึง 20%

- จุดดับ สว่างจ้า ไม่กระพริบเพราะมีบัลลาสต์อิเล็กทรอนิกส์ในตัว
- อายุการใช้งานนานกว่าหลอดไส้ 8 เท่า ทนทานนานกว่า 8,000 ชั่วโมง
- หมดปัญหาเรื่องไฟตก หรือไฟเกิน เพราะสามารถทำงานได้ที่แรงดันไฟฟ้า 170-240 โวลต์

การใช้งาน : ใช้ได้กับทุกพื้นที่ ทั้งภายในและภายนอกอาคาร หรือใช้สำหรับงานตกแต่ง ภัตตาคาร ร้านอาหาร

ข้อควรระวัง : ห้ามใช้ร่วมกับอุปกรณ์หรือไฟทุกประเภท

สตาร์ทเตอร์

PHILIPS สตาร์ทเตอร์



สตาร์ทเตอร์สำหรับหลอดฟลูออโรเรสเซนต์ S2, S10

- สตาร์ทเตอร์ชนิด Switch Start เหมาะสำหรับหลอดฟลูออโรเรสเซนต์ ทำให้หลอดจุดติดง่าย
- ช่วยยืดอายุการใช้งานของหลอดไฟ ใช้งานได้ที่อุณหภูมิ -20 ถึง 80 องศา

รายการ	แรงดันไฟฟ้า (โวลท์)	จำนวนวัตต์	วิธีการต่อ
S 2	220-240	4-22 วัตต์	1 หลอด/2 หลอด
S 10	220-240	4-65 วัตต์	1 หลอด

บัลลาสต์

PHILIPS บัลลาสต์ขดลวด



รายการ	ใช้ร่วมกับหลอด	ขั้วต่อ	กระแส (แอมป์)	กำลังสูญเสียที่ 20 °C (วัตต์)	สตาร์ทเตอร์
BTB 18W	TL-D 18 W	ลูกเต๋า	0.37	8	S10
BTB 36W	TL-D 36 W	ลูกเต๋า	0.43	8.5	S10
BTA 32 W	TL-E 32 W	ลูกเต๋า	0.45	8.5	S10
BTA 58 W	TL-D58 W	ลูกเต๋า	0.67	12	S10

คุณสมบัติ : บัลลาสต์ขดลวดรุ่นมาตรฐานใช้กับหลอดฟลูออโรเรสเซนต์ ขนาด 18, 32, 36 และ 58 วัตต์ แรงดันไฟฟ้า 220 โวลท์ 50 เฮิร์ต สำหรับวงจรแบบ Switch-Start หรือหลอดที่ต้องใช้ สตาร์ทเตอร์ มีขั้วต่อแบบลูกเต๋า (Screw) หรือขั้วเสียบ (Insert)

PHILIPS บัลลาสต์อิเล็กทรอนิกส์ EB-C TLD



รายการ	ใช้ร่วมกับหลอด	จำนวนหลอด	กำลังไฟขาเข้า (วัตต์)	กำลังไฟ/สูญเสียที่บัลลาสต์ (วัตต์)	กระแสขาเข้าขณะทำงาน (แอมป์)
EB-C 118 TLD 220-240V 50/60Hz	TL-D 18W	1	18	3	0.08
EB-C 136 TLD 220-240V 50/60Hz	TL-D 36W	1	36	3.3	0.16
EB-C 218 TLD 220-240V 50/60Hz	TL-D 18W	2	36	6.2	0.16
EB-C 236 TLD 220-240V 50/60Hz	TL-D 36W	2	67	7	0.3

คุณสมบัติ : อายุการใช้งาน 20,000 ชั่วโมง ตัวประกอบกำลัง (PF =0.95), THD<20% แรงดันใช้งาน 220-240 Vac (ระดับแรงดันที่ทนได้ 198-264 Vac) ที่ความถี่ 50/60 Hz อุณหภูมิที่ใช้งาน -10 องศา - 50 องศา อุณหภูมิสูงสุด Tcase = 60 องศา Earth leakage current <0.5mA per ballast

การใช้งาน : ใช้ภายในอาคาร ห้างสรรพสินค้า ซูเปอร์มาร์เก็ต และพื้นที่ภายในอาคารทั่วไป และภายในบ้าน

PHILIPS บัลลาสต์อิเล็กทรอนิกส์ EB-C TL5



รายการ	ใช้ร่วมกับหลอด	จำนวนหลอด	กำลังไฟขาเข้า (วัตต์)	กำลังไฟสูญเสียที่บัลลาสต์ (วัตต์)	กระแสขาเข้าขณะทำงาน (แอมป์)
EB-C 114 TL5 220-240V 50/60Hz	TL-5 14W	1	18.3	3.5	0.08
EB-C 121 TL5 220-240V 50/60Hz	TL-5 21W	1	24	4	0.10
EB-C 128 TL5 220-240V 50/60Hz	TL-5 28W	1	33	4.7	0.15
EB-C 214 TL5 220-240V 50/60Hz	TL-5 14W	2	33.2	5.2	0.15
EB-C 228 TL5 220-240V 50/60Hz	TL-5 28W	2	65.4	6.4	0.29

โคมไฟดาวนไลท์

PHILIPS Smart CFLi



รายการ	ขนาด (นิ้ว)	สีขอบ	ความลึกของโคม (มม.)	ขอบใน (มม.)
FBS112 MAX3W-E27 220V	2.5	ขาว	105-130	70
FBS113 MAX15W-E27 220V	3	ขาว	122-155	105
FBS111 C MAX15W-E27 220-240V	4	ขาว	159	125
FBS115 C MAX18W-E27 220-240V	5	ขาว	190	160
FBS116 MAX18W-E27 220V	6	ขาว	190	175

- คุณสมบัติ** : เลือกใช้ร่วมกับหลอดไฟได้หลากหลาย ทั้งหลอดไส้และหลอดประหยัดไฟขนาด 3-18 วัตต์
- อุปกรณ์สะท้อนแสงชนิดเงาที่ออกแบบพิเศษ เพิ่มประสิทธิภาพในการสะท้อนแสงได้อย่างนุ่มนวลสบายตา
 - ออกแบบให้มีช่องระบายอากาศที่ช่วยรับหลอดเพื่อยืดอายุการใช้งานของหลอดประหยัดไฟ
- การใช้งาน** : เหมาะสำหรับงานภายในอาคารทุกประเภท เช่น บ้านพักอาศัย ร้านค้า ร้านอาหาร โรงแรม ฯลฯ

PHILIPS QVF



รายการ	ใช้กับหลอด
QVF133 HAL-TDS150W K BK NZ	ฮาโลเจนชนิดแท่ง 150W
QVF135 HAL-TDS500W K BK NZ	ฮาโลเจนชนิดแท่ง 300W/500W
QVF137 HAL-TDL1000W K BK NZ	ฮาโลเจนชนิดแท่ง 1000W
QVF139 HAL-TDL1500W K BK NZ	ฮาโลเจนชนิดแท่ง 1500W

- คุณสมบัติ** : โคมฟลัดไลท์สำหรับหลอดฮาโลเจนชนิดแท่งขนาด 150 ถึง 1500 วัตต์
- ตัวโคมผลิตจากอลูมิเนียมฉีดขึ้นรูป ให้ความแข็งแรง แต่มีน้ำหนักเบา พร้อมกระจกนิรภัยหน้าโคม
 - ตัวสะท้อนแสงผลิตจากอลูมิเนียมคุณภาพสูง ให้ประสิทธิภาพสะท้อนแสงที่ดี ทนทานทุกการใช้งาน ด้วยระดับกันน้ำกันฝุ่น IP 54
- การใช้งาน** : เหมาะสำหรับส่องสว่างบริเวณทั่วไป พื้นที่ก่อสร้าง สวนสาธารณะ ส่องป้าย ส่องอาคาร ฯลฯ

รางน็ออนสำเร็จรูป

PHILIPS รางน็ออนสำเร็จรูป ฟลิซิท



รายการ	ใช้กับบัลลาสต์	ใช้กับหลอด	จำนวน
TMS012 1xTL-D18W 220V-50Hz TH	ขดลวด	TL-D ขนาด 18 วัตต์	1
TMS012 1xTL-D36W 220V-50Hz TH	ขดลวด	TL-D ขนาด 36 วัตต์	1
TMS012 2xTL-D18W 220V-50Hz TH	ขดลวด	TL-D ขนาด 18 วัตต์	2
TMS012 2xTL-D36W 220V-50Hz TH	ขดลวด	TL-D ขนาด 36 วัตต์	2

- คุณสมบัติ** : โคมไฟรางน็ออนสำเร็จรูปพร้อมหลอดฟลูออเรสเซนต์ 18,36 วัตต์ 1 หรือ 2 หลอด
- ครบครันด้วยชุดอุปกรณ์คุณภาพ เดินสายไฟเรียบร้อยพร้อมใช้งานประกอบด้วย สตาร์ทเตอร์ และบัลลาสต์
 - ตัวโคมทำจากเหล็กพอสเฟต ฝนทับด้วยสีฝุ่นคุณภาพสูง กันสนิมและการกัดกร่อน
 - ขาหลอดชนิดบิดล็อก Rotor lock คุณภาพสูง ช่วยให้ติดตั้งหลอดได้ง่าย
 - มั่นใจได้ในคุณภาพ เมื่อเลือกใช้บัลลาสต์ และสตาร์ทเตอร์ของฟิลิปส์
- การใช้งาน** : เหมาะสำหรับการติดตั้งแบบแขวน หรือติดลอยกับฝ้า หรือผนังได้ทุกพื้นที่ ทั้งภายในและภายนอกอาคาร

PHILIPS รางน็ออนสำเร็จรูป ชุดสุดคุ้ม



รายการ	ใช้กับบัลลาสต์	มาพร้อมกับ
TMS110 1XTL-D18W/54 K 220V-50HZ	ขดลวด	หลอด TLD 18W/54
TMS110 1XTL-D36W/54 K 220V-50HZ	ขดลวด	หลอด TLD 36W/54

- คุณสมบัติ** : โคมไฟรางน็ออนสำเร็จรูปพร้อมหลอดฟลูออเรสเซนต์ 18,36 วัตต์
- ครบครันด้วยชุดอุปกรณ์คุณภาพ เดินสายไฟเรียบร้อยพร้อมใช้งานประกอบด้วยหลอด TL-D 54 สตาร์ทเตอร์ และบัลลาสต์ ดีไซน์สวย เปรี้ยวบาง ทันสมัย
 - มีความทนทานสูง ป้องกันการเกิดสนิม และรอยขีดข่วนได้ดีเยี่ยม
 - ขั้วรับหลอดแบบสปริง สะดวกติดตั้งง่าย สายไฟ PVC ขนาด 0.5 sq.mm.
 - ทนความร้อนได้สูงถึง 105 องศา ป้องกันสายไฟไหม้กรอบ
- การใช้งาน** : เหมาะสำหรับการติดตั้งแบบแขวน หรือติดลอยกับฝ้า หรือผนังได้ทุกพื้นที่ ทั้งภายในและภายนอกอาคาร

หลอดแอล อี ดี LED

PHILIPS BULB



รายการ	ขนาด วัตต์	ใช้ทดแทน	ปรับหรี่แสง	ความสว่าง (ลูเมน)	อุณหภูมิสี (K)	อายุการใช้งาน (ชม.)
LED Bulb 5-40W E27 3000K 230 A A55	5	หลอดไส้ 40W	ไม่ได้	350	3,000	15,000
LED Bulb 5-40W E27 6500K 230 A A55	5	หลอดไส้ 40W	ไม่ได้	350	6,500	15,000
LED Bulb 7-60W E27 6500K 230 A A55	7	หลอดไส้ 60W	ไม่ได้	600	6,500	15,000
LED Bulb 8-60W E27 3000K 230 A A55	8	หลอดไส้ 60W	ไม่ได้	600	3,000	15,000
LED Bulb 10-70W E27 6500K 230 A A55	10	หลอดไส้ 40W	ไม่ได้	800	6,500	15,000
LED Bulb 10-70W E27 3000K 230 A A55	10	หลอดไส้ 40W	ไม่ได้	800	3,000	15,000
LED Bulb 13-85W E27 6500K 230 A A67	13	หลอดไส้ 40W	ไม่ได้	1055	6,500	15,000
LED Bulb 13-85W E27 3000K 230 A A67	13	หลอดไส้ 40W	ไม่ได้	1055	6,500	15,000

คุณสมบัติ : ประหยัดไฟกว่า 85% อายุการใช้งานยาวนาน 15 ปี ใช้ทดแทนหลอดไส้แบบเดิม ให้แสงนุ่มนวลไม่แยงตา ไม่สามารถหรี่ไฟได้ เปิด-ปิด ได้บ่อยครั้ง

การใช้งาน : เหมาะสมกับการใช้งานในที่อยู่อาศัย

PHILIPS Essential LEDtube



รายการ	ขนาด วัตต์	ขั้ว	ปรับหรี่แสง	ความสว่าง (ลูเมน)	อุณหภูมิสี (K)	อายุการใช้งาน (ชม.)
ESSENTIAL LEDtube 1200mm 18w840 T8 AP I	18	G13	ไม่ได้	1,600	4,000	30,000
ESSENTIAL LEDtube 1200mm 18w865 T8 AP I	18	G13	ไม่ได้	1,600	6,500	30,000
ESSENTIAL LEDtube 600mm 9w840 T8 AP I	9	G13	ไม่ได้	800	4,000	30,000
ESSENTIAL LEDtube 600mm 9w865 T8 AP I	9	G13	ไม่ได้	800	6,500	30,000

คุณสมบัติ : ทดแทนหลอดฟลูออเรสเซนต์ขนาด 18W และ 36W โดยใส่กับโคมเดิมได้ทันที
: เทคโนโลยีการผลิตคุณภาพสูง มอบมาตรฐานเจดสีสม่ำเสมอ เหมือนกันทุกหลอด
: ค่าความถูกต้องสีสูง (CRI>80) มอบสีที่สมจริง
: มุมส่องสว่าง 150 องศา เพิ่มประสิทธิภาพแสงครอบคลุมพื้นที่การทำงานมากยิ่งขึ้น

การใช้งาน : ที่พักอาศัยทั่วไป อาคารสำนักงาน ร้านค้า

PHILIPS Master LEDtube Standard



รายการ	ขนาด วัตต์	ขั้ว	ปรับหรี่แสง	ความสว่าง (ลูเมน)	อุณหภูมิสี (K)	อายุการใช้งาน (ชม.)
MASTER LEDtube STD 600mm 10w865 T8 I	10	G13	ไม่ได้	1,050	6,500	40,000
MASTER LEDtube STD 1200mm 14.5w865 T8 I	14.5	G13	ไม่ได้	1,600	6,500	40,000
MASTER LEDtube STD 1200mm 20w865 T8 I	20	G13	ไม่ได้	2,100	6,500	40,000

- คุณสมบัติ** :
- ทดแทนหลอดฟลูออเรสเซนต์ขนาด 18W และ 36W โดยใส่กับโคมเดิมได้ทันที
 - เทคโนโลยีการผลิตคุณภาพสูง มอบมาตรฐานเจดิสี่สามี่เสมอ เหมือนกันทุกหลอด
 - ค่าความถูกต้องสีสูง (CRI>83 มอบสีสันสมจริง)
 - มุมส่องสว่าง 150 องศา เพิ่มประสิทธิภาพแสงครอบคลุมพื้นที่การทำงานมากยิ่งขึ้น
- การใช้งาน** : ที่พักอาศัยทั่วไป อาคารสำนักงาน ร้านค้า

PHILIPS หลอดแอล อี ดี MR16



รายการ	ขนาด วัตต์	ขั้ว	ปรับหรี่แสง	ความสว่าง (ลูเมน)	อุณหภูมิสี (K)	อายุการใช้งาน (ชม.)
Essential LED 2.6-20W MR16 2700K 24D	2.6	GU5.3	ไม่ได้	150	2,700	15,000
Essential LED 2.6-20W MR16 6500K 24D	2.6	GU5.3	ไม่ได้	170	6,500	15,000
Essential LED 4.2-35W MR16 2700K 24D	4.2	GU5.3	ไม่ได้	240	2,700	15,000
Essential LED 4.2-35W MR16 6500K 24D	4.2	GU5.3	ไม่ได้	285	3,000	15,000
Essential LED 5-50W MR16 2700K 24D	5.0	GU5.3	ไม่ได้	355	2,700	15,000
Essential LED 5-50W MR16 6500K 24D	5.0	GU5.3	ไม่ได้	410	3,000	15,000

- คุณสมบัติ** :
- ขนาด 2.6W, 4.2W และ 5W ใช้ทดแทนหลอดฮาโลเจน 20W, 35W, 50W
 - อายุการใช้งาน 15,000 ชม. ที่ระดับแสง 70% (L70)
 - ไม่มี IR และ UV ใช้กับบัลลาสต์อิเล็กทรอนิกส์ ET-S 60 W
 - ประหยัดไฟ > 85% อายุการใช้งานยาวนานกว่าหลอดฮาโลเจน 12 เท่า แสงไม่มีความร้อน การกระจายแสงสวยงาม
- การใช้งาน** : ที่พักอาศัยทั่วไป อาคารสำนักงาน ร้านค้า

ตลับลูกปืน
(Bearings)

น้ำมันหล่อลื่นอุตสาหกรรม
(Lubricants)

อุปกรณ์นิวแมติกส์
(Pneumatics)

สายไฟฟ้า
(Wires and Cables)

หลอดไฟและ
อุปกรณ์ส่องสว่าง
(Lighting, Lamps
and Ballasts)

เบรกเกอร์และ
อุปกรณ์ควบคุมระบบไฟฟ้า
(Electrical
Distribution Equipment)

สายโทรศัพท์และ
สายสัญญาณสื่อสาร
(Communication Cables)

พัดลมระบายอากาศ
(Ventilation Fans)

ท่อร้อยสายไฟ
(Conduits)

ปลั๊กและสวิตช์
(Wiring Devices)

ผลิตภัณฑ์ทำความสะอาด
(Cleaning Products)

เบรกเกอร์และอุปกรณ์ควบคุมระบบไฟฟ้า (Electrical Distribution Equipment)

- Miniature Circuit Breakers
(ลูกย่อย)
- Residual Current Circuit Breakers (RCCBs)
(ลูกย่อยป้องกันไฟฟ้าดูด/รั่ว)
- Residual Current Circuit Breakers with
Overcurrent Protection (RCBOs)
(ลูกย่อยป้องกันไฟฟ้าดูด/รั่ว/เกิน)
- Consumer Units
(ตู้คอนซูมเมอร์ยูนิต)
- Distribution Boards
(ตู้โหลดเซ็นเตอร์)
- Molded Case Circuit Breakers
(เซอร์กิตเบรกเกอร์)
- Air Circuit Breakers
(เซอร์กิตเบรกเกอร์)
- Contactors
(คอนแทคเตอร์)

Miniature Circuit Breakers (ลู่ย่อย)

เซอร์กิตเบรกเกอร์ขนาดเล็ก หรือลู่ย่อยที่ใช้ในการป้องกันวงจรไฟฟ้า เช่นวงจรแสงสว่างหรือวงจรเต้ารับ โดยมีหน้าที่หลักคือ ป้องกันการใช้กระแสไฟเกินกำหนด (Overload) และป้องกันไฟฟ้าลัดวงจร (Short Circuit)

ABB

SH200 Series

Miniature Circuit Breaker



พิกัดทนกระแสลัดวงจร IEC 60898 (IC): 6 kA

Amp	รุ่น 1 โพล	รุ่น 3 โพล
	รหัสสินค้า	รหัสสินค้า
1	SH201-C1	SH203-C1
2	SH201-C2	SH203-C2
4	SH201-C4	SH203-C4
6	SH201-C6	SH203-C6
10	SH201-C10	SH203-C10
16	SH201-C16	SH203-C16
20	SH201-C20	SH203-C20
25	SH201-C25	SH203-C25
32	SH201-C32	SH203-C32
40	SH201-C40	SH203-C40
50	SH201-C50	SH203-C50
63	SH201-C63	SH203-C63

ABB

S200M Series

Miniature Circuit Breaker



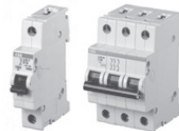
พิกัดทนกระแสลัดวงจร IEC 60898 (IC): 10 kA

Amp	รุ่น 1 โพล	รุ่น 2 โพล	รุ่น 3 โพล
	รหัสสินค้า	รหัสสินค้า	รหัสสินค้า
1	S201M-C1	S202M-C1	S203M-C1
2	S201M-C2	S202M-C2	S203M-C2
4	S201M-C4	S202M-C4	S203M-C4
6	S201M-C6	S202M-C6	S203M-C6
10	S201M-C10	S202M-C10	S203M-C10
16	S201M-C16	S202M-C16	S203M-C16
20	S201M-C20	S202M-C20	S203M-C20
25	S201M-C25	S202M-C25	S203M-C25
32	S201M-C32	S202M-C32	S203M-C32
40	S201M-C40	S202M-C40	S203M-C40
50	S201M-C50	S202M-C50	S203M-C50
63	S201M-C63	S202M-C63	S203M-C63

ABB

S290 Series

Miniature Circuit Breaker



พิกัดทนกระแสลัดวงจร IEC 60898 (IC): 10 kA

Amp	รุ่น 1 โพล	รุ่น 2 โพล	รุ่น 3 โพล
	รหัสสินค้า	รหัสสินค้า	รหัสสินค้า
80	S291-C80	S292-C80	S293-C80
100	S291-C100	S292-C100	S293-C100

Residual Current Circuit Breakers (RCCBs) (ลูกย่อยป้องกันไฟฟ้าดูด/รั่ว)

เป็นอุปกรณ์ป้องกันกระแสไฟฟ้ารั่ว ไฟฟ้าดูด มีหน้าที่ตรวจจับกระแสไฟฟ้ารั่วออกมา โดยเมื่อเกิดการรั่วของกระแสไฟฟ้า RCCBs จะทำการตัดวงจรออกทันที ก่อนที่จะเกิดอันตรายต่อคนและสัตว์

ABB



FH Series Residual Current Circuit Breakers

พิกัดทนกระแสลัดวงจร IEC61008 (IC): 6 kA

Amp	รุ่น 2 โวลต์	รุ่น 4 โวลต์
	รหัสสินค้า	รหัสสินค้า
25	FH202-AC25	FH204-AC25
40	FH202-AC40	FH204-AC40
63	FH202-AC63	FH204-AC63

ABB

F Series Residual Current Circuit Breakers

พิกัดทนกระแสลัดวงจร IEC61008 (IC): 10 kA

Amp	รุ่น 2 โวลต์	รุ่น 4 โวลต์
	รหัสสินค้า	รหัสสินค้า
80	F202-AC80	F204-AC80
100	F202-AC80	F204-AC100

Residual Current Operated Devices with Overcurrent Protection (RCBOs) (ลูกย่อยป้องกันไฟฟ้าดูด/รั่ว/เกิน)

เป็นอุปกรณ์ป้องกันกระแสไฟฟ้าเกิน ไฟฟ้าลัดวงจร และไฟฟ้ารั่ว

ABB



DS200 Series Residual Current Operated Devices with Overcurrent Protection

พิกัดทนกระแสลัดวงจร IEC61009 (IC): 6 kA

Amp	รุ่น 1 โวลต์ + N	รุ่น 1 โวลต์
	รหัสสินค้า	รหัสสินค้า
6	DS201-C6	DSE201-C6
10	DS201-C10	DSE201-C10
16	DS201-C16	DSE201-C16
20	DS201-C20	DSE201-C20
25	DS201-C25	DSE201-C25
32	DS201-C32	DSE201-C32
40	DS201-C40	-

Consumer Units (ตู้คอนซูมเมอร์ยูนิต)

ออกแบบตามมาตรฐาน IEC60439-1 สำหรับใช้งานภายในอาคาร ใช้ติดตั้งตัวเซอร์กิตเบรกเกอร์และอุปกรณ์ป้องกันไฟฟ้ารั่ว
วัสดุที่ใช้มีคุณสมบัติเป็นฉนวน ทนทานไม่เป็นสนิมและที่สำคัญคือไม่ลามไฟ

ABB

SCP Series Consumer Units



จำนวนช่องย่อย	รหัสสินค้า
7	SCP07
10	SCP10
14	SCP14
16	SCP16
20	SCP20

Distribution Boards (ตู้โหลดเซ็นเตอร์)

ABB

DB-MC Series Distribution Boards



ตู้โหลดเซ็นเตอร์แบบมี Main Circuit Breaker

จำนวนช่องย่อย	ขนาด Main Circuit Breaker 125A	ขนาด Main Circuit Breaker 250A
	รหัสสินค้า	รหัสสินค้า
12	DB12MC200	-
24	DB24MC200	DB24MC250
36	DB36MC200	DB36MC250
48	DB48MC200	DB48MC250

ABB

DB-CL Series Distribution Boards

ตู้โหลดเซ็นเตอร์แบบมี Main Lug

จำนวนช่องย่อย	ขนาด Main Lug 200A	ขนาด Main Lug 250A
	รหัสสินค้า	รหัสสินค้า
12	DB12CL200	-
24	DB24CL200	DB24CL250
36	DB36CL200	DB36CL250
48	DB48CL200	DB48CL250

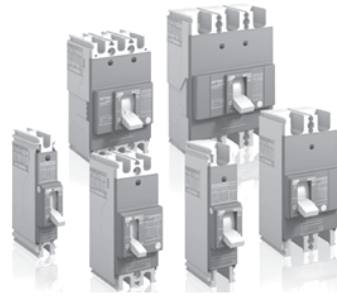
Molded Case Circuit Breakers (เซอร์กิตเบรกเกอร์)

ABB

A1 Formula Series Molded Case Circuit Breakers

Amp Frame: 125A

Pole: 3



Amp	Icu: 10 kA ที่ 240V	Icu: 18 kA ที่ 240V	Icu: 25 kA ที่ 240V	Icu: 36 kA ที่ 240V
	รหัสสินค้า	รหัสสินค้า	รหัสสินค้า	รหัสสินค้า
15	A1A125 TMF 15A 3P F F	A1B125 TMF 15A 3P F F	A1C125 TMF 15A 3P F F	A1N125 TMF 15A 3P F F
20	A1A125 TMF 20A 3P F F	A1B125 TMF 20A 3P F F	A1C125 TMF 20A 3P F F	A1A125 TMF 20A 3P F F
25	A1A125 TMF 25A 3P F F	A1B125 TMF 25A 3P F F	A1C125 TMF 25A 3P F F	A1N125 TMF 25A 3P F F
30	A1A125 TMF 30A 3P F F	A1B125 TMF 30A 3P F F	A1C125 TMF 30A 3P F F	A1N125 TMF 30A 3P F F
40	A1A125 TMF 40A 3P F F	A1B125 TMF 40A 3P F F	A1C125 TMF 40A 3P F F	A1N125 TMF 40A 3P F F
50	A1A125 TMF 50A 3P F F	A1B125 TMF 50A 3P F F	A1C125 TMF 50A 3P F F	A1N125 TMF 50A 3P F F
60	A1A125 TMF 60A 3P F F	A1B125 TMF 60A 3P F F	A1C125 TMF 60A 3P F F	A1N125 TMF 60A 3P F F
70	A1A125 TMF 70A 3P F F	A1B125 TMF 70A 3P F F	A1C125 TMF 70A 3P F F	A1N125 TMF 70A 3P F F
80	A1A125 TMF 80A 3P F F	A1B125 TMF 80A 3P F F	A1C125 TMF 80A 3P F F	A1N125 TMF 80A 3P F F
90	A1A125 TMF 90A 3P F F	A1B125 TMF 90A 3P F F	A1C125 TMF 90A 3P F F	A1N125 TMF 90A 3P F F
100	A1A125 TMF 100A 3P F F	A1B125 TMF 100A 3P F F	A1C125 TMF 100A 3P F F	A1N125 TMF 100A 3P F F
125	A1A125 TMF 125A 3P F F	A1B125 TMF 125A 3P F F	A1C125 TMF 125A 3P F F	A1N125 TMF 125A 3P F F

ABB

A2 Formula Series Molded Case Circuit Breakers

Amp Frame: 250A

Pole: 3

Amp	Icu: 18 kA ที่ 240V	Icu: 25 kA ที่ 240V	Icu: 36 kA ที่ 240V
	รหัสสินค้า	รหัสสินค้า	รหัสสินค้า
125	A2B250 TMF 125A 3P F F	A2C250 TMF 125A 3P F F	A2N250 TMF 125A 3P F F
160	A2B250 TMF 160A 3P F F	A2C250 TMF 160A 3P F F	A2N250 TMF 160A 3P F F
175	A2B250 TMF 175A 3P F F	A2C250 TMF 175A 3P F F	A2N250 TMF 175A 3P F F
200	A2B250 TMF 200A 3P F F	A2C250 TMF 200A 3P F F	A2N250 TMF 200A 3P F F
225	A2B250 TMF 225A 3P F F	A2C250 TMF 225A 3P F F	A2N250 TMF 225A 3P F F
250	A2B250 TMF 250A 3P F F	A2C250 TMF 250A 3P F F	A2N250 TMF 250A 3P F F



A3 Formula Series Molded Case Circuit Breakers

Amp Frame: 400A, 630A

Pole: 3

Amp	Amp Frame: 400A		Amp Frame: 630A	
	Icu: 36 kA ที่ 240V	Icu: 50 kA ที่ 240V	Icu: 36 kA ที่ 240V	Icu: 50 kA ที่ 240V
	รหัสสินค้า	รหัสสินค้า	รหัสสินค้า	รหัสสินค้า
320	A3N400 TMF 320A 3P F F	A3S400 TMF 320A 3P F F	-	-
400	A3N400 TMF 400A 3P F F	A3S400 TMF 400A 3P F F	-	-
500	-	-	A3N630 TMF 500A 3P F F	A3S630 TMF 500A 3P F F
630	-	-	A3N630 ELT LI 630A 3P F F	A3S630 ELT LI 630A 3P F F



T4 Tmax Thermomagnetic Series Molded Case Circuit Breakers

Amp Frame: 320A

Amp Trip: 320A

Pole: 3



Us:Inn	Icu: 36 kA ที่ 380V	Icu: 70 kA ที่ 380V
	รหัสสินค้า	รหัสสินค้า
Electronic Release	T4N-320 (PR221DS/P-LS/I) IN=320 3P	T4H-320 (PR221DS/P-LS/I) IN=320 3P
Electronic Release with Ground Fault Protection	T4N-320 (PR222DS/P-LSIG) IN=320 3P	T4H-320 (PR222DS/P-LSIG) IN=320 3P



T5 Tmax Series Molded Case Circuit Breakers

Amp Frame = Amp Trip: 400A, 630A

Pole: 3



Us:Inn	Amp Frame = Amp Trip	Icu: 36 kA ที่ 380V	Icu: 70 kA ที่ 380V
		รหัสสินค้า	รหัสสินค้า
Electronic Release	400A	T5N-400 (PR221DS/P-LS/I) IN=400 3P	T5H-400 (PR221DS/P-LS/I) IN=400 3P
	630A	T5N-630 (PR221DS/P-LS/I) IN=630 3P	T5H-630 (PR221DS/P-LS/I) IN=630 3P
Electronic Release with Ground Fault Protection	400A	T5N-400 (PR222DS/P-LSIG) IN=400 3P	T5H-400 (PR222DS/P-LSIG) IN=400 3P
	630A	T5N-630 (PR222DS/P-LSIG) IN=630 3P	T5H-630 (PR222DS/P-LSIG) IN=630 3P



T6 Tmax Series Molded Case Circuit Breakers

Amp Frame = Amp Trip: 800A
Pole: 3



ประเภท	Icu: 36 kA ที่ 380V	Icu: 50 kA ที่ 380V	Icu: 65 kA ที่ 380V
	รหัสสินค้า	รหัสสินค้า	รหัสสินค้า
Electronic Release	T6N 800 (PR221DS/P-LS/I) IN=800 3P F F	T6S 800 (PR221DS/P-LS/I) IN=800 3P F F	T6H 800 (PR221DS/P-LS/I) IN=800 3P F F
Electronic Release with Ground Fault Protection	T6N 800 (PR222DS/P-LSIG) IN=800 3P F F	T6S 800 (PR222DS/P-LSIG) IN=800 3P F F	T6H 800 (PR222DS/P-LSIG) IN=800 3P F F



T7 Tmax Series Molded Case Circuit Breakers

Amp Frame = Amp Trip: 1000A, 1250A, 1600A
Pole: 3



ประเภท	Amp Frame = Amp Trip	Icu: 50 kA ที่ 380V	Icu: 65 kA ที่ 380V
		รหัสสินค้า	รหัสสินค้า
Electronic Release	1000A	T7S-1000 (PR231/P-LS/I) IN=1000 3P F F	T7H-1000 (PR231/P-LS/I) IN=1000 3P F F
	1250A	T7S-1250 (PR231/P-LS/I) IN=1250 3P F F	T7H-1250 (PR231/P-LS/I) IN=1250 3P F F
	1600A	T7S-1600 (PR231/P-LS/I) IN=1600 3P F F	T7H-1600 (PR231/P-LS/I) IN=1600 3P F F
Electronic Release with Ground Fault Protection	1000A	T7S-1000 (PR331/P-LSIG) IN=1000 3P F F	T7H-1000 (PR331/P-LSIG) IN=1000 3P F F
	1250A	T7S-1250 (PR331/P-LSIG) IN=1250 3P F F	T7H-1250 (PR331/P-LSIG) IN=1250 3P F F
	1600A	T7S-1600 (PR331/P-LSIG) IN=1600 3P F F	T7H-1600 (PR331/P-LSIG) IN=1600 3P F F

Air Circuit Breakers (เซอร์กิตเบรกเกอร์)



EMax2 Series Air Circuit Breakers

3 Poles Fixed Version



Amp Frame = Amp Trip	Icu ที่ 380V	EKIP DIP	EKIP DIP With ground fault	EKIP Touch	EKIP Touch With ground fault
		รหัสสินค้า	รหัสสินค้า	รหัสสินค้า	รหัสสินค้า
1250A	42 kA	E1.2B 1250 Ekip Dip LI IN=1250A 3P F F	E1.2B 1250 Ekip Dip LSIG IN=1250A 3P F F	E1.2B 1250 Ekip Touch LI IN=1250A 3P F F	E1.2B 1250 Ekip Touch LSIG IN=1250A 3P F F
1250A	66 kA	E2.2N 1250 Ekip Dip LI IN=1250A 3P F HR	E2.2N 1250 Ekip Dip LSIG IN=1250A 3P F HR	E2.2N 1250 Ekip Touch LI IN=1250A 3P F HR	E2.2N 1250 Ekip Touch LSIG IN=1250A 3P F HR
1600A	66 kA	E2.2N 1600 Ekip Dip LI IN=1600A 3P F HR	E2.2N 1600 Ekip Dip LSIG IN=1600A 3P F HR	E2.2N 1600 Ekip Touch LI IN=1600A 3P F HR	E2.2N 1600 Ekip Touch LSIG IN=1600A 3P F HR
2000A	85 kA	E2.2S 2000 Ekip Dip LI IN=2000A 3P F HR	E2.2S 2000 Ekip Dip LSIG IN=2000A 3P F HR	E2.2S 2000 Ekip Touch LI IN=2000A 3P F HR	E2.2S 2000 Ekip Touch LSIG IN=2000A 3P F HR
2500A	85 kA	E2.2S 2500 Ekip Dip LI IN=2500A 3P F HR	E2.2S 2500 Ekip Dip LSIG IN=2500A 3P F HR	E2.2S 2500 Ekip Touch LI IN=2500A 3P F HR	E2.2S 2500 Ekip Touch LSIG IN=2500A 3P F HR
3200A	85 kA	E4.2S 3200 Ekip Dip LI IN=3200A 3P F HR	E4.2S 3200 Ekip Dip LSIG IN=3200A 3P F HR	E4.2S 3200 Ekip Touch LI IN=3200A 3P F HR	E4.2S 3200 Ekip Touch LSIG IN=3200A 3P F HR
4000A	85 kA	E4.2S 4000 Ekip Dip LI IN=4000A 3P F HR	E4.2S 4000 Ekip Dip LSIG IN=4000A 3P F HR	E4.2S 4000 Ekip Touch LI IN=4000A 3P F HR	E4.2S 4000 Ekip Touch LSIG IN=4000A 3P F HR
	100 kA	E4.2H 4000 Ekip Dip LI IN=4000A 3P F HR	E4.2H 4000 Ekip Dip LSIG IN=4000A 3P F HR	E4.2H 4000 Ekip Touch LI IN=4000A 3P F HR	E4.2H 4000 Ekip Touch LSIG IN=4000A 3P F HR

3 Poles Draw-Out Version

Amp Frame = Amp Trip	Icu ที่ 380V	EKIP DIP	EKIP DIP With ground fault	EKIP Touch	EKIP Touch With ground fault
		รหัสสินค้า	รหัสสินค้า	รหัสสินค้า	รหัสสินค้า
1250A	42 kA	E1.2B 1250 Ekip Dip LI IN=1250A 3P W MP	E1.2B 1250 Ekip Dip LSIG IN=1250A 3P W MP	E1.2B 1250 Ekip Touch L IN=1250A 3P W MP	E1.2B 1250 Ekip Touch LSIG IN=1250A 3P W MP
1250A	66 kA	E2.2N 1250 Ekip Dip LI IN=1250A 3P W MP	E2.2N 1250 Ekip Dip LSIG IN=1250A 3P W MP	E2.2N 1250 Ekip Touch L IN=1250A 3P W MP	E2.2N 1250 Ekip Touch LSIG IN=1250A 3P W MP
1600A	66 kA	E2.2N 1600 Ekip Dip LI IN=1600A 3P W MP	E2.2N 1600 Ekip Dip LSIG IN=1600A 3P W MP	E2.2N 1600 Ekip Touch L IN=1600A 3P W MP	E2.2N 1600 Ekip Touch LSIG IN=1600A 3P W MP
2000A	85 kA	E2.2S 2000 Ekip Dip LI IN=2000A 3P W MP	E2.2S 2000 Ekip Dip LSIG IN=2000A 3P W MP	E2.2S 2000 Ekip Touch L IN=2000A 3P W MP	E2.2S 2000 Ekip Touch LSIG IN=2000A 3P W MP
2500A	85 kA	E2.2S 2500 Ekip Dip LI IN=2500A 3P W MP	E2.2S 2500 Ekip Dip LSIG IN=2500A 3P W MP	E2.2S 2500 Ekip Touch L IN=2500A 3P W MP	E2.2S 2500 Ekip Touch LSIG IN=2500A 3P W MP
3200A	85 kA	E4.2S 3200 Ekip Dip LI IN=3200A 3P W MP	E4.2S 3200 Ekip Dip LSIG IN=3200A 3P W MP	E4.2S 3200 Ekip Touch L IN=3200A 3P W MP	E4.2S 3200 Ekip Touch LSIG IN=3200A 3P W MP
4000A	85 kA	E4.2S 4000 Ekip Dip LI IN=4000A 3P W MP	E4.2S 4000 Ekip Dip LSIG IN=4000A 3P W MP	E4.2S 4000 Ekip Touch L IN=4000A 3P W MP	E4.2S 4000 Ekip Touch LSIG IN=4000A 3P W MP
	100 kA	E4.2H 4000 Ekip Dip LI IN=4000A 3P W MP	E4.2H 4000 Ekip Dip LSIG IN=4000A 3P W MP	E4.2H 4000 Ekip Touch L IN=4000A 3P W MP	E4.2H 4000 Ekip Touch LSIG IN=4000A 3P W MP

Contactors (คอนแทคเตอร์)

ABB

New AF Range Contactors



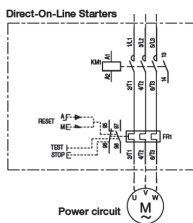
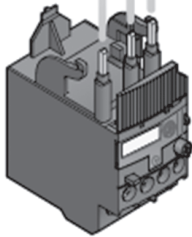
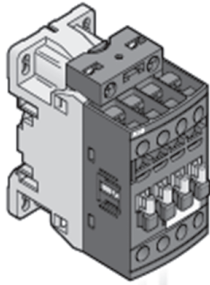
รหัสสินค้า	Max. Amp (400V)		Motor (kW)
	AC-1	AC-3	
AF09-30-10	25	9	4
AF09-30-01	25	9	4
AF12-30-10	28	12	5.5
AF12-30-01	28	12	5.5
AF16-30-10	30	18	7.5
AF16-30-01	30	18	7.5
AF26-30-11	45	26	11
AF30-30-11	50	32	15
AF38-30-11	50	38	18.5
AF40-30-11	70	40	18.5
AF52-30-11	100	53	22
AF65-30-11	105	65	30
AF80-30-11	125	80	37
AF96-30-11	130	96	45
AF116-30-11	160	116	55
AF140-30-11B	200	140	75
AF190-30-11	275	190	90
AF205-30-11	350	205	110
AF265-30-11	400	265	132
AF305-30-11	500	305	160
AF370-30-11	600	370	200
AF400-30-11	600	400	200
AF460-30-11	700	460	250
AF580-30-11	800	580	315
AF750-30-11	1050	750	400
AF1350-30-11	1350	860	475
AF1650-30-11	1650	1050	560
AF2050-30-11	2050	-	-
AF2650-30-1	2650	-	-



Thermal Overload Relay,

DOL starters for New AF contactor

ชุดสตาร์ทเตอร์แบบไดเรกต์ออนไลน์ DOL (AC-3 category)



รหัสสินค้า	พิกัดมอเตอร์ ที่ (380-400v)			สำหรับ Magnetic Contactor New AF รุ่น
	kW	HP	(A)	
TF42-0.23	0.06	1/12	0.2	AF09-30-10
TF42-0.31	0.09	1/8	0.3	AF09-30-10
TF42-0.55	0.12	1/6	0.44	AF09-30-10
TF42-1.0	0.25	1/3	0.85	AF09-30-10
TF42-1.3	0.37	1/2	1.1	AF09-30-10
TF42-1.7	0.55	3/4	1.5	AF09-30-10
TF42-2.3	0.75	1	1.9	AF09-30-10
TF42-3.1	1.1	1.5	2.7	AF09-30-10
TF42-4.2	1.5	2	3.6	AF09-30-10
TF42-5.7	2.2	3	4.9	AF09-30-10
TF42-7.6	3	4	6.5	AF09-30-10
TF42-10	4	5.5	8.5	AF09-30-10
TF42-13	5.5	7.5	11.5	AF12-30-10
TF42-16	7.5	10	15.5	AF16-30-10
TF42-24	11	15	22	AF26-30-11
TF42-35	15	20	29	AF30-30-11
TF42-38	18.5	25	35	AF38-30-11
TF65-40	18.5	25	35	AF40-30-11
TF65-47	22	30	41	AF52-30-11
TF65-60	30	40	55	AF65-30-11
TF96-68	37	50	66	AF80-30-11
TF96-87	45	60	80	AF96-30-11
TF140DU-110	55	75	97	AF116-30-11
TF140DU-142	75	100	132	AF140-30-11B
TA200DU175	90	125	160	AF190-30-11
TA200DU200	110	150	195	AF205-30-11
TA450DU310	132	180	230	AF265-30-11
TA450DU310	160	220	280	AF305-30-11
EF370-380	200	270	350	AF370-30-11
EF370-380	200	270	350	AF400-30-11
EF460-500	250	340	430	AF460-30-11
EF750-800	315	430	540	AF580-30-11
EF750-800	355	480	610	AF750-30-11
EF750-800	400	545	690	AF750-30-11

- กระแสของมอเตอร์ในตาราง เป็นค่ากระแสมาตรฐาน เพื่อความถูกต้องแม่นยำกรุณาตรวจสอบกระแสพิกัดของมอเตอร์
- ตารางการแสดงการเลือกรุ่นนี้ ให้เป็นคำแนะนำเบื้องต้นเท่านั้น
- ระยะเวลาการสตาร์ทมอเตอร์สูงสุด 20 วินาที จากสถานะเย็นตัว
- อุณหภูมิใช้งานสูงสุด 40 °C จำนวนครั้งการสตาร์ทสูงสุด 30 ครั้ง/ชั่วโมง
- ให้เพิ่มรุ่นของคอนแทคเตอร์ให้ใหญ่ขึ้น 1 รุ่น เมื่อใช้ overload relay class 30

ตลับลูกปืน
(Bearings)

น้ำมันหล่อลื่นอุตสาหกรรม
(Lubricants)

อุปกรณ์นิวแมติกส์
(Pneumatics)

สายไฟฟ้า
(Wires and Cables)

หลอดไฟและ
อุปกรณ์ส่องสว่าง
(Lighting, Lamps
and Ballasts)

เบรกเกอร์และ
อุปกรณ์ควบคุมระบบไฟฟ้า
(Electrical
Distribution Equipment)

สายโทรศัพท์และ
สายสัญญาณสื่อสาร
(Communication Cables)

พัดลมระบายอากาศ
(Ventilation Fans)

ท่อร้อยสายไฟ
(Conduits)

ปลั๊กและสวิตช์
(Wiring Devices)

ผลิตภัณฑ์ทำความสะอาด
(Cleaning Products)

สายโทรศัพท์และสายสัญญาณสื่อสาร (Communication Cables)

- TPEV-CC, TPUEV-CC
- TIEV-CC
- AP

TPEV-CC, TPUEV-CC



GENERAL



This specification covers the requirements of copper conductor polyethylene insulated and polyvinyl chloride sheathed cable, to be used for connecting subscriber equipments inside the building.

CONSTRUCTION :

Conductor : Solid annealed bare copper wire, 0.40, 0.50, 0.65 and 0.90 mm. (26, 24, 22, 19 AWG) in size.

Insulation : Color coded solid high density polyethylene.

Twisted Pairs : The insulated conductors are twisted into pairs with specified color combinations to provide pairs identification

Cable Assembly : Cables having 25 pairs and less are assembled in a single group. Cables having more than 25 pairs are assembled in units each being identification by color coded unit binders.

Identification Tape : A tape, indelibly marked with the following details, shall be laid over the cable core or under the outer lapping tape (nonhygroscopic dielectric material)

- a. Manufacturers Name
- b. Year of Manufacture (Duration of two years)

Or the marking shall be printed on the outer lapping tape. The marking shall appear at intervals not more than 50 cm throughout the cable length.

Core Covering : Nonhygroscopic dielectric tape.

Jacket : Polyvinyl chloride Colored Ivory or Grey.

Identification Marker : Manufacturer's name, year and kind & size.

Remark : TPEV-CC mean cables having 25 pairs or fewer TPUEV-CC mean cables having more than 25 pairs and the pairs are assembled in units.

No. Of Pair nominal	Conductor Diameter : 0.4 mm.		Conductor Diameter : 0.5 mm.		Conductor Diameter : 0.65 mm.		Conductor Diameter : 0.9 mm.	
	Overall Dia. Approx (mm.)	Standard Length	Overall Dia. Approx (mm.)	Standard Length	Overall Dia. Approx (mm.)	Standard Length	Overall Dia. Approx (mm.)	Standard Length
2	5	500	5	500	6	500	8	500
3	5	500	6	500	7	500	9	500
4	6	500	6	500	7	500	9	500
5	6	500	7	500	8	500	10	500
6	6	500	7	500	8	500	11	500
8	7	500	8	500	9	500	12	500
10	7	500	8	500	9	500	12	500
12	7	500	8	500	10	500	13	500
15	8	500	9	500	10	500	15	500
16	8	500	9	500	11	500	15	500
20	8	500	10	500	12	500	17	500
21	9	500	10	500	12	500	17	500
25	9	500	11	500	13	500	19	500
26	9	500	11	500	13	500	-	-
28	10	500	11	500	14	500	-	-
30	10	500	12	500	14	500	20	500
40	11	500	14	500	16	500	23	500
50	12	500	15	500	18	500	26	500
60	13	500	16	500	19	500	-	-
75	15	500	18	500	21	500	32	500
100	17	500	25	500	26	500	36	500
150	19	500	28	500	30	500	-	-
200	22	500	28	500	34	500	-	-
300	28	500	34	500	-	-	-	-
400	31	500	-	-	-	-	-	-
500	35	500	-	-	-	-	-	-

TIEV-CC



GENERAL



This specification covers the requirements of inside-outside station wire used for direct connection from the outside protector to the subscriber's set.

CONSTRUCTION :

Conductor : Solid annealed bare copper wire, 0.50, 0.65 mm. (24,22 AWG) in size.

Insulation : Color coded solid high density polyethylene.

Twisted Pairs : The insulated conductors are twisted into pairs triple or quad. The four conductors of the quad shall be twisted into a "Spiral configuration with the red and green conductors diagonally four" opposite each other in the quad.

Identification of Conductors :

No. Of Pair nominal	Conductor Diameter : 0.5 mm.		Conductor Diameter : 0.65 mm.	
	Overall Dia. Approx (mm.)	Standard Length	Overall Dia. Approx (mm.)	Standard Length
2	3	100	3	100
3	3	100	4	100
4	3	100	4	100
5	4	100	4	100
6	4	100	5	100

Total Number of Conductor in wire	Construction	Lay up	Colour of Insulation
2	Pair	R ○○ G	Red and Green
3	Triple	R ○○ ○ Y	Red, Green and Yellow
4	Quad	R ○○ Y B ○○ G	Red, Green, Yellow and Black

Identification of Conductors :

Conductor Diameter mm. (AWG)	0.50 (24)	0.65 (22)
1. Conductor resistance at temp. 20 °C, Max,Ohm/km.	90.2	57.1
2. Insulation Resistance, Megohm-km Minimum At Temp. 25 °C With DC. Potential of 100-500 Volts.	16,000	16,000
3. High Voltage Test (Cond. to Cond.) DC. for 3 sec., Volts. (kv.)	3.0	3.6

AP



GENERAL



This specification covers the requirements for polyethylene insulation alpeh sheathed cable, intended for aerial installation by attachment to a separate support strand. The cable shall be used on subscriber and junction line.

CONSTRUCTION :

CONDUCTOR : Solid annealed bare copper wire, 0.40, 0.50, 0.65 and 0.90 mm (26, 24, 22, 19 AWG) in size.

INSULATION : Color coded solid high density polyethylene.

TWISTED PAIRS : The insulated conductors are twisted into pairs with specified color combinations to provide pairs identification.

CABLE ASSEMBLY : Cables having 25 pairs and less are assembled in a single group . Cables having more than 25 pairs are assembled in units each being identification by color coded unit binders.

IDENTIFICATION TAPE : A tape, indelibly marked with the following details, shall be laid over the cable core or under the outer lapping tape (nonhygroscopic dielectric material).

OPTION AND OTHER CONSTRUCTIONS

- a. Manufacturers Name
- b. Year of Manufacture (Duration of two years)

Or the marking shall be printed on the outer lapping tape. The marking shall appear at intervals not more than 50 cm throughout the cable length.

CODE COVERING : Nonhygroscopic dielectric tape.

SHIELDING : A corrugated polyethylene coated 0.2 mm aluminum tape is applied longitudinally with overlap.

OUTER JACKET : High molecular weight, low or medium density polyethylene colored black.

LENGTH MARKER : Each length of cable shall be permanently identified as, manufacturer name, year of manufacturer, type and size of cable, and sequentially number length. The marking shall be printed on the outer jacket. An alternate method of marking may be used if acceptable to the CLIENT.

No. Of Pair nominal	Conductor Diameter : 0.4 mm.		Conductor Diameter : 0.5 mm.		Conductor Diameter : 0.65 mm.		Conductor Diameter : 0.9 mm.	
	Overall Dia. Approx (mm.)	Standard Length (m)	Overall Dia. Approx (mm.)	Standard Length (m)	Overall Dia. Approx (mm.)	Standard Length (m)	Overall Dia. Approx (mm.)	Standard Length (m)
2	-	-	-	-	-	-	11	1,000
3	-	-	-	-	10	1,000	12	1,000
4	-	-	9	1,000	10	1,000	12	1,000
5	-	-	10	1,000	11	1,000	13	1,000
6	-	-	10	1,000	11	1,000	14	1,000
8	-	-	11	1,000	12	1,000	15	1,000
10	10	1,000	11	1,000	12	1,000	15	1,000
11	-	-	11	1,000	-	-	-	-
12	10	1,000	11	1,000	13	1,000	16	1,000
13	10	1,000	12	1,000	13	1,000	16	1,000
15	11	1,000	12	1,000	14	1,000	17	1,000
16	11	1,000	12	1,000	14	1,000	18	1,000
20	11	1,000	13	1,000	15	1,000	19	1,000
25	12	1,000	14	1,000	16	1,000	21	1,000
30	13	1,000	15	1,000	17	1,000	22	1,000
35	-	-	-	-	-	-	24	1,000
40	14	1,000	16	1,000	19	1,000	25	1,000
50	15	1,000	17	1,000	20	1,000	29	1,000
75	17	1,000	20	1,000	23	1,000	34	1,000
100	19	1,000	23	1,000	27	1,000	38	500
150	22	1,000	27	1,000	32	1,000	46	500
200	24	1,000	31	1,000	36	500	51	250
250	-	-	33	1,000	-	-	-	-
300	30	1,000	36	500	43	500	61	250
400	33	1,000	41	500	49	500	70	250
500	-	-	45	500	54	250	-	-
600	40	500	49	500	59	250	-	-
700	43	500	52	250	63	250	-	-
800	46	500	56	250	67	250	-	-
900	48	500	59	250	70	250	-	-
1000	-	-	61	250	-	-	-	-
1200	54	250	67	250	-	-	-	-
1500	60	250	74	200	-	-	-	-
1800	65	250	80	200	-	-	-	-

ตลับลูกปืน
(Bearings)

น้ำมันหล่อลื่นอุตสาหกรรม
(Lubricants)

อุปกรณ์นิวแมติกส์
(Pneumatics)

สายไฟฟ้า
(Wires and Cables)

หลอดไฟและ
อุปกรณ์ส่องสว่าง
(Lighting, Lamps
and Ballasts)

เบรกเกอร์และ
อุปกรณ์ควบคุมระบบไฟฟ้า
(Electrical
Distribution Equipment)

สายโทรศัพท์และ
สายสัญญาณสื่อสาร
(Communication Cables)

พัดลมระบายอากาศ
(Ventilation Fans)

ท่อร้อยสายไฟ
(Conduits)

ปลั๊กและสวิตช์
(Wiring Devices)

ผลิตภัณฑ์ทำความสะอาด
(Cleaning Products)

พัดลมระบายอากาศ (Ventilation Fans)

- **Wall-Mount Type Ventilation Fans**
(พัดลมระบายอากาศแบบติดผนัง)
- **Ceiling-Mount Type Ventilation Fans**
(พัดลมระบายอากาศแบบเพดาน)
- **Window-Mount Type Ventilation Fans**
(พัดลมระบายอากาศแบบติดกระจก)
- **Industrial Type Ventilation Fans**
(พัดลมระบายอากาศอุตสาหกรรม)
- **Wall-Mount Type Electric Fans**
(พัดลมไฟฟ้าติดผนัง)
- **Ceiling-Mount Type Electric Fans**
(พัดลมไฟฟ้าติดเพดาน)

Panasonic

Wall-Mount Type Ventilation Fans

(พัดลมระบายอากาศแบบติดผนัง)



ขนาดใบพัด (นิ้ว)	รหัสสินค้า	ลักษณะการทำงาน	กำลังไฟ (วัตต์)	ปริมาตรลม (ลบ.ฟุตต่อนาที)	การเปิด-ปิดบานเกล็ด	ตะแกรงครอบ
4 สำหรับห้องน้ำ	FV-10EGK1T	ดูดออก	5.5	44	แรงลม	มี
6 สำหรับห้องน้ำ	FV-15EGK1T	ดูดออก	6.2	160	แรงลม	มี
8	FV-20AUT3	ดูดออก	20	341	แรงลม	ไม่มี
	FV-20LUT3	ดูดออก	20	321	แรงลม	มี
	FV-20RUT2	ดูดเข้า-ออก	20/15 (ออก/เข้า)	341/235 (ออก/เข้า)	เข็มนาฬิกา	ไม่มี
	FV-20RLT2	ดูดเข้า-ออก	20/15 (ออก/เข้า)	321/218 (ออก/เข้า)	เข็มนาฬิกา	มี
10	FV-25AUT3	ดูดออก	27	541	แรงลม	ไม่มี
	FV-25LUT3	ดูดออก	27	491	แรงลม	มี
	FV-25RUT2	ดูดเข้า-ออก	27/21 (ออก/เข้า)	555/353 (ออก/เข้า)	เข็มนาฬิกา	ไม่มี
	FV-25RLT2	ดูดเข้า-ออก	29/21 (ออก/เข้า)	495/341 (ออก/เข้า)	เข็มนาฬิกา	มี
10 สำหรับห้องครัว	FV-25FUT1	ดูดออก	34	491	แรงลม	มี
12	FV-30AUT3	ดูดออก	31	678	แรงลม	ไม่มี
	FV-30LUT1	ดูดออก	31	547	แรงลม	มี
	FV-30RUT2	ดูดเข้า-ออก	31/24 (ออก/เข้า)	685/411 (ออก/เข้า)	เข็มนาฬิกา	ไม่มี
	FV-30RLT1	ดูดเข้า-ออก	31/25 (ออก/เข้า)	582/350 (ออก/เข้า)	เข็มนาฬิกา	มี

Panasonic

Ceiling-Mount Type Ventilation Fans

(พัดลมระบายอากาศแบบฝังเพดาน)

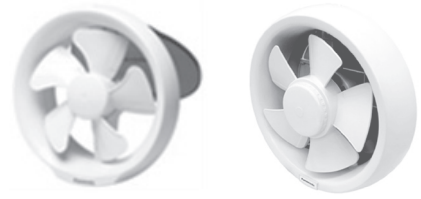


ขนาดท่อลม (นิ้ว)	รหัสสินค้า	ลักษณะการทำงาน	กำลังไฟ (วัตต์)	ปริมาตรลม (ลบ.ฟุตต่อนาที)
4	FV-17CUT3	ดูดออก	11	50
	FV-24CUT3	ดูดออก	14	82
	FV-24CHT3	ดูดออก	25	124
6	FV-27CH9P	ดูดออก	สูง 28/ต่ำ 23	สูง 195/ต่ำ 153
	FV-32CD9P	ดูดออก	สูง 42/ต่ำ 32	สูง 253/ต่ำ 176
	FV-32CH9P	ดูดออก	สูง 55/ต่ำ 45	สูง 312/ต่ำ 235
	FV-38CD8P	ดูดออก	สูง 90/ต่ำ 66	สูง 377/ต่ำ 253
	FV-38CH9P	ดูดออก	สูง 122/ต่ำ 89	สูง 472/ต่ำ 308
4 หรือ 6	FV-15CL1 (หลอดไฟขั้ว E27)	ดูดออก	สูง 18/ต่ำ 13	สูง 140/ต่ำ 100
	FV-20CUT1 (แบบไม่ต่อท่อ)	ดูดออก	19.5	520

Panasonic

Window-Mount Type Ventilation Fans

(พัดลมระบายอากาศแบบติดกระจก)

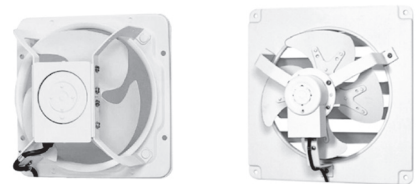


ขนาดใบพัด (นิ้ว)	รหัสสินค้า	ลักษณะการทำงาน	กำลังไฟ (วัตต์)	ปริมาตรลม (ลบ.ฟุตต่อนาที)	การเปิด-ปิดบานเกล็ด
6	FV-15WAT2	ดูดออก	14	124	แรงลม
	FV-15WUT4	ดูดออก	8.1	124	เข็มนาฬิกา
8	FV-20WUT4	ดูดออก	16.4	212	เข็มนาฬิกา
	FV-20WAT2	ดูดออก	15	224	แรงลม

Panasonic

Industrial Type Ventilation Fans

(พัดลมระบายอากาศอุตสาหกรรม)



ขนาดใบพัด (นิ้ว)	รหัสสินค้า	ลักษณะการทำงาน	ระบบไฟฟ้า (V/Hz)	กำลังไฟ (วัตต์)	ปริมาตรลม (ลบ.ฟุตต่อนาที)	การเปิด-ปิดบานเกล็ด
10	FV-25GS4TP	ดูดออก	1	39	647	แรงลม (อุปกรณ์เสริม)
12	FV-30GS4TP	ดูดออก	1	59	1,060	แรงลม (อุปกรณ์เสริม)
	FV-30KUT	ดูดออก	1	42	718	แรงลม
14	FV-35GS4TP	ดูดออก	1	88	1,572	แรงลม (อุปกรณ์เสริม)
16	FV-40GS4TP	ดูดออก	1	161	2,225	แรงลม (อุปกรณ์เสริม)
	FV-40KUT	ดูดออก	1	61	1,212	แรงลม
18	FV-45GS4TP	ดูดออก	1	227	3,178	แรงลม (อุปกรณ์เสริม)
	FV-45GT4TP	ดูดออก	3	240	3,248	แรงลม (อุปกรณ์เสริม)
20	FV-50GS4TP	ดูดออก	1	249	3,762	แรงลม (อุปกรณ์เสริม)
	FV-50GT4TP	ดูดออก	3	350	4,097	แรงลม (อุปกรณ์เสริม)
	FV-50AET2P	ดูดออก	1	108	2,137	แรงลม
24	FV-60GS4TP	ดูดออก	1	245	4,943	แรงลม (อุปกรณ์เสริม)
	FV-60GT4TP	ดูดออก	3	340	5,545	แรงลม (อุปกรณ์เสริม)

Panasonic

Wall-Mount Type Electric Fans

(พัดลมไฟฟ้าติดผนัง)

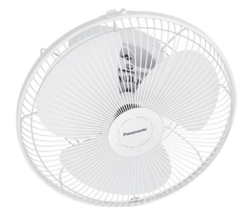


ขนาดใบพัด (นิ้ว)	รหัสสินค้า	สวิตช์ควบคุมแรงลม	กำลังไฟ (วัตต์)	ความเร็วลม (รอบ/นาที)
16	F-BR16A	รีโมท	53	1,180
16	F-BU16T1W	เชือกดึง	52	1,180
18	F-BU18T1W	เชือกดึง	77	1,150
16	F-BU16C (รุ่นประหยัด)	เชือกดึง	52	1,180

Panasonic

Ceiling-Mount Type Electric Fans

(พัดลมโคมระติดเพดาน)



ขนาดใบพัด (นิ้ว)	รหัสสินค้า	สวิตช์ควบคุมแรงลม	กำลังไฟ (วัตต์)	ความเร็วลม (รอบ/นาที)
16	F-BQ16B	บิดปรับ	52	1,180
18	F-BQ18T	บิดปรับ	70	1,150
16	F-BC16B (หยุดสายได้)	บิดปรับ / กดปุ่มหยุดสาย	52	1,180
48	F-BY1254	บิดปรับ	45	สูง 257-314/ต่ำ 116-158
56	F-BY1454	บิดปรับ	72	สูง 241-295/ต่ำ 88-118

ตลับลูกปืน
(Bearings)

น้ำมันหล่อลื่นอุตสาหกรรม
(Lubricants)

อุปกรณ์นิวแมติกส์
(Pneumatics)

สายไฟฟ้า
(Wires and Cables)

หลอดไฟและ
อุปกรณ์ส่องสว่าง
(Lighting, Lamps
and Ballasts)

เบรกเกอร์และ
อุปกรณ์ควบคุมระบบไฟฟ้า
(Electrical
Distribution Equipment)

สายโทรศัพท์และ
สายสัญญาณสื่อสาร
(Communication Cables)

พัดลมระบายอากาศ
(Ventilation Fans)

ท่อร้อยสายไฟ
(Conduits)

ปลั๊กและสวิตช์
(Wiring Devices)

ผลิตภัณฑ์ทำความสะอาด
(Cleaning Products)

ท่อร้อยสายไฟ (Conduits)

- ท่อร้อยสายไฟ (Conduits)
- อุปกรณ์เชื่อมต่อ (Fittings Device)

Conduits

(ท่อร้อยสายไฟ)



ท่อตรงยูพีวีซีชนิดหนาสำหรับร้อยสายไฟ (สีขาว)
uPVC Rigid Conduit (White)



- ติดตั้งได้ทั้งแบบฝังและแบบลอย
- เป็นฉนวนไฟฟ้า / ไม่ลามไฟ
- กันรังสียูวี (UV Protection)

ขนาดศูนย์กลางนอก มม.	ความยาว (เมตร/เส้น)	รหัสสินค้า
16	2.9	EC16
20	2.9	EC20
25	2.9	EC25
32	2.9	EC32
40	2.9	EC40
50	2.9	EC50



ท่ออ่อนยูพีวีซีชนิดหนาสำหรับร้อยสายไฟ (สีขาว)
uPVC Flexible Turbo Conduit
(White)



ขนาดศูนย์กลางนอก มม.	ความยาว (เมตร/ม้วน)	รหัสสินค้า
16	50	FX16
20	50	FX20
25	40	FX25
32	25	FX32

Fittings Device

(อุปกรณ์ข้อต่อ)



ตัวยึดท่อ/Conduit Clamp



ขนาดศูนย์กลางนอก มม.	รหัสสินค้า
16	CC16
20	CC20
25	CC25
32	CC32
40	CC40
50	CC50



ข้อต่อเกลียว/Box Connector



ขนาดศูนย์กลางนอก มม.	รหัสสินค้า
16	BC16
20	BC20
25	BC25
32	BC32
40	BC40
50	BC50



ข้อต่อกลางทาง/Joint Coupling



ขนาดศูนย์กลางนอก มม.	รหัสสินค้า
16	JC16
20	JC20
25	JC25
32	JC32
40	JC40
50	JC50



ข้อต่อกลางทางกันน้ำมีแหวนยาง
(สีเทาอ่อน) IP65

Water-proof joint Coupling with
Rubber Ring (Grey) IP65



ขนาดศูนย์กลางนอก มม.	รหัสสินค้า
16	MST016
20	MST020
25	MST025
32	MST032



ข้อต่อลดขนาด/Reducer Adaptor
(White)



ขนาด/มม.	รหัสสินค้า
จาก 20 เป็น 16	AD-2016
จาก 25 เป็น 20	AD-2520
จาก 32 เป็น 25	AD-3225



ข้อต่อโค้ง/Inspection Elbow



ขนาด มม.	รหัสสินค้า
16	IE16
20	IE20
25	IE25
32	IE32



ข้อต่อโค้ง 90°/uPVC Conduit Bends
Elbow



ขนาด มม.	รหัสสินค้า
40	CRS-40
50	CRS-50



ตัวต่อท่อ 3 ทาง/Inspection Tee



ขนาด มม.	รหัสสินค้า
16	IT16
20	IT20
25	IT25
32	IT32



กล่องพักสาย/Circular Box



รายละเอียดสินค้า	ขนาด 20 มม. พร้อมฝาปิด	ขนาด 25 มม.
1 ทาง	CB201	CB251
2 ทาง	CB202	CB252
2 ทาง (90°)	CB202/90°	CB252/90°
3 ทาง	CB203	CB253
4 ทาง	CB204	CB254

ปลั๊กและสวิตช์ (Wiring Devices)

- Switch
(สวิตช์)
- Push Button
(สวิตช์แบบกด)
- Dimmer
(สวิตช์หรี่ไฟ)
- Socket Outlet
(เต้ารับไฟฟ้า)
- Telephone, TV and Data Socket Outlet
(เต้ารับโทรศัพท์ โทรทัศน์ และคอมพิวเตอร์)
- Weather-Proof Cover IP55
(ฝาครอบกันน้ำ IP55)
- Weather-Proof Boxes IP55
(กล่องกันน้ำ IP55)
- Door Bell
(กระดิ่ง-สวิตช์กระดิ่งไฟฟ้า)
- Industrial Plugs
(ปลั๊กเสียบอุตสาหกรรม)
- Industrial Connectors
(เต้ารับต่อกลางทางอุตสาหกรรม)
- Industrial Flanged Sockets
(เต้ารับแบบฟลั่งอุตสาหกรรม)

ตลับลูกปืน
(Bearings)

น้ำมันหล่อลื่นอุตสาหกรรม
(Lubricants)

อุปกรณ์นิวแมติกส์
(Pneumatics)

สายไฟฟ้า
(Wires and Cables)

หลอดไฟและ:
อุปกรณ์ส่องสว่าง
(Lighting, Lamps
and Ballasts)

เบรกเกอร์และ:
อุปกรณ์ควบคุมระบบไฟฟ้า
(Electrical
Distribution Equipment)

สายโทรศัพท์และ:
สายสัญญาณสื่อสาร
(Communication Cables)

พัดลมระบายอากาศ
(Ventilation Fans)

ท่อร้อยสายไฟ
(Conduits)

ปลั๊กและสวิตช์
(Wiring Devices)

ผลิตภัณฑ์ทำความสะอาด
(Cleaning Products)

bticino

Switch (สวิตช์)



รหัสสินค้า	คำอธิบาย
M9000	แผ่นเปิด 1 ช่อง
M9009	แผ่นเปิดพร้อมรูร้อยสายเคเบิล
M9001	ทางเดียว (16 AX)
M9001L*	ทางเดียว (16 A) มีไฟสัญญาณ
M9011	ทางเดียว 2P (16 AX)
M9027	ทางเดียว (10A) แบบไข้เชือกดึง
M9003	สองทาง (16 AX)
M9003L*	สองทาง (16 A) มีไฟสัญญาณ
M9007D	กุญแจ 2 ทาง (16 A)
M9012	สี่ทาง (16 A)
M9052	ม่าน (16 A) 2 NO

bticino

Push Button (สวิตช์แบบกด)



รหัสสินค้า	คำอธิบาย
M9005	แบบกด (10A) NO
M9016	แบบกดสตาร์ท (NO+NC)-on สีดำ
M9017	แบบกดสตอป (NC+NO)-off สีแดง

bticino

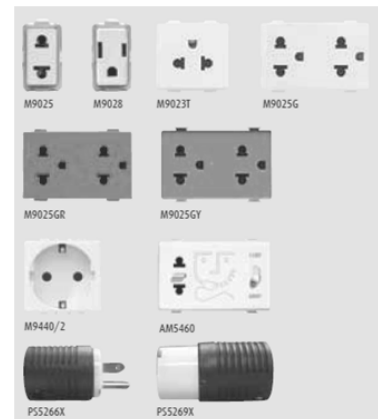
Dimmer (สวิตช์หรี่ไฟ)



รหัสสินค้า	คำอธิบาย
M9350s	แบบหมุน 230V a.c.ต่ำสุด 100W สูงสุด 300W สำหรับหลอดไส้และฮาโลเจน
M9361	แบบหมุน ต่ำสุด 100W สูงสุด 500W สำหรับหลอดไส้

bticino

Socket (ตัวรับไฟฟ้า 16A)



รหัสสินค้า	คำอธิบาย
M9025	เดี่ยว 2P
M9028	เดี่ยว 3P สาย มาตรฐาน US
M9023T	เดี่ยว 3P ขากลม+ขาแบน+สายดิน ขนาด 1ช่อง มีม่านนิรภัย
M9025G	คู่ 3P ขากลม+ขาแบน+สายดิน ขนาด 3 ช่อง มีม่านนิรภัย
M9025GR	คู่ 3P ขากลม+ขาแบน+สายดิน ขนาด 3 ช่อง สีแดง มีม่านนิรภัย
M9440/2	ตัวรับ มาตรฐานเยอรมัน 3P
AM5460	ตัวรับโกนหนวด เดี่ยว 2P ขากลม+ขาแบน 115/230V
PS5266X	ปลั๊กกลางทาง
PS5269X	ตัวรับกลางทาง

bticino

Telephone, TV and Data Socket Outlet

(ตัวรับโทรศัพท์ โทรทัศน์ และคอมพิวเตอร์)



รหัสสินค้า	คำอธิบาย
M9021M/4	ตัวรับโทรศัพท์ 4 สาย RJ11
M9021M/6	ตัวรับโทรศัพท์ 6 สาย RJ12
M9134T	ตัวรับโทรทัศน์และวิทยุ FM
M9152D	ตัวรับโทรทัศน์ แบบขนาน แกนกลางตัวเมีย
M9162P	ตัวรับโทรทัศน์ แบบอนุกรม แกนกลางตัวเมีย
M974AT5	Computer RJ45 Cat.5E, Systemax PowerSUM outlet
M974AT6	Computer RJ45 Cat.6, Systemax PowerSUM outlet
M9079C5E	Computer RJ45 Cat.5E, toolless type
75RT(N)	ตัว Terminal 75Ω ใช้กับ M9162P

bticino

Weather-Proof Cover IP55

(ฝาครอบกันน้ำ IP55)

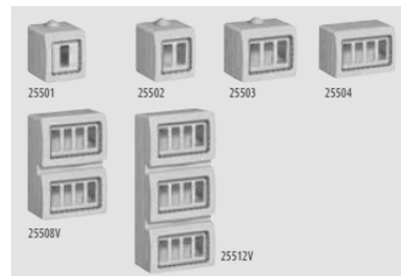


รหัสสินค้า	คำอธิบาย
25602	สีเทา ขนาด 2 ช่อง
25603	สีเทา ขนาด 3 ช่อง
25604	สีเทา ขนาด 4 ช่อง

bticino

Weather-Proof Boxes IP55

(กล่องกันน้ำ IP55)



รหัสสินค้า	คำอธิบาย
25501	สีเทา ขนาด 1 ช่อง แนวนอน
25502	สีเทา ขนาด 2 ช่อง แนวนอน
25503	สีเทา ขนาด 3 ช่อง แนวนอน
25504	สีเทา ขนาด 4 ช่อง แนวนอน
25508V	สีเทา ขนาด 8 ช่อง แนวตั้ง
25512V	สีเทา ขนาด 12 ช่อง แนวตั้ง

bticino

Door Bell

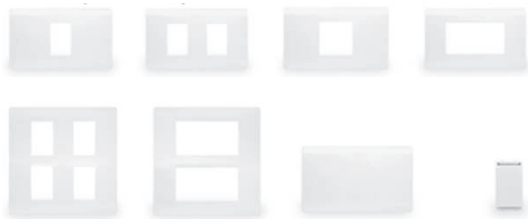
(กระดิ่ง-สวิตช์กระดิ่งไฟฟ้า)



รหัสสินค้า	คำอธิบาย
74N	กระดิ่งดูโทน 2 เสียง แบบลอย
89N	สวิตช์กดกระดิ่งรุ่นมีสัญญาณไฟ
89E	สวิตช์กดกระดิ่ง



Frame (แผงหน้ากาก)



รหัสสินค้า	รายละเอียด
H40-F001	แผงหน้ากาก 1 ช่อง
H40-F002	แผงหน้ากาก 2 ช่อง
H40-F002A	แผงหน้ากาก 2 ช่องกลาง
H40-F003	แผงหน้ากาก 3 ช่องกลาง
H40-F004	แผงหน้ากาก 4 ช่อง
H40-F006	แผงหน้ากาก 6 ช่อง
H40-F000	แผงหน้ากากปิดช่องว่าง (หน้ากาก 1 ช่อง+ช่องอด)
H40-A023	พาดช่องว่าง 1 ช่อง

1 Way Switch (สวิตช์ทางเดียว)



รหัสสินค้า	รายละเอียด
H40-S111	สวิตช์ 1 ทาง 1 ช่อง
H40-S112	สวิตช์ 1 ทาง 1.5 ช่อง
H40-S113	สวิตช์ 1 ทาง 3 ช่อง

2 Way Switch (สวิตช์สองทาง)



รหัสสินค้า	รายละเอียด
H40-S121	สวิตช์ 2 ทาง 1 ช่อง
H40-S122	สวิตช์ 2 ทาง 1.5 ช่อง
H40-S123	สวิตช์ 2 ทาง 3 ช่อง

Surface Mounting Box for Swift Series สวิตช์ทางเดียวพร้อมไฟสัญญาณ(สีฟ้า)



รหัสสินค้า	รายละเอียด
H40-S111/L	สวิตช์ 1 ทาง 1 ช่อง พร้อมไฟสัญญาณสีฟ้า
H40-S112/L	สวิตช์ 1 ทาง 1.5ช่องพร้อมไฟสัญญาณสีฟ้า
H40-S113/L	สวิตช์ 1 ทาง 3 ช่อง พร้อมไฟสัญญาณสีฟ้า

Dimmer & Fan Control Switch (อุปกรณ์ควบคุมพัดลมและหรี่ไฟ)



H40 D500 สามารถใช้กับหลอดไส้ และหลอดฮาโลเจน 12 โวลต์ ที่ต่อผ่านหม้อแปลงเท่านั้น

รหัสสินค้า	รายละเอียด
H40-D500	สวิตช์หรี่ไฟ 500 วัตต์ 250 โวลต์ สวิตช์เปิด-ปิด ในตัว
H40-C500	สวิตช์ควบคุมความเร็วพัดลม 500 วัตต์ 250 โวลต์ สวิตช์เปิด-ปิด ในตัว

Socket (เต้ารับ)



รหัสสินค้า	รายละเอียด
H40-R121	เต้ารับ 2 ขาเดี่ยว 16A 250V พร้อมหม่านนิรภัย
H40-E132	เต้ารับ 3 ขาเดี่ยว 16A 250V พร้อมหม่านนิรภัย
H40-E233	เต้ารับ 3 ขาคู่ 16A 250V พร้อมหม่านนิรภัย
H40-E233/RD	เต้ารับ 3 ขาคู่ 16A 250V พร้อมหม่านนิรภัย (สีแดง)
H40-E233/YL	เต้ารับ 3 ขาคู่ 16A 250V พร้อมหม่านนิรภัย (สีเหลือง)

Communication Socket (เต้ารับสื่อสาร)



รหัสสินค้า	รายละเอียด
H40-T075	เต้ารับโทรศัพท์ 75 โอห์ม
H40-P024	เต้ารับโทรศัพท์ 4 สาย
H40-J045	เต้ารับคอมพิวเตอร์ RJ45 Cat5e+
H40-J046	เต้ารับคอมพิวเตอร์ RJ45 Cat6

Surface Mounting Box for Swift Series (กล่องแบบลอย สำหรับรุ่นสวิตช์)



รหัสสินค้า	รายละเอียด
H40-B003	กล่องแบบลอย สำหรับรุ่นสวิตช์ ขนาด 120X70X32 มม.
H40-B006	กล่องแบบลอย สำหรับรุ่นสวิตช์ ขนาด 120X115.5X32 มม.



Surface Switch Full Set White Color (ชุดสวิตช์แบบลอยสีขาว)



รหัสสินค้า	รายละเอียด
M3-S11	สวิตช์ทางเดียว 1 ช่อง 16 แอมป์ 250 โวลต์
M3-S21	สวิตช์ทางเดียว 2 ช่อง 16 แอมป์ 250 โวลต์
M3-S31	สวิตช์ทางเดียว 3 ช่อง 16 แอมป์ 250 โวลต์
M3-S41	สวิตช์ทางเดียว 4 ช่อง 16 แอมป์ 250 โวลต์
M3-S51	สวิตช์ทางเดียว 5 ช่อง 16 แอมป์ 250 โวลต์
M3-S12	สวิตช์สองทาง 1 ช่อง 16 แอมป์ 250 โวลต์

Surface Bell Press Switch, Surface Rotary Dimmer And Fan Control Full Set White Color (ชุดสวิตช์กระดิ่ง, สวิตช์หรี่ไฟ และ สวิตช์ควบคุมพัดลมแบบลอยสีขาว)



รหัสสินค้า	รายละเอียด
M3-B11	สวิตช์กระดิ่ง 16 แอมป์ 250 โวลต์
M3-D21	สวิตช์หรี่ไฟ 500W 250V
M3-C31	สวิตช์ควบคุมพัดลม 250W 250V

Surface Socket 2 Pin Full Set White color (ชุดเต้ารับไฟฟ้า 2 ขาแบบลอยสีขาว)



รหัสสินค้า	รายละเอียด
M3-R10	เต้ารับเดี่ยว 2ขา 1 ช่อง 16 แอมป์ 250 โวลต์
M3-R20	เต้ารับเดี่ยว 2ขา 2 ช่อง 16 แอมป์ 250 โวลต์
M3-R30	เต้ารับเดี่ยว 2ขา 3 ช่อง 16 แอมป์ 250 โวลต์
M3-R40	เต้ารับเดี่ยว 2ขา 4 ช่อง 16 แอมป์ 250 โวลต์
M3-R50	เต้ารับเดี่ยว 2ขา 5 ช่อง 16 แอมป์ 250 โวลต์

Surface Socket 2 Pin + Switch Full Set White color (ชุดเต้ารับไฟฟ้า 2 ขา+สวิตช์แบบลอย)



รหัสสินค้า	รายละเอียด
M3-R11	เต้ารับเดี่ยว 2 ขา 1 ช่อง + สวิตช์ทางเดียว 1 ช่อง 16 แอมป์ 250 โวลต์
M3-R21	เต้ารับเดี่ยว 2 ขา 2 ช่อง + สวิตช์ทางเดียว 1 ช่อง 16 แอมป์ 250 โวลต์

Surface Socket 3 Pin Full Set White Color (ชุดเต้ารับไฟฟ้า 3 ขาแบบลอยสีขาว)



รหัสสินค้า	รายละเอียด
M3-E10	เต้ารับเดี่ยว 3 ขา 1 ช่อง 16A 250V
M3-E20	เต้ารับเดี่ยว 3 ขา 2 ช่อง 16A 250V
M3-E30	เต้ารับเดี่ยว 3 ขา 3 ช่อง 16A 250V

Surface Universal Socket + Schuko Socket Full Set White Color (ชุดเต้ารับสากล 3 ขาแบบลอย)



รหัสสินค้า	รายละเอียด
M3-U10	เต้ารับสากล 3 ขา 1 ช่อง 16A 250V
M3-G20	เต้ารับเยอรมัน 2 ขา + สายดิน 1 ช่อง 16 แอมป์ 250 โวลต์

Surface Communication Full Set White color (ชุดเต้ารับระบบสื่อสารแบบลอยสีขาว)



รหัสสินค้า	รายละเอียด
M3-T10	เต้ารับโทรศัพท์ 75 โอห์ม 1 ช่อง
M3-XTR	เต้ารับโทรศัพท์ 1 ช่อง + เต้ารับ 2 ขา 1 ช่อง เต้ารับโทรศัพท์ 1 ช่อง (4 สาย)
M3-P10	เต้ารับสำหรับคอมพิวเตอร์ 1 ช่อง RJ45
M3-J51	Cat5e+

Weatherproof Cover IP44 (ฟากรอบกันน้ำ)



รหัสสินค้า	รายละเอียด
M3-W223V	ฟากรอบกันน้ำ IP44 สำหรับสวิตช์และเต้ารับแบบลอยขนาด 86X86 มม.

Industrial Plugs (ปลั๊กเสียบอุตสาหกรรม)

PCE

ปลั๊กเสียบตัวพู่ ชนิดกันฝุ่น (IP44)



จำนวน Amp	230V, 3Pin, (2P+E)	400V, 4Pin, (3P+E)	400V, 5Pin, (3P+N+E)
	รหัสสินค้า	รหัสสินค้า	รหัสสินค้า
16A	013-6V	014-6V	015-6V
32A	023-6V	024-6V	025-6V

PCE

ปลั๊กเสียบตัวพู่ ชนิดกันน้ำ (IP67)



จำนวน Amp	230V, 3Pin, (2P+E)	400V, 4Pin, (3P+E)	400V, 5Pin, (3P+N+E)
	รหัสสินค้า	รหัสสินค้า	รหัสสินค้า
16A	0132-6V	0142-6V	0152-6V
32A	0232-6V	0242-6V	0252-6V

PCE

ปลั๊กเสียบตัวพู่ ชนิดกันน้ำ (IP67)



จำนวน Amp	230V, 3Pin, (2P+E)	400V, 4Pin, (3P+E)	400V, 5Pin, (3P+N+E)
	รหัสสินค้า	รหัสสินค้า	รหัสสินค้า
63A	033-6	034-6	035-6
125A	043-6	044-6	045-6

Industrial Connectors (เต้ารับต่อกลางทางอุตสาหกรรม)

PCE

เต้ารับกลางทาง ชนิดกันฝุ่น (IP44)



จำนวน Amp	230V, 3Pin, (2P+E)	400V, 4Pin, (3P+E)	400V, 5Pin, (3P+N+E)
	รหัสสินค้า	รหัสสินค้า	รหัสสินค้า
16A	213-6V	214-6V	215-6V
32A	223-6V	224-6V	225-6V

PCE

เต้ารับต่อกลางทาง ชนิดกันน้ำ (IP67)



จำนวน Amp	230V, 3Pin, (2P+E)	400V, 4Pin, (3P+E)	400V, 5Pin, (3P+N+E)
	รหัสสินค้า	รหัสสินค้า	รหัสสินค้า
16A	2132-6V	2142-6V	2152-6V
32A	2232-6V	2242-6V	2252-6V

Industrial Flanged Sockets

(เต้ารับแบบฟลักซ์อุตสาหกรรม)

PCE

เต้ารับแบบฟลักซ์ตรง ชนิดกันฝุ่น (IP44)



จำนวน Amp	230V, 3Pin, (2P+E)	400V, 4Pin, (3P+E)	400V, 5Pin, (3P+N+E)
	รหัสสินค้า	รหัสสินค้า	รหัสสินค้า
16A	313-6V	314-6V	315-6V
32A	323-6V	324-6V	325-6V

PCE

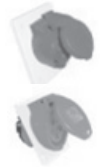
เต้ารับแบบฟลักซ์ตรง ชนิดกันน้ำ (IP67)



จำนวน Amp	230V, 3Pin, (2P+E)	400V, 4Pin, (3P+E)	400V, 5Pin, (3P+N+E)
	รหัสสินค้า	รหัสสินค้า	รหัสสินค้า
63A	333-6V	334-6V	335-6V
125A	-	344-6V	345-6V

PCE

เต้ารับแบบฟลักซ์ตรงเอียง ชนิดกันฝุ่น (IP44)



จำนวน Amp	230V, 3Pin, (2P+E)	400V, 4Pin, (3P+E)	400V, 5Pin, (3P+N+E)
	รหัสสินค้า	รหัสสินค้า	รหัสสินค้า
16A	413-6V	414-6V	415-6V
32A	423-6V	424-6V	425-6V

PCE

เต้ารับแบบฟลักซ์ตรงเอียง ชนิดกันน้ำ (IP67)



จำนวน Amp	230V, 3Pin, (2P+E)	400V, 4Pin, (3P+E)	400V, 5Pin, (3P+N+E)
	รหัสสินค้า	รหัสสินค้า	รหัสสินค้า
16A	4132-6V	4142-6V	4152-6V
32A	4232-6V	4242-6V	4252-6V

PCE

เต้ารับแบบฟลักซ์ตรงเอียง ชนิดกันน้ำ (IP67)



จำนวน Amp	230V, 3Pin, (2P+E)	400V, 4Pin, (3P+E)	400V, 5Pin, (3P+N+E)
	รหัสสินค้า	รหัสสินค้า	รหัสสินค้า
63A	433-6V	434-6V	435-6V
125A	443-6V	444-6V	445-6V

ตลับลูกปืน
(Bearings)

น้ำมันหล่อลื่นอุตสาหกรรม
(Lubricants)

อุปกรณ์นิวแมติกส์
(Pneumatics)

สายไฟฟ้า
(Wires and Cables)

หลอดไฟและ
อุปกรณ์ส่องสว่าง
(Lighting, Lamps
and Ballasts)

เบรกเกอร์และ
อุปกรณ์ควบคุมระบบไฟฟ้า
(Electrical
Distribution Equipment)

สายโทรศัพท์และ
สายสัญญาณสื่อสาร
(Communication Cables)

พัดลมระบายอากาศ
(Ventilation Fans)

ท่อร้อยสายไฟ
(Conduits)

ปลั๊กและสวิตช์
(Wiring Devices)

ผลิตภัณฑ์เช็ดทำความสะอาด
(Cleaning Products)

ผลิตภัณฑ์เช็ดทำความสะอาด (Cleaning Products)

- Tissue (กระดาษชำระ)
- Towels (กระดาษเช็ดมือ)
- Napkin (กระดาษเช็ดปาก)
- Facial Tissue (กระดาษเช็ดหน้า)
- Skin Care (ผลิตภัณฑ์เพื่อการดูแลและถนอมผิวพรรณ)
- Dispensers (อุปกรณ์จ่ายผลิตภัณฑ์)
- Wipers (ผลิตภัณฑ์เช็ดสำหรับงานอุตสาหกรรม)
- PPE (อุปกรณ์ป้องกันภัยส่วนบุคคล)

กระดาษชำระ: (Tissue)



กระดาษชำระจัมโบ้โรล (Jumbo Roll Tissue - JRT)



รหัสสินค้า	ชื่อผลิตภัณฑ์	ความยาวม้วน (ม.)	ขนาดบรรจุ / หีบ
03704	SCOTT Jumbo Roll Tissue 1-Ply	620	1 x 12
03712	SCOTT Jumbo Roll Tissue 2-Ply	300	1 x 12
03715	KIMSOF T Jumbo Roll Tissue 1-Ply	620	1 x 12
03719	KIMSOF T Jumbo Roll Tissue 2-Ply	300	1 x 12



กระดาษชำระม้วนมาตรฐาน (Standard Roll Tissue - SRT)



รหัสสินค้า	ชื่อผลิตภัณฑ์	ขนาดแผ่น (ซม.)	ความยาวม้วน (ม.)	ขนาดบรรจุ / หีบ
04070	KIMSOF T Bathroom Tissue 24'R	9.75 x 13.75	17.60	24 x 4
04090	KIMSOF Choice 24'S	9.75 x 13.75	14.50	24 x 4
03817	SCOTT Bathroom Tissue 24'R	10.00 x 13.75	17.60	24 x 4

กระดาษเช็ดมือ (Towels)



กระดาษเช็ดมือแบบพับ (Folded Towels)



รหัสสินค้า	ชื่อผลิตภัณฑ์	ขนาดแผ่น (ซม.)	ขนาดบรรจุหีบ	Dispenser
23742	SCOTT Multi-Fold Towels	24.50 x 22.00	250 แผ่น x 16 ห่อ	5791300, 0927600
23754	SCOTT Interfolded Hand Towels	24.50 x 21.60	250 แผ่น x 24 ห่อ	5791300, 0927600



กระดาษเช็ดมือแบบม้วน (Hand Roll Towels)



รหัสสินค้า	ชื่อผลิตภัณฑ์	ขนาดแผ่น (ซม.)	ขนาดบรรจุ / หีบ	Dispenser
12388	SCOTT Slim Roll 176 m	20.00 x 17.600	1 x 6	10442
23782	KLEENEX Towel 6'R	21.40 x 27.50	6 x 4	10442

กระดาษเช็ดปาก (Napkin)



กระดาษเช็ดปากป๊อปอัพ (Pop-up Napkin)



รหัสสินค้า	ชื่อผลิตภัณฑ์	ขนาดแผ่น (ซม.)	ขนาดบรรจุหีบ	Dispenser
33764	KIMSOFTE Pop-Up 200's Napkins	9.50 x 20.60	200 x 60	94170, 94010
33761	SCOTT Pop-Up 200's Napkins	10.20 x 20.60	200 x 60	94170, 94010

กระดาษเช็ดหน้า (Facial Tissue)



กระดาษเช็ดหน้าแบบกล่อง (Facial Tissue)



รหัสสินค้า	ชื่อผลิตภัณฑ์	ขนาดแผ่น (ซม.)	จำนวนแผ่น / แพ็ค	จำนวนแพ็ค / ลัง
91000	KLEENEX® 170's	19.80 x 21.60	170	1 X 36
92000	KLEENEX® 100's	19.80 x 21.60	100	1 X 48
93000	KLEENEX® 60's Cubic	21.00 x 20.70	60	1 X 48
17010	SCOTT® 150's	21.00 x 21.60	150	1 X 36
17020	SCOTT® 60's Short	14.15 x 20.70	60	1 X 48
17030	SCOTT® 60's Long	21.00 x 20.70	60	1 X 48
17040	SCOTT® 60's Cubic	21.00 x 20.70	60	1 X 48

ผลิตภัณฑ์เพื่อการดูแลและนอมผิวพรรณ (Skin Care)



สบู่เหลวล้างมือสูตรลดการสะสมของแบคทีเรีย

รหัสสินค้า	ชื่อผลิตภัณฑ์	ปริมาณ (มล.)	ขนาดบรรจุ / หีบ
9251700	KIMCARE GENERAL* Antibacterial Clear Skin Cleanser	1,000	1 x 6



สบู่เหลวล้างมือเพื่อการดูแลและนอมผิว

รหัสสินค้า	ชื่อผลิตภัณฑ์	สี	ปริมาณ (มล.)	ขนาดบรรจุ / หีบ
12552	KIMCARE GENERAL* Luxury Foam Skin Cleanser With Moisturisers	ขมพู	1,000	1 x 6
94963	KIMCARE GENERAL* Fragrance and Dye Free Skin Cleanser	ขาว	1,000	1 x 6
9633100	KIMCARE GENERAL* Gentle Lotion Skin Cleanser	ขมพู	1,000	1 x 6



สบู่เหลวล้างมือสำหรับงานอุตสาหกรรม

รหัสสินค้า	ชื่อผลิตภัณฑ์	ปริมาณ (มล.)	ขนาดบรรจุ / หีบ
12057	KIMCARE INDUSTRIE* NTO with Grit	3,700	1 x 4





ผลิตภัณฑ์ทำความสะอาดมือสูตรไม่ต้องใช้น้ำ



รหัสสินค้า	ชื่อผลิตภัณฑ์	ปริมาณ (มล.)	ขนาดบรรจุ / ใบบ
12560	KIMCARE ANTIBACTERIAL* Luxury Foam Moisturizing Instant Skin Cleanser	1,000	1 x 6
91590	KLEENEX® Luxury Foam Moisturizing Instant Skin Cleanser	1,200	1 x 2

อุปกรณ์จ่ายผลิตภัณฑ์ (Dispensers)



กล่องบรรจุกระดาษชำระ: เครื่องจ่ายกระดาษชำระมีรูปแบบและดีไซน์หลากหลายให้เลือกตามความเหมาะสมกับสิ่งแวดล้อม โดยทุกรูปแบบมีประสิทธิภาพสูง ประหยัด และสวยงาม



รหัสสินค้า	ชื่อผลิตภัณฑ์	สี	จำนวนหน่วย/ลัง
01227	Compact HBT WINDOW*	ขาว	1
7441600	HBT WINDOW* Series I	ขาว	9
0966500	JRT INSIGHT*	สีเทาควันบุหรี่/ใส	70
0955300	JRT WINDOWS* Series I	ขาว	8



กล่องบรรจุกระดาษเช็ดมือ: เครื่องจ่ายกระดาษเช็ดมือที่ให้ประโยชน์มากกว่า ดีไซน์ที่สวยงาม เพิ่มประสิทธิภาพในการเช็ดมือและส่งเสริมสุขอนามัยมือที่ดี



รหัสสินค้า	ชื่อผลิตภัณฑ์	สี	จำนวนหน่วย/ลัง
49800	Compact Towel Dispenser (Slim)	ขาว	1
09960-40	Electronic Window HRT	ขาว	1
09766	HRT WINDOWS* Series I	ขาว	1
10442	Slim Roll Towel Dispenser	ขาว	1
09991	WINDOWS* SANITOUCH* HRT Dispenser	ขาว	1
0927600	WINDOWS* Series I Compact Hand Towel Dispenser	ขาว	8
5791300	WINDOWS* Series I Hand Towel Dispenser	ขาว	6



กล่องบรรจุสบู่เหลวล้างมือ: เครื่องจ่ายสบู่ล้างมือของเราดง่ายและใช้งานได้โดยไม่ต้องสัมผัสจึงเป็นผลิตภัณฑ์ตัวเลือกสำหรับห้องน้ำที่สะอาดและถูกสุขลักษณะมากกว่า



รหัสสินค้า	ชื่อผลิตภัณฑ์	จำนวนหน่วย/ลัง
6976000	AQUA* Hand Cleanser Dispenser	1
9214400	Cassette Cleanser Dispenser	1
92147	KIMBERLY-CLARK PROFESSIONAL* Electronic Cassette Skin Care Dispenser	1
11430	KLEENEX® Electronic Cassette Dispenser Floor Stand	1



การแนะนำผลิตภัณฑ์

ตารางนี้แสดงรายละเอียดคุณสมบัติเฉพาะในการเช็ดทำความสะอาดและการใช้งานที่เหมาะสมที่สุด ช่วยให้คุณค้นหาผลิตภัณฑ์ที่ตอบสนองความต้องการของคุณได้ดีที่สุด เราจะช่วยให้คุณเลือกผลิตภัณฑ์ที่เหมาะสมกับการใช้งานของคุณให้มากที่สุด

การดูดซับของเหลว	ความแข็งแรงทนทาน	พื้นผิวขรุขระ	น้ำมันและไขมัน	ตัวทำละลาย	ของเหลวหกเลอะ	ฝุ่นและสิ่งสกปรก	ผลิตภัณฑ์แนะนำ
ผลิตภัณฑ์ชนิดนำกลับมาใช้ใหม่ได้							
							WYPALL* X80 Wipers
							WYPALL* X70 Wipers
							WYPALL* X60 Wipers
ผลิตภัณฑ์ชนิดใช้ครั้งเดียว							
							WYPALL* L40 Wipers
							WYPALL* L30 Wipers
							WYPALL* L20 Wipers
							WYPALL* L10 Wipers
ผลิตภัณฑ์พิเศษ							
ผลิตภัณฑ์เช็ดทำความสะอาดสำหรับงานเฉพาะด้าน							KIMTECH* Wipers
ผลิตภัณฑ์เช็ดทำความสะอาดพื้นผิวสำหรับอุตสาหกรรมเฉพาะด้าน							WETTASK* System
							WYPALL* Microfibre Cleaning Cloths
							WYPALL* Cleaning Wipes

ผลิตภัณฑ์เช็ดสำหรับงานอุตสาหกรรม (Wipers)



WYPALL* X Wipers (ผลิตภัณฑ์เช็ดทำความสะอาดชนิดนำกลับมาใช้ใหม่)

ผลิตภัณฑ์เช็ดทำความสะอาด WYPALL* X ที่สามารถนำกลับมาใช้ซ้ำได้มีการดูดซับดีเยี่ยม ทนทานต่อตัวทำละลาย และเหนียวทนทานสำหรับงานหนักและยังได้รับการออกแบบให้ทำงานได้รวดเร็วและคุ้มค่า

ผลิตภัณฑ์เช็ดทำความสะอาด WYPALL* X ผลิตด้วยเทคโนโลยีHYDROKNIT* ซึ่งเป็นลิขสิทธิ์เฉพาะของเราโดยผลิตด้วยกรรมวิธีสานเยื่อกระดาษและโพลีโพรพิลีน(polypropylene) เข้าด้วยกันด้วยน้ำแรงดันสูงทำให้ได้ผลิตภัณฑ์เช็ดทำความสะอาดที่มีคุณภาพเหนือที่อื่นและนำกลับมาใช้ซ้ำได้



รหัสสินค้า	ชื่อผลิตภัณฑ์	สี	ขนาด/แผ่น (ซม.)	จำนวนแผ่น/แพ็ค	จำนวนแพ็ค/ลัง
94224	WYPALL* X60 Quarter Fold Wipers	ขาว	28 x 35	100	8
95414	WYPALL* X70 POP-UP* Box Wipers	ขาว	23 x 42.5	100	10
94102	WYPALL* X80 Quarter Fold Wipers	ขาว	28 x 35	70	4



WYPALL* Colour Coded Wipers

ผลิตภัณฑ์เช็ดทำความสะอาดประสิทธิภาพสูง สำหรับงานทำความสะอาดเฉพาะ
ที่เน้นความสำคัญด้านสุขอนามัย

มีสีให้เลือกแตกต่างกัน แต่ละสีใช้สำหรับงานทำความสะอาดแต่ละประเภท ลดความเสี่ยงในการปนเปื้อน ส่งเสริมการควบคุมการปฏิบัติ
งานด้านสุขอนามัยสามารถซักและนำกลับมาใช้ซ้ำได้ ลดการสิ้นเปลืองและลดค่าใช้จ่ายลงได้ มีสองรุ่นตามประสิทธิภาพให้เลือกใช้
เลือกได้ทั้งแบบดูดซับดีเยี่ยมทนทานสำหรับงานหนัก (Heavy Duty) ใช้งานได้นานกว่า และเช็ดทำความสะอาดทั่วไป (Regular Duty)



รหัสสินค้า	ชื่อผลิตภัณฑ์	สี	ขนาดแพน (ซม.)	จำนวน แพน/แพ็ค	จำนวน แพ็ค/ลัง
Regular Duty Wipers					
94143	WYPALL* Colour Coded Wipers	แดง	60 x 30	20	12
94144	WYPALL* Colour Coded Wipers	เหลือง	60 x 30	20	12
94146	WYPALL* Colour Coded Wipers	ขาว	60 x 30	20	12
94147	WYPALL* Colour Coded Wipers	เขียว	60 x 30	20	12
94151	WYPALL* Colour Coded Wipers	ฟ้า	60 x 30	20	12
Heavy Duty Wipers					
94153	WYPALL* Colour Coded Wipers	ฟ้า	60 x 40	20	12
94164	WYPALL* Colour Coded Wipers	เขียว	60 x 40	20	12



WYPALL* L Wipers (ผลิตภัณฑ์เช็ดทำความสะอาดชนิดใช้ครั้งเดียว)

เหมาะสำหรับการทำความสะอาดสปรกในบริเวณกว้างผลิตภัณฑ์เช็ดทำความสะอาด WYPALL*
L ให้ทั้งความคุ้มค่าและประสิทธิภาพในการทำงานที่ยอดเยี่ยม



รหัส สินค้า	ชื่อผลิตภัณฑ์	สี	ขนาดแพน (ซม.)	จำนวน แพน/แพ็ค	จำนวน แพ็ค/ลัง
28032	WYPALL* L10 Roll Control Wipers	ขาว	18.50 x 45.00	667	6 ม้วน
96232	WYPALL* L20 Perforated Jumbo Roll Wipers – White	ขาว	27.50 x 45.00	956	2 ม้วน
94186	WYPALL* L30 Embossed Wipers	ฟ้า	24.00 x 42.00	75	10 แพ็ค
2808101	WYPALL* L30 POP-UP* Wipers	น้ำตาล	42.00 x 43.40	100	10 แพ็ค
28101	WYPALL* L30Wipers BRAG*Box Wipers	น้ำตาล	42.00 x 43.00	450	1 กล่อง
74260	WYPALL* L40 Wipers	ฟ้า	24.50 x 21.60	750	1 ม้วน



ผลิตภัณฑ์เช็ดทำความสะอาดเฉพาะทาง (SPECIALTY WIPERS) KIMTECH* Surface Preparation Microfiber Cloths

ผลิตภัณฑ์เช็ดทำความสะอาดแบรนด์ KIMTECH* ออกแบบเพื่อใช้ในงานที่ต้องการความพิถีพิถัน และขั้นตอนการทำความสะอาดในขั้นตอนงานที่สำคัญสำหรับอุตสาหกรรมขนส่ง การบริการด้านสุขอนามัย และงานเช็ดทำความสะอาดในระหว่างขั้นตอนการผลิต ทั้งยังมีคุณภาพพลกที่สม่ำเสมอ



รหัสสินค้า	ชื่อผลิตภัณฑ์	สี	ขนาดแพ้น (ซม.)	จำนวน หน่วย/ลัง
7589-00	KIMTECH PREP* Surface Preparation Microfiber Cloths	ฟ้า	40 x 40	25 ผืน



KIMTECH PREP* Surface Preparation Wipers

ผลิตภัณฑ์เช็ดทำความสะอาดประสิทธิภาพสูงจากเทคโนโลยี Meltblown Polypropylene เหมาะสำหรับงานที่มีน้ำมันและสารเคมี ออกแบบเป็นพิเศษเพื่องานเช็ดที่มีการควบคุมปริมาณฟุ้งขุยในอุตสาหกรรมที่ต้องการความสะอาดสูง



- หนียวทนทานแข็งแรง ทิ้งเมื่อแห้งและเปียกสามารถนำกลับมาใช้ใหม่ได้โดยการบิดหรือซักในน้ำ
- สามารถต้านทานตัวทำลาย กรดและด่างได้ดี ดูดซับของเหลวได้มากและเร็ว สามารถดูดซับน้ำมันได้ถึง 8 เท่า ฟุ้งขุยน้อย
- น้ำหนักเบา สะดวกในการเก็บรักษา เคลื่อนย้ายและกำจัดทิ้ง
- คุณภาพและขนาดคงที่ ได้มาตรฐานทุกแพ้น มีหลายรูปแบบและสีให้เลือกใช้ เพื่อความสะดวกสูงสุดในการใช้งาน



รหัสสินค้า	ชื่อผลิตภัณฑ์	สี	ขนาดแพ้น (ซม.)	จำนวน
3356000	KIMTECH PREP* KIMTEX* Wipers (1/4 Fold)	ฟ้า	30.48 x 36.58	66 แผ่น/แพ็ค
33352	KIMTECH PREP* KIMTEX* Wipers (BRAG* Box)	ฟ้า	30.70 x 42.67	180 แผ่น/แพ็ค
4157A	KIMTECH PREP* EPIC* Wipers	ขาว	24 x 34.50	150 แผ่น/กล่อง



KIMTECH* Auto Polishing Cloths

ผ้าเช็ดงานพิเศษเพื่อการขัดทำความสะอาดพื้นผิวที่ดีเยี่ยมในอุตสาหกรรมรถยนต์ โครงสร้างพิเศษทำให้สามารถดักจับและเก็บสิ่งสกปรกได้เป็นอย่างดีทำให้ไม่เกิดรอยขีดข่วนหรือความเสียหายหลังการทำความสะอาด



รหัสสินค้า	ชื่อผลิตภัณฑ์	สี	ขนาดแพ้น (ซม.)	จำนวน หน่วย/ลัง
76350	KIMTECH* Auto Polishing Cloths	ฟ้า	39 x 39	25 ผืน



KIMTECH* Wipers for WETTASK* Systems

ผลิตภัณฑ์เช็ดทำความสะอาด KIMTECH* สำหรับระบบ WETTASK* ผลิตภัณฑ์เช็ดทำความสะอาดชนิดเติมแบบมีฝาปิด ช่วยให้คุณสามารถควบคุมการใช้ตัวทำละลาย น้ำยาฆ่าเชื้อโรคและค่าใช้จ่ายได้อย่างยั่งยืน



KIMTECH PREP* Wipers

รหัสสินค้า	ชื่อผลิตภัณฑ์	ขนาดแผ่น (ซม.)	สี	จำนวน แผ่น/แพ็ค
77320A	for Bleach, Disinfectants & Sanitizers - canister	30.5 x 31.8	ฟ้า	35
06411B	for the WETTASK* System (for Bleach, Disinfectants & Sanitizers - bucket)	30.5 x 31.8	ขาว	90
06001A	for the WETTASK* System (for Solvents - bucket)	30.5 x 31.8	ขาว	60



KIMTECH PURE* CL4 Critical Task Wipers

ผลิตภัณฑ์เช็ดทำความสะอาดประสิทธิภาพสูง สำหรับงานเช็ดทำความสะอาดที่ต้องควบคุมการปนเปื้อนหรือปริมาณอนุภาคในอากาศเป็นพิเศษ ไม่ก่อให้เกิดฟุ้งขุย หรือคราบต่างๆ บนพื้นผิวที่เช็ด



รหัสสินค้า	ชื่อผลิตภัณฑ์	สี	ขนาดแผ่น (ซม.)	จำนวน แผ่น/แพ็ค	จำนวน แพ็ค/ลัง
33330	KIMTECH PURE* CL4 Critical Task Wipers	ขาว	30.48 x 30.48	100	5



KIMTECH SCIENCE*

กระดาษเช็ดทำความสะอาดสำหรับงานละเอียดอ่อน นุ่มและดูดซับของเหลวได้อย่างมีประสิทธิภาพ ไม่ก่อให้เกิดคราบและริ้วรอยบนทุกผิวสัมผัส ไม่กึ่งฟุ้งขุย



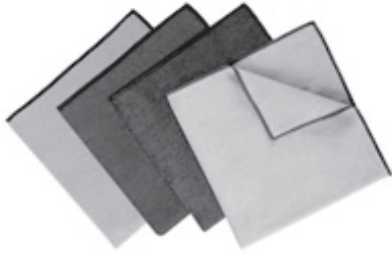
รหัสสินค้า	ชื่อผลิตภัณฑ์	สี	ขนาดแผ่น (ซม.)	จำนวน แผ่น/กล่อง	จำนวน กล่อง/ลัง
34120	KIMWIPES* Delicate Task Wipers 1-ply (US)	ขาว	11.00 x 21.00	280	30
34721	KIMWIPES* Delicate Task Wipers 2-ply	ขาว	37.00 x 42.00	90	15



WYPALL* Microfibre

ผลิตภัณฑ์เช็ดทำความสะอาดไมโครไฟเบอร์ WYPALL* สามารถนำไปซักและนำกลับมาใช้ซ้ำได้ถึง 300 ครั้งโดยยังมีประสิทธิภาพคงเดิม

- ทำความสะอาดได้โดยไม่ต้องใช้สารเคมี ลดค่าใช้จ่ายในการทำทำความสะอาดต่อปี และช่วยให้คุณหันมาคำนึงถึงสิ่งแวดล้อมมากขึ้น
- มีสีที่แตกต่างกัน เพื่อความสะดวกในการแบ่งประเภทงานเช็ดทำความสะอาด และช่วยลดโอกาสการเกิดการปนเปื้อน
- ได้รับการออกแบบให้ดูดซับและกักเก็บสิ่งสกปรกที่อยู่บนพื้นผิว
- เพื่อการทำความสะอาดที่รวดเร็วและมีประสิทธิภาพ



รหัสสินค้า	ชื่อผลิตภัณฑ์	สี	ขนาดแพ่ง (ซม.)	จำนวน พับ/แพ็ค	จำนวน แพ็ค/ลัง
83610	WYPALL* Microfibre Cloths withMICROBAN® Protection	เหลือง	40 x 40	6	4
83620	WYPALL* Microfibre Cloths withMICROBAN® Protection	ฟ้า	40 x 40	6	4
83630	WYPALL* Microfibre Cloths withMICROBAN® Protection	เขียว	40 x 40	6	4
83980	WYPALL* Microfibre Cloths withMICROBAN® Protection	แดง	40 x 40	6	4



ผลิตภัณฑ์ในการดูดซับน้ำมัน (Oil Sorbent - Mat)

ผลิตภัณฑ์ดูดซับน้ำมัน เพื่อพื้นที่ทำงานที่สะอาดและสิ่งแวดล้อมที่ดีกว่า สามารถดูดซับน้ำมันที่รั่วซึม หรือล้นได้อย่างมีประสิทธิภาพ ทางเลือกที่ดีกว่าสำหรับทดแทนการใช้เศษผ้า เศษขี้เลื่อย หรือสารเคมีเหมาะอย่างยิ่งสำหรับการดูดซับน้ำมันที่รั่ว ซึม หรือ ล้น ในอุตสาหกรรมทั่วไป และอุตสาหกรรมเรือ

รหัสสินค้า	ชื่อผลิตภัณฑ์	สี	ขนาดแพ่ง (ซม.)	จำนวน แพ่ง/แพ็ค	จำนวน แพ็ค/ลัง
4251550	Oil Sorbent - Mat	ขาว	50 x 50	160	5

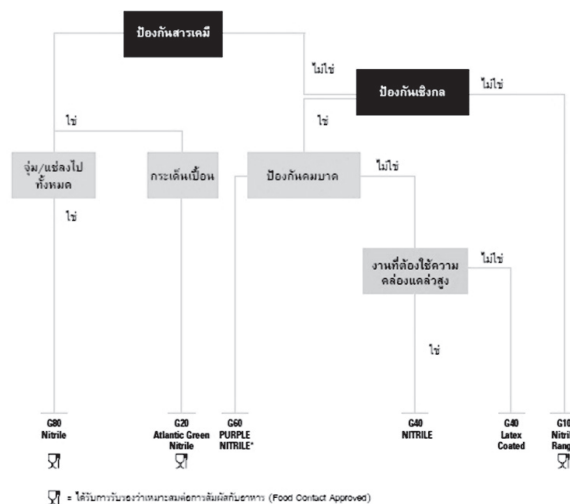


PPE อุปกรณ์ป้องกันภัยส่วนบุคคล



ถุงมือนิรภัย ถุงมืออนามัย (KLEENGUARD* Gloves, JACKSON SAFETY*)

ถุงมือหลากหลายประเภทซึ่งจะให้การปกป้องมือที่เหมาะสมที่สุด เพื่อตอบสนองความต้องการของคุณ การเลือกถุงมือที่เหมาะสมเพื่อที่จะเพิ่มประสิทธิภาพในการผลิตและความคุ้มค่าของต้นทุน พนักงานจะต้องสามารถทำงานได้อย่างมีประสิทธิภาพ สวมใส่สบาย และปลอดภัย ปกป้องมือของพวกเขาจากอันตรายต่างๆที่อาจเกิดขึ้นใช้เกณฑ์การเลือกถุงมือในการที่จะเลือกถุงมือที่เหมาะสมกับงาน





KLEENGUARD* G



ให้การป้องกันและประสิทธิภาพที่ยืดหยุ่นของถุงมือไนไตรล์และสวมใส่สบายแบบถุงมืออย่างธรรมชาติ ปราศจากผงแป้ง และน้ำยางธรรมชาติ พร้อมขมอมันที่ปลายนิ้วเพื่อให้จับต่อการสวมใส่

ชื่อผลิตภัณฑ์	สี	รหัสสินค้า			จำนวนแพ็ค (คู่)	จำนวน แพ็ค/ลัง
		S	M	L		
KLEENGUARD* G10 Arctic Blue Nitrile Gloves	ฟ้า	90096	90097	90098	100	10
KLEENGUARD* G10 Blue Nitrile Gloves	ฟ้า	57371	57372	57373	50	10
KLEENGUARD* G20 Atlantic Green Nitrile Gloves	เขียว	90091	90092	90093	125	10



JACKSON SAFETY* G



ถุงมือสำหรับงานอุตสาหกรรมทั่วไป ถูกออกแบบให้มีความทนทานต่อการฉีกขาดได้อย่างดีเยี่ยม และช่วยเพิ่มประสิทธิภาพในการถือและหยิบจับสิ่งของ รวมทั้งสวมใส่สบาย ผลิตจากเส้นใยโพลี-คอตตอน ทอแบบไร้ตะเข็บ

ชื่อผลิตภัณฑ์	สี	รหัสสินค้า			จำนวนแพ็ค (คู่)	จำนวน แพ็ค/ลัง
		S	M	L		
G40 Latex Coated Gloves	ดำ,เทา	97270	97271	97273	12	5
G40 Nitrile Coated Gloves	ฟ้า,ดำ	40225	40226	40227	12	5
G60 PURPLE NITRILE* Cut Resistant Gloves	ขาว, ดำ	97431	97432	97433	12	12
G80 Nitrile Chemical Resistant Gloves	เขียว	94445	94446	94447	12	12



แว่นตาป้องกัน (JACKSON SAFETY)

แว่นตาป้องกัน คุณภาพสูงรับรองตามมาตรฐาน ANSI Z87.1+ และ EN166:2001 ป้องกันแรงกระแทกและอันตรายจากรังสีอัลตราไวโอเล็ตUVA ได้ 99.9%



รหัสสินค้า	ชื่อผลิตภัณฑ์	รุ่น	สี	จำนวน อัน/แพ็ค
16727	V10UNISPEC* Eye Protection	UNISPEC*	ใส	50
25642	V10 ELEMENT* Eye Protection, Clear Lens	ELEMENT*	ใส	12
25654	V20 PURITY* Eye Protection	PURITY*	ใส	12
20380	V30 NEMESIS* Eye Protection	NEMESIS*	คว้านมูทรี	12
20381	V30 NEMESIS* Eye Protection (Indoor / Outdoor)	NEMESIS* VL	คว้านมูทรี	12
29111	V30NEMESIS* VL Eye Protection	NEMESIS* VL	ใส (ป้องกันหมอก)	12
25710	V40 PLATINUM X Eye Protection	PLATINUM X	คว้านมูทรี	12
25716	V40HELLRAISER* Eye Protection	HELLRAISER	คว้านมูทรี	12

บันทึก

A series of 25 horizontal dotted lines for writing.

บันทึก

A series of 20 horizontal dotted lines for writing.

ATHENS

บริษัท เอเธนส์ อิเล็กทริคอล โปรดักส์ จำกัด ATHENS ELECTRICAL PRODUCTS CO.,LTD.

บริษัท เอเธนส์ ดิสทริบิวชั่น จำกัด ATHENS DISTRIBUTION CO., LTD.

789/5-6 ซอยพระรามเก้า 21 ถนนพระราม 9 แขวงบางกะปิ เขตห้วยขวาง กรุงเทพฯ 10310

โทรศัพท์ : 0-2369-1818 โทรสาร : 0-2369-1819

E-mail : info@athensthailand.com Webstie : www.athensthailand.com